

REGIONE UMBRIA

PROVINCIA DI PERUGIA – PROVINCIA DI TERNI

COMUNE DI PIEGARO

COMUNE DI CITTÀ DELLA PIEVE

COMUNE DI MONTEGABBIONE

BOSCO DI PIEGARO

SELVAMAR S.S.

PIANO DI GESTIONE FORESTALE

Periodo di validità 2024 – 2033

ATLANTE PARTICELLARE

DESCRIZIONI DELLE UNITA' DI COMPARTIMENTAZIONE

1A

Provincia: Perugia

Comune Prevalente: Piegaro

Località: Rio Fiumicino

Superficie GIS: 6.8912 ha - Superficie Catastale: 6.893 ha - Improduttivi: 0,00 ha

COMPRESA: Bosco Ceduo

Fattori Abientali e Gestionali

Posta in versante con esposizione prevalente Ovest, ad una altitudine media di 380 m s.l.m. con una accidentalità media compresa tra il 20 e il 40%. Non è stata riscontrata pietrosità e rocciosità affiorante. L'unità di gestione è interessata da diverse piste trattorabili principali e da sentieri. Presenza di imposti e piazzole di scambio nella strada trattorabile. Accessibilità buona sul 90% della superficie.

Fattori Caratterizzanti

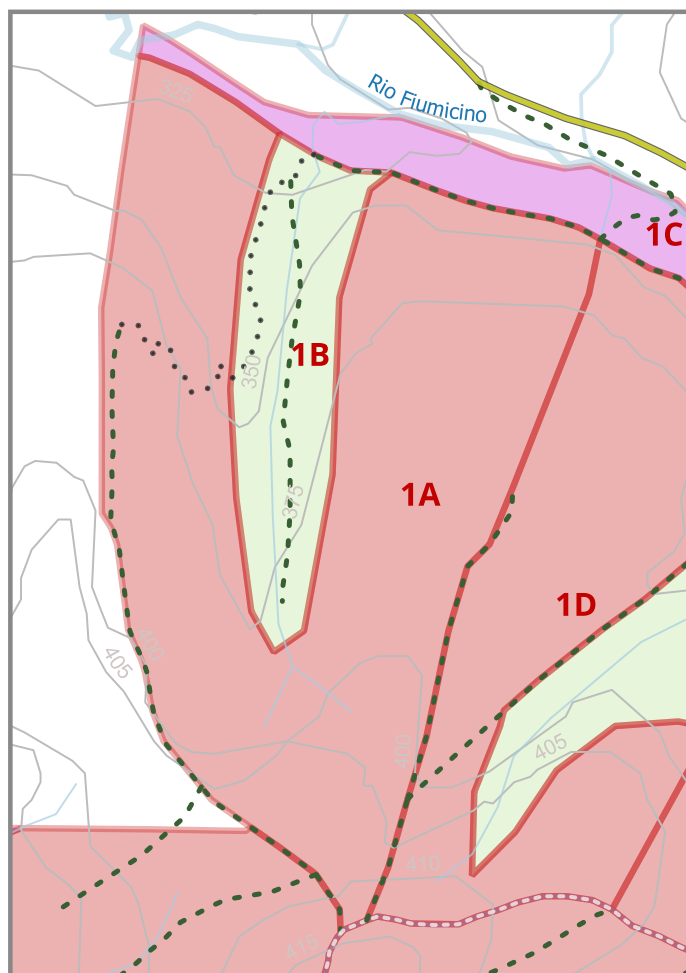
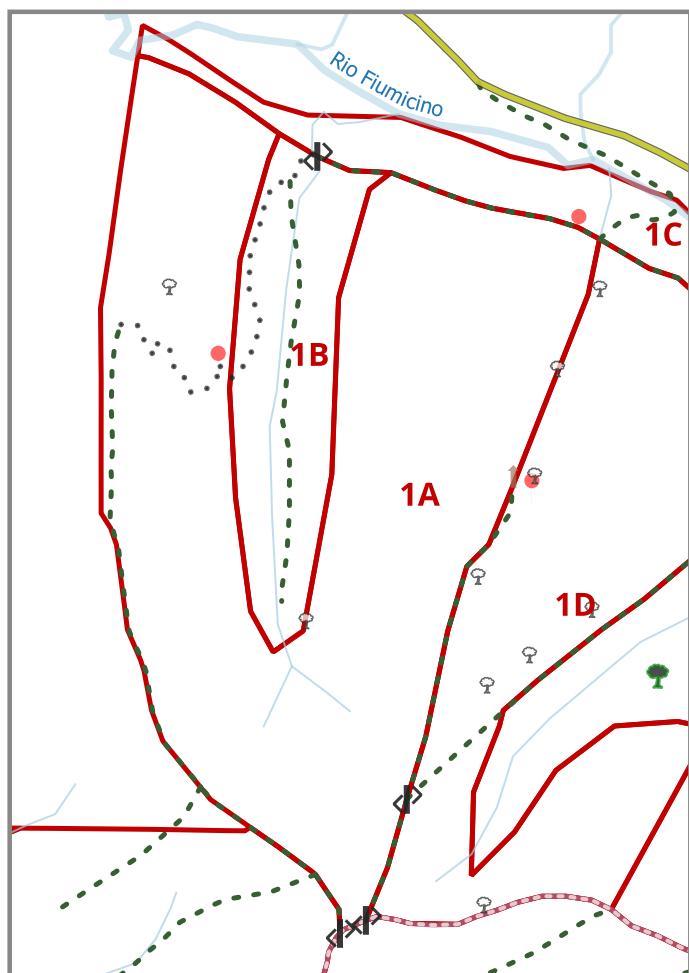
Ceduo con matricinatura uniforme, con buona vigoria e un grado di copertura pari al 90% con vuoti e lacune assenti. Lo strato arboreo è composto dai Cerro e in subordine, Carpino bianco, Carpino bianco, Rovere, Ciavardello, Sorbo domestico, Acero campestre, Orniello. La matricinatura presente è composta prevalentemente da Cerro, Rovere e Carpino bianco, in maniera sporadica Sorbo domestico, Ciavardello e Robinia e varia tra 120-150 piante ad ettaro e con una densità di ceppaie tra i 900-1500 piedi ad ettaro in cui si rilevano mediamente tra 2-3 polloni per ceppaia. Lo stadio di sviluppo si presenta maturo il taglio di ceduazione è stato eseguito nell'anno 2000.

La tipologia forestale è Cerreta con altre latifoglie decidue.

Strato arbustivo formato da Corbezzolo, Rosa (genere), Cistus (genere), Biancospino levigato, Erica (genere), Edera, Ginepro comune, Rubus (genere), Ginestra dei carbonai, rappresentate su meno di un terzo della superficie; quello erbaceo da Brachipodium pinnatum, primula, violetta, fragola, rappresentate su meno del 5% della superficie.

AGGIORNAMENTO 2024 - La porzione Est nel 2022 è stata ceduata per gruppi come 1D.

Parametri denrometrici medi della compresa: Numero di piante ad ettaro, 2860 - area basimetrica 19,6 m²/ha - volume ad ettaro 160,1 m³/ha - incremento medio 5,12 m³/ha anno.



DESCRIZIONI DELLE UNITA' DI COMPARTIMENTAZIONE

1B

Provincia: Perugia

Comune Prevalente: Piegaro

Località: Rio Fiumicino

Superficie GIS: 1.4456 ha - Superficie Catastale: 1.446 ha - Improduttivi: 0,00 ha

COMPRESA: Fustaia di Latifoglie

Fattori Abientali e Gestionali

Posta nell'impluvio con esposizione prevalente Nord, ad una altitudine media di 400 m s.l.m. con una accidentalità media compresa tra il 20 e il 40%. Non è stata riscontrata pietrosità e rocciosità affiorante, mentre i ristagni d'acqua sono presenti prevalentemente nei pianori di compluvio. L'unità di gestione è interessata da diverse piste trattorabili principali e da sentieri. Accessibilità buona sul 70% della superficie.

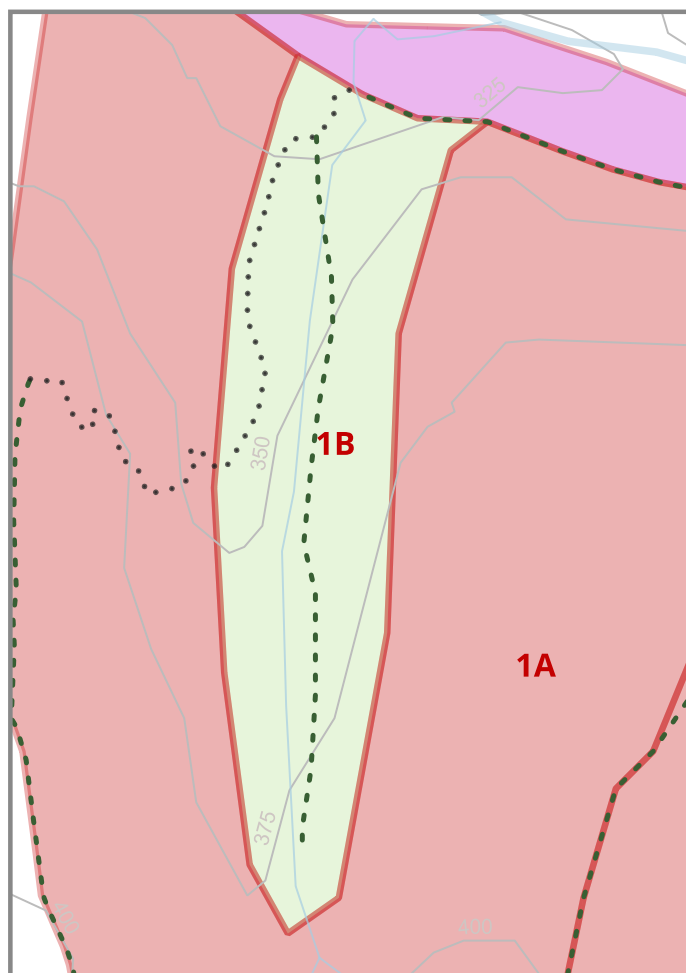
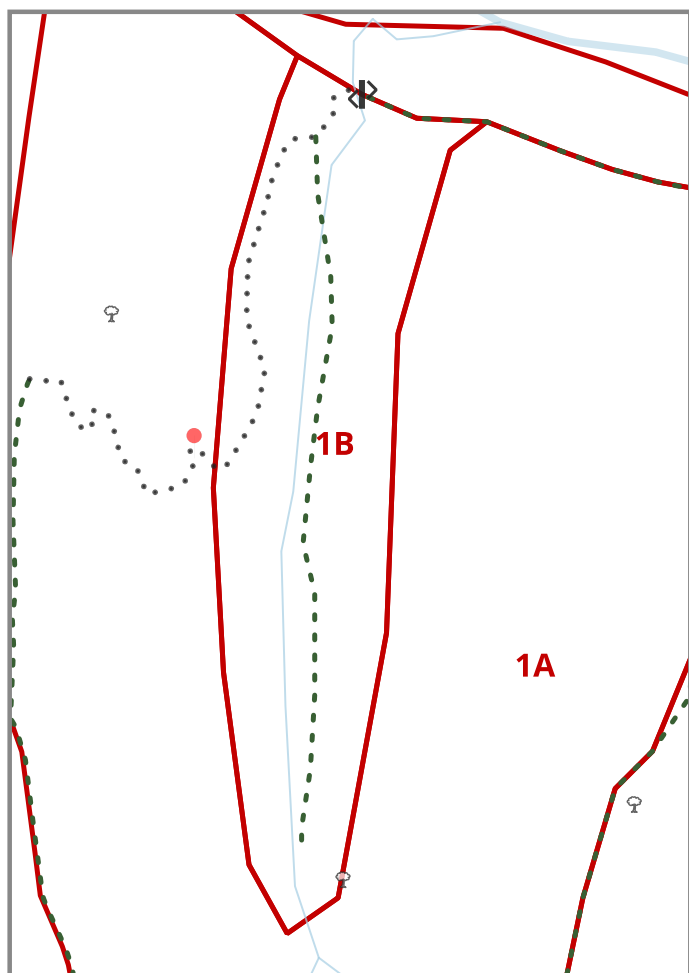
Fattori Caratterizzanti

Fustaia coetanea monoplana in fase qualificazione (fustaia transitoria) mediamente vigoroso di Cerro e in subordine, Carpino bianco, Rovere, Ciavardello, Sorbo domestico, Robinia, Orniello Densità normale, grado di copertura pari al 80% presenti vuoti e lacune; età ragguardevolmente approssimabile ai 35 anni, intervento di avviamento realizzato nel 2022. Novellame sporadico, sotto copertura residui di ceppaie mediamente vigorose di cerro e rovere.

La tipologia forestale è Cerreta con altre latifoglie decidue.

Strato arbustivo formato da Corbezzolo, Ginestra dei carbonai, Salicene, Erica (genere), Edera, Rovo, Pungitopo, sono diffusi su meno di un terzo della superficie; quello erbaceo da fragola, primula, viola, ciclamino presente su meno di un terzo della superficie.

Parametri denrometrici medi della compresa: Numero di piante ad ettaro, 1020 - area basimetrica 16,0 m²/ha - volume ad ettaro 169,3 m³/ha - incremento medio 9,41 m³/ha anno.



DESCRIZIONI DELLE UNITA' DI COMPARTIMENTAZIONE

1C

Provincia: Perugia

Comune Prevalente: Piegaro

Località: Rio Fiumicino

Superficie GIS: 1.5952 ha - Superficie Catastale: 1.5957 ha - Improduttivi: 0,00 ha

COMPRESA: Cedui ad evoluzione naturale

Fattori Abientali e Gestionali

Posta lungo il fosso di Rio Fiumicino con esposizione prevalente Nord, ad una altitudine media di 350 m s.l.m. e una accidentalità media compresa tra il 40 e il 60%. Non è stata riscontrata pietrosità e rocciosità affiorante e ristagni d'acqua. L'unità di gestione è interessata da diverse piste trattorabili principali e da sentieri. Accessibilità buona sul 90% della superficie.

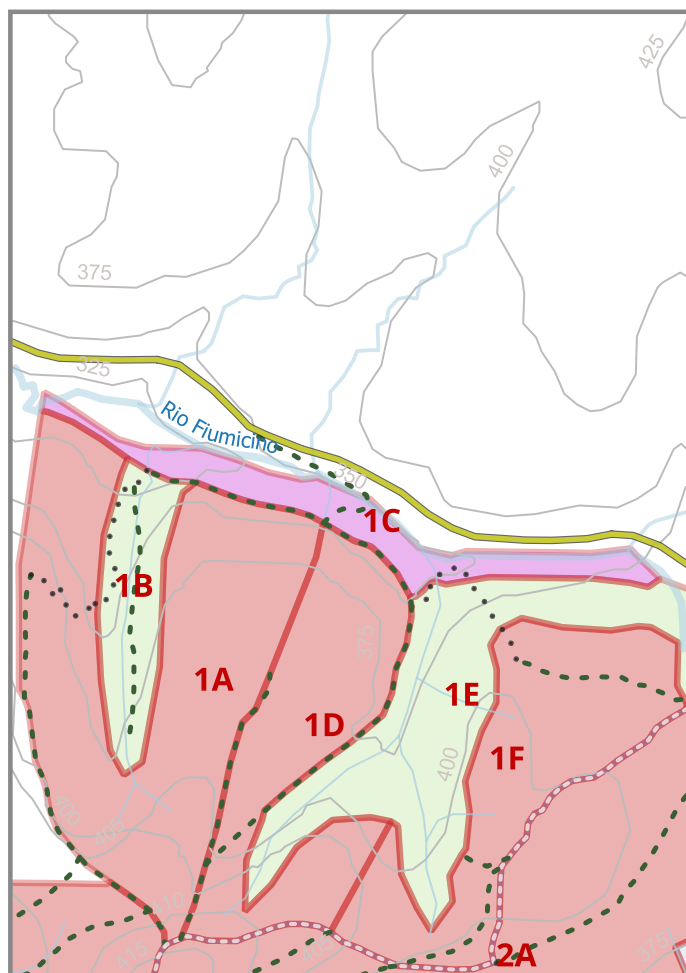
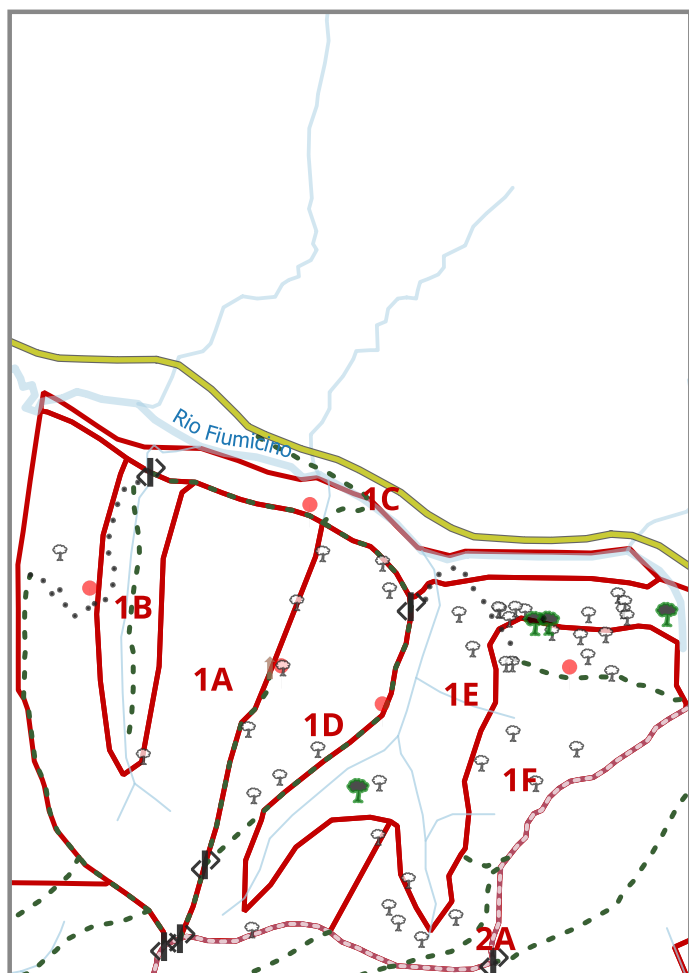
Fattori Caratterizzanti

Ceduo con matricinatura uniforme, con buona vigoria e un grado di copertura pari al 80% con vuoti e lacune assenti. Lo strato arboreo è composto dai Cerro e in subordine, Carpino bianco, Rovere, Ciavardello, Sorbo domestico, Robinia, Orniello. La matricinatura presente è composta prevalentemente da Cerro, Rovere e Carpino bianco, in maniera sporadica Robinia, Salice, Pioppo nero, Sorbo domestico, Ciavardello e Tiglio e varia tra 120-150 piante ad ettaro e con una densità di ceppaie tra i 900-1500 piedi ad ettaro in cui si rilevano mediamente tra 2-3 polloni per ceppaia. Lo stadio di sviluppo si presenta maturo il taglio di ceduazione è stato eseguito nell'anno 1999.

La tipologia forestale è Cerreta a Carpino bianco.

Strato arbustivo formato da Rovo, Rosa (genere), Lonicera (genere), Biancospino levigato, Erica (genere), Edera, Ginepro comune, Pungitopo, Ginestra dei carbonai, rappresentate su meno di un terzo della superficie; quello erbaceo da Brachipodium pinnatum, primula, violetta, fragola, rappresentate su meno del 5% della superficie.

Parametri denrometrici medi della compresa: Numero di piante ad ettaro, 3510 - area basimetrica 21,7 m²/ha - volume ad ettaro 186,9 m³/ha - incremento medio 5,36 m³/ha anno.



DESCRIZIONI DELLE UNITA' DI COMPARTIMENTAZIONE

1D

Provincia: Perugia

Comune Prevalente: Piegaro

Località: Rio Fiumicino

Superficie GIS: 3.6872 ha - Superficie Catastale: 3.6883 ha - Improduttivi: 0,00 ha

COMPRESA: Bosco Ceduo

Fattori Abientali e Gestionali

Posta in versante con esposizione prevalente Ovest, ad una altitudine media di 385 m s.l.m. con una accidentalità media compresa tra il 20 e il 40%. Non è stata riscontrati pietrosità e rocciosità affiorante. L'unità di gestione è interessata da diverse piste trattorabili principali e da sentieri. Presenza di imposti e piazzole di scambio nella strada trattorabile. Accessibilità buona sul 90% della superficie.

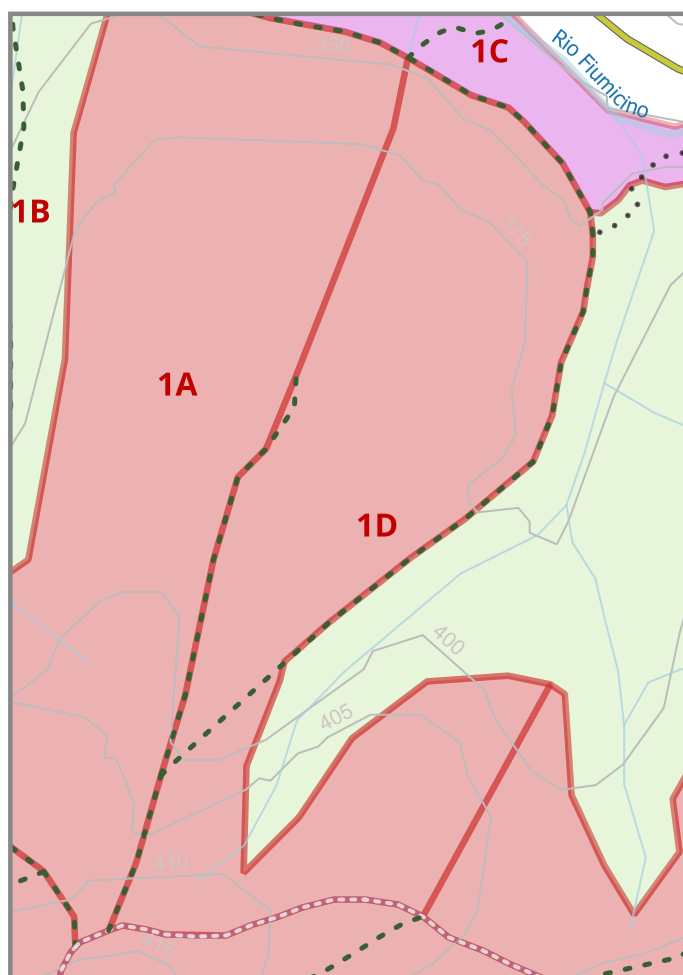
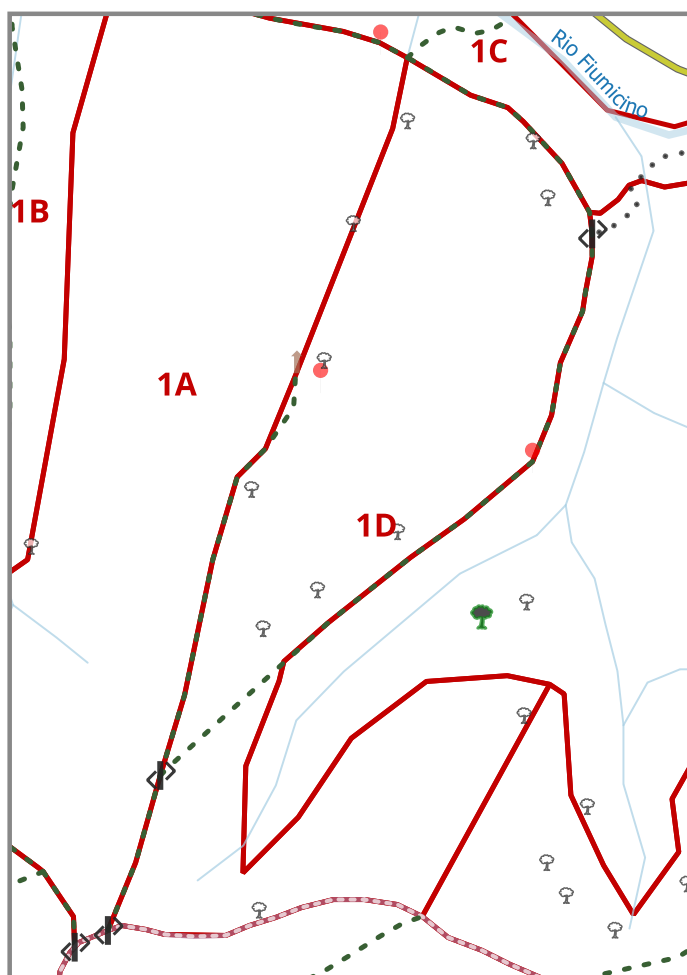
Fattori Caratterizzanti

Ceduo con matricinatura per gruppi, con buona vigoria e un grado di copertura pari al 20% con vuoti e lacune assenti. Lo strato arboreo è composto dai Cerro e in subordine, Carpino bianco, Rovere, Ciavardello, Sorbo domestico, Ciliegio, Castagno, Orniello, Leccio. La matricinatura presente è composta prevalentemente da Cerro, Rovere e Carpino bianco e varia tra 10-15 gruppi ad ettaro e con una densità di ceppaie tra i 900-1500 piedi ad ettaro in cui si rilevano mediamente tra più di 7 polloni per ceppaia. Tra i gruppi sono state rilasciate piante singole di Rovere, Ciavardello e Sorbo domestico. Lo stadio di sviluppo si presenta in rinnovazione il taglio di ceduazione è stato eseguito nell'anno 2021.

La tipologia forestale è Cerreta con altre latifoglie decidue.

Strato arbustivo formato da Corbezzolo, Rosa (genere), Cistus (genere), Biancospino levigato, Erica (genere), Edera, Ginepro comune, Rubus (genere), Ginestra dei carbonai, rappresentate su meno di un terzo della superficie; quello erbaceo da *Brachipodium pinnatum*, primula, violetta, fragola, rappresentate su meno del 5% della superficie.

Parametri denrometrici medi della compresa: Numero di piante ad ettaro, 9440 - area basimetrica 6,0 m²/ha - volume ad ettaro 19,8 m³/ha - incremento medio 2,27 m³/ha anno.



DESCRIZIONI DELLE UNITA' DI COMPARTIMENTAZIONE

1E

Provincia: Perugia

Comune Prevalente: Piegaro

Località: Rio Fiumicino

Superficie GIS: 4.4772 ha - Superficie Catastale: 4.477 ha - Improduttivi: 0,00 ha

COMPRESA: Fustaia di Latifoglie

Fattori Abientali e Gestionali

Posta nell'impluvio con esposizione prevalente Nord, ad una altitudine media di 400 m s.l.m. con una accidentalità media compresa tra il 20 e il 40%. Non è stata riscontrata pietrosità e rocciosità affiorante, mentre i ristagni d'acqua sono presenti prevalentemente nei pianori di compluvio. L'unità di gestione è interessata da diverse piste trattorabili principali e da sentieri. Accessibilità buona sul 70% della superficie.

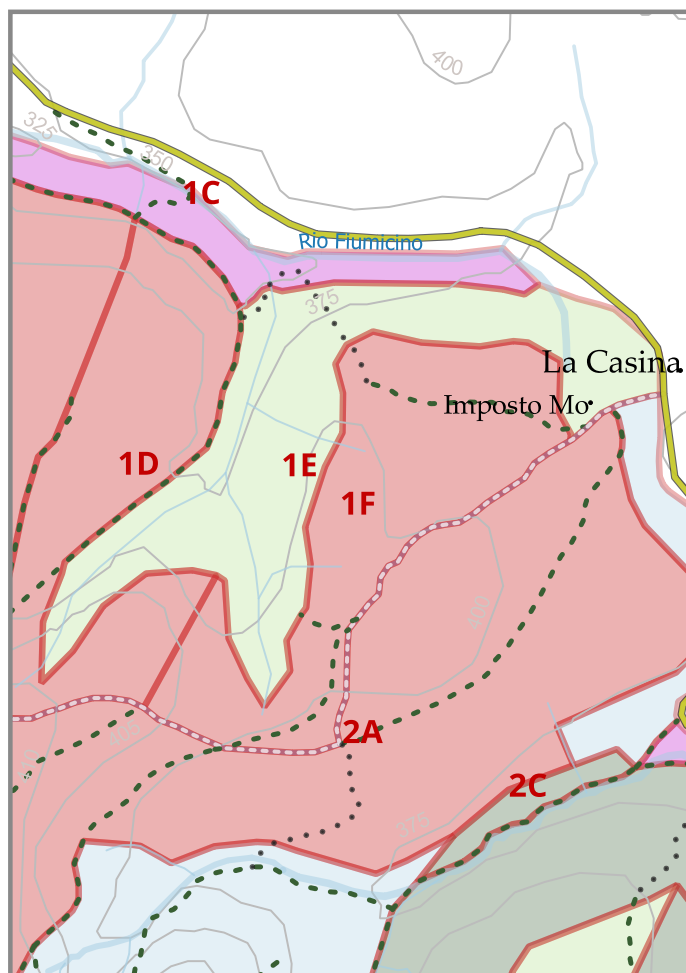
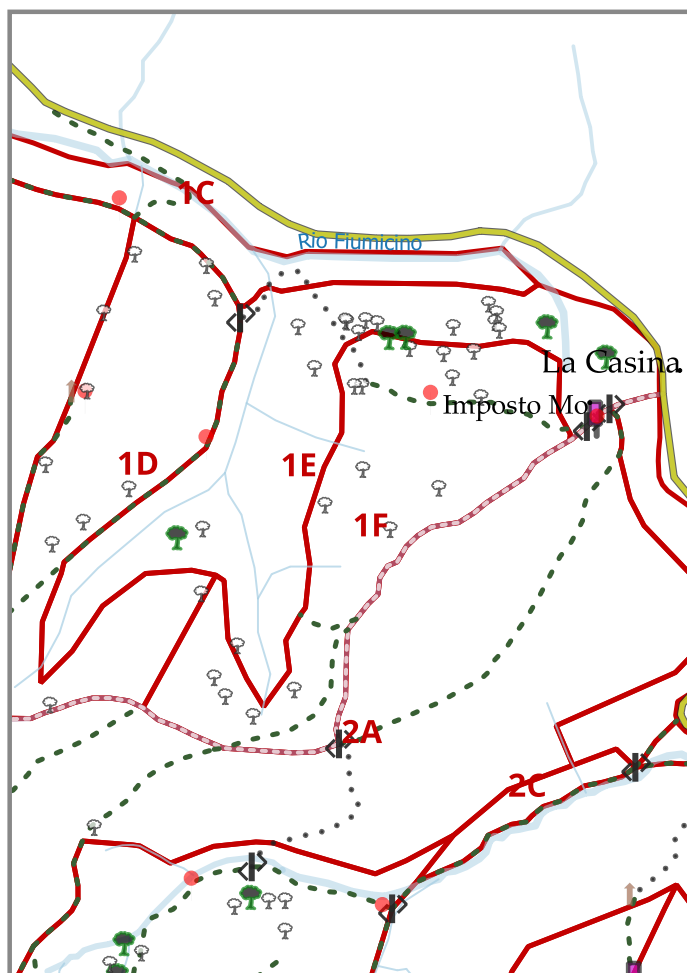
Fattori Caratterizzanti

Fustaia coetanea monoplana in fase qualificazione (fustaia transitoria) mediamente vigoroso di Cerro e in subordine, Carpino bianco, Rovere, Ciavardello, Sorbo domestico, Robinia, Orniello Densità normale, grado di copertura pari al 80% presenti vuoti e lacune; età ragguardevolmente approssimabile ai 35 anni, intervento di avviamento realizzato nel 2019. Novellame sporadico, sotto copertura residui di ceppaie mediamente vigorose di cerro e rovere.

La tipologia forestale è Cerreta con altre latifoglie decidue.

Strato arbustivo formato da Corbezzolo, Ginestra dei carbonai, Salicone, Erica (genere), Edera, Rovo, Pungitopo, sono diffusi su meno di un terzo della superficie; quello erbaceo da fragola, primula, viola, ciclamino presente su meno di un terzo della superficie.

Parametri denrometrici medi della compresa: Numero di piante ad ettaro, 1020 - area basimetrica 16,0 m²/ha - volume ad ettaro 169,3 m³/ha - incremento medio 9,41 m³/ha anno.



DESCRIZIONI DELLE UNITA' DI COMPARTIMENTAZIONE

1F

Provincia: Perugia

Comune Prevalente: Piegaro

Località: Rio Fiumicino

Superficie GIS: 3.8811 ha - Superficie Catastale: 3.8823 ha - Improduttivi: 0,00 ha

COMPRESA: Bosco Ceduo

Fattori Abientali e Gestionali

Posta in versante con esposizione prevalente Nord, ad una altitudine media di 400 m s.l.m. con una accidentalità media inferiore al 20%. Non è stata riscontrata pietrosità e rocciosità affiorante, mentre i ristagni d'acqua sono presenti prevalentemente lungo il tracciato della strada forestale. L'unità di gestione è interessata da diverse piste trattorabili principali e da sentieri. Presenza di imposti e piazzole di scambio nella strada trattorabile. Accessibilità buona sul 100% della superficie.

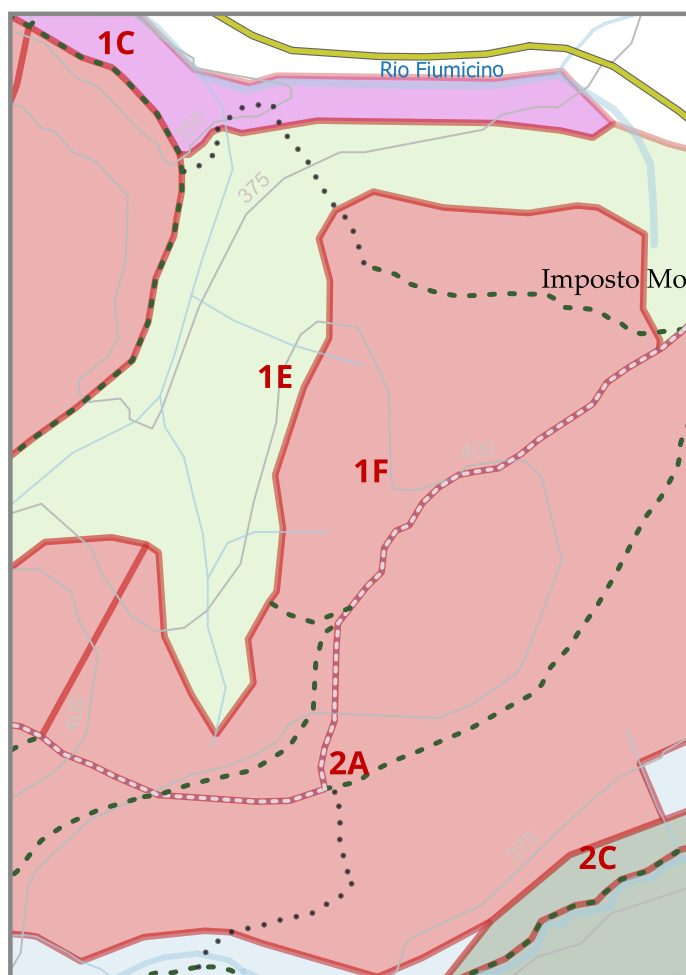
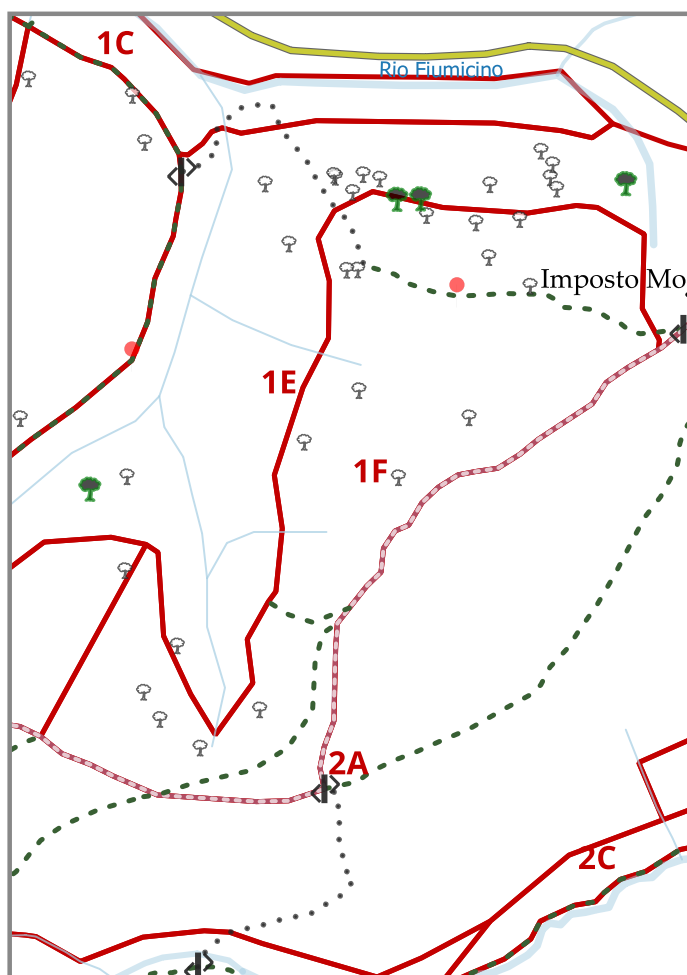
Fattori Caratterizzanti

Ceduo con matricinatura per gruppi, con buona vigoria e un grado di copertura pari al 60% con vuoti e lacune assenti. Lo strato arboreo è composto dai Cerro e in subordine, Carpino bianco, Rovere, Ciavardello, Sorbo domestico, Ciliegio, Castagno, Orniello, Leccio. La matricinatura presente è composta prevalentemente da Cerro, Rovere e Carpino bianco e varia tra 10-15 gruppi ad ettaro e con una densità di ceppaie tra i 900-1500 piedi ad ettaro in cui si rilevano mediamente tra più di 7 polloni per ceppaia. Tra i gruppi sono state rilasciate piante singole di Rovere, Ciavardello e Sorbo domestico. Lo stadio di sviluppo si presenta in rinnovazione il taglio di ceduazione è stato eseguito nell'anno 2019.

La tipologia forestale è Cerreta con altre latifoglie decidue.

Strato arbustivo formato da Corbezzolo, Rosa (genere), Cistus (genere), Biancospino levigato, Erica (genere), Edera, Ginepro comune, Rubus (genere), Ginestra dei carbonai, rappresentate su meno di un terzo della superficie; quello erbaceo da *Brachipodium pinnatum*, primula, violetta, fragola, rappresentate su meno del 5% della superficie.

Parametri denrometrici medi della compresa: Numero di piante ad ettaro, 9440 - area basimetrica 6,0 m²/ha - volume ad ettaro 19,8 m³/ha - incremento medio 2,27 m³/ha anno.



DESCRIZIONI DELLE UNITA' DI COMPARTIMENTAZIONE

2A

Provincia: Perugia

Comune Prevalente: Piegaro

Località: Caccia nuova

Superficie GIS: 9.3786 ha - Superficie Catastale: 9.3422 ha - Improduttivi: 0,00 ha

COMPRESA: Bosco Ceduo

Fattori Abientali e Gestionali

Posta in versante con esposizione prevalente Est – Sud Est, ad una altitudine media di 390 m s.l.m. con una accidentalità media inferiore al 20%. Non è stata riscontrata pietrosità e rocciosità affiorante. L'unità di gestione è interessata da diverse piste trattorabili principali e da sentieri. Presenza di imposti e piazzole di scambio nella strada trattorabile. Accessibilità buona sul 100% della superficie.

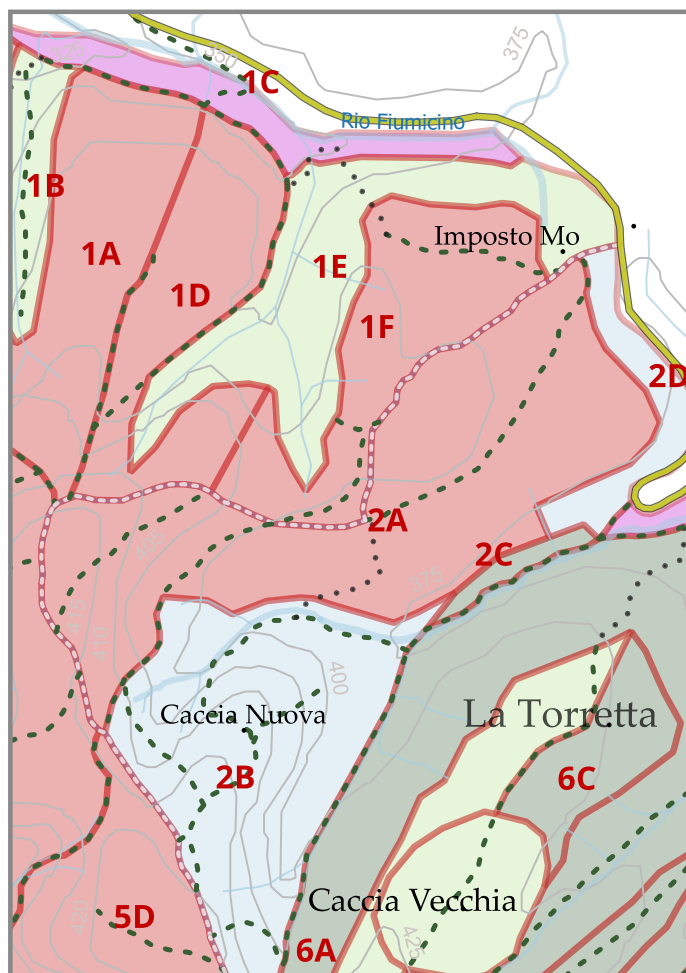
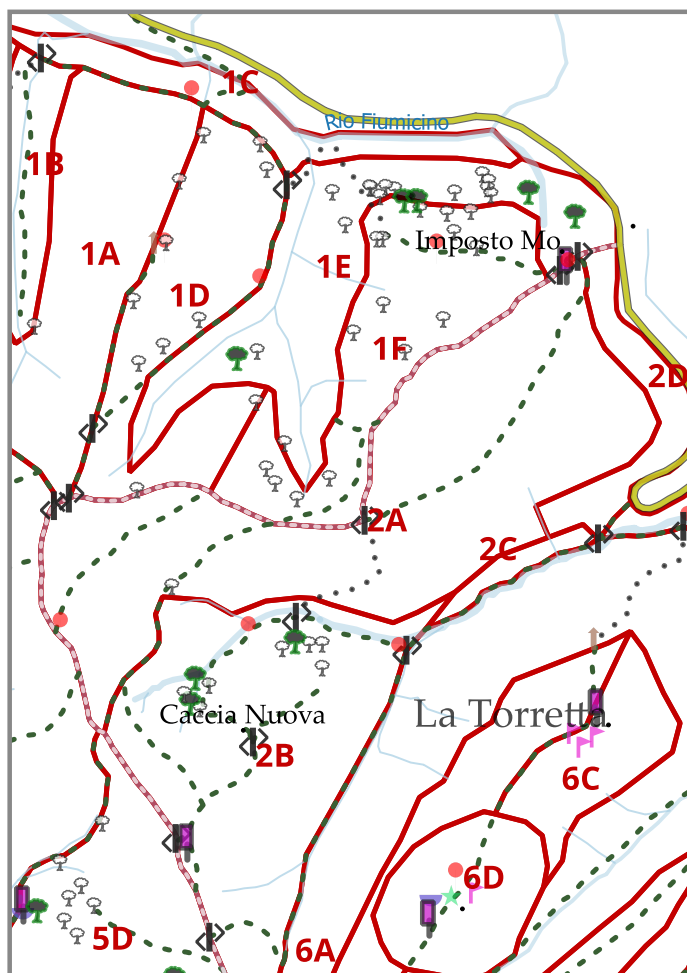
Fattori Caratterizzanti

Ceduo con matricinatura uniforme, con buona vigoria e un grado di copertura pari al 90% con vuoti e lacune assenti. Lo strato arboreo è composto da Cerro e in subordine, Carpino bianco, Rovere, Ciavardello, Sorbo domestico, Robinia, Orniello. Le specie prevalenti rilasciate come matricine sono Cerro, Rovere e Carpino bianco, in maniera sporadica Sorbo domestico, Ciavardello e Robinia. e varia tra 120-150 piante ad ettaro e con una densità di ceppaie tra i 900-1500 piedi ad ettaro in cui si rilevano mediamente tra 2-3 polloni per ceppaia. Lo stadio di sviluppo si presenta maturo il taglio di ceduazione è stato eseguito nell'anno 2000.

La tipologia forestale è Cerreta con altre latifoglie decidue.

Strato arbustivo formato da Corbezzolo, Rosa (genere), Cistus (genere), Biancospino levigato, Erica (genere), Edera, Ginepro comune, Rubus (genere), Ginestra dei carbonai, rappresentate su meno di un terzo della superficie; quello erbaceo da Brachipodium pinnatum, primula, violetta, fragola, rappresentate su meno del 5% della superficie.

Parametri denometrici medi della compresa: Numero di piante ad ettaro, 2860 - area basimetrica 19,6 m²/ha - volume ad ettaro 160,1 m³/ha - incremento medio 5,12 m³/ha anno.



DESCRIZIONI DELLE UNITA' DI COMPARTIMENTAZIONE

2B

Provincia: Perugia

Comune Prevalente: Piegaro

Località: Caccia nuova

Superficie GIS: 6.757 ha - Superficie Catastale: 6.6639 ha - Improduttivi: 0,00 ha

COMPRESA: Bosco Ceduo in Avviamento

Fattori Abientali e Gestionali

Posta in versante con esposizione prevalente Nord-Est, ad una altitudine media di 410 m s.l.m. con una accidentalità compresa tra il 20 e il 40%. Non è stata riscontrata pietrosità e rocciosità affiorante. L'unità di gestione è interessata da diverse piste trattorabili principali e da sentieri. Presenza di imposti e piazzole di scambio nella strada trattorabile. Accessibilità buona sul 100% della superficie. E' presente un appostamento fisso per la caccia al colombaccio con richiami vivi.

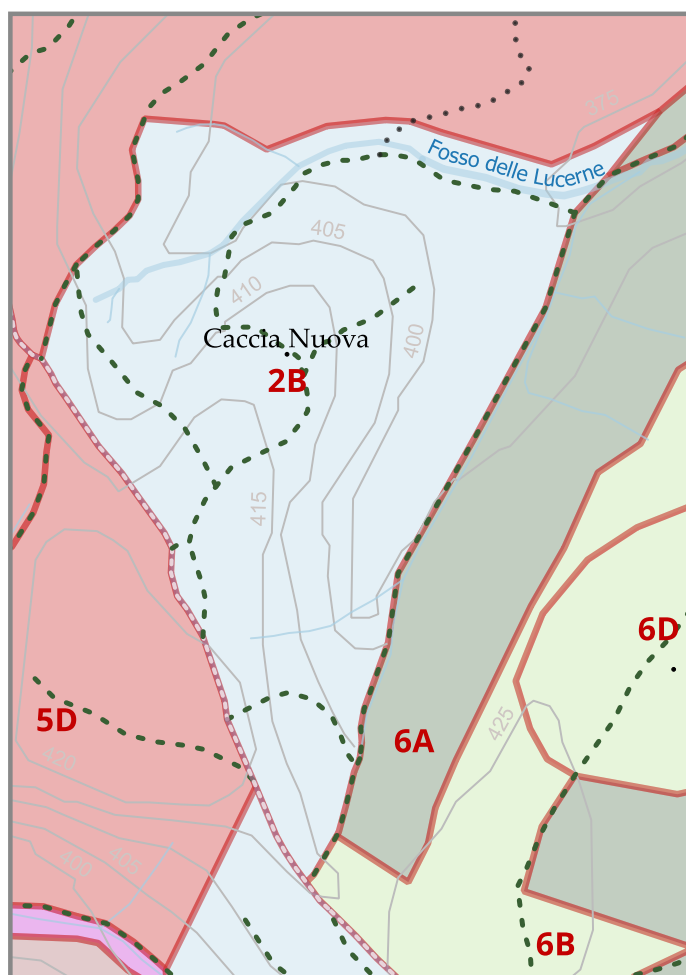
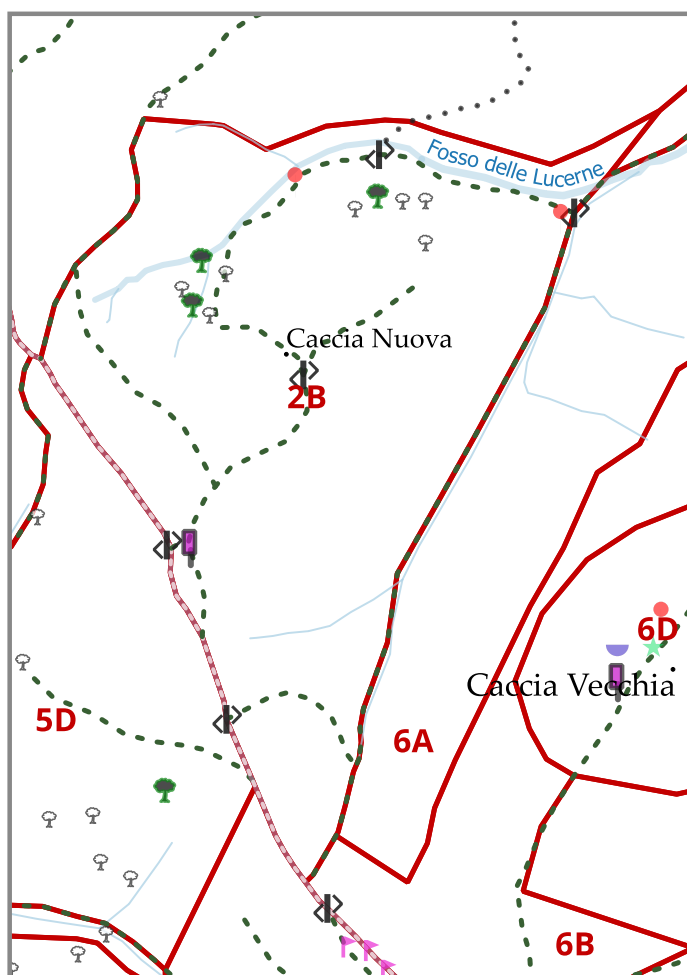
Fattori Caratterizzanti

Ceduo con matricinatura uniforme, con buona vigoria e un grado di copertura pari al 80% con vuoti e lacune assenti. Lo strato arboreo è composto dai Cerro e in subordine, Carpino bianco, Rovere, Ciavardello, Sorbo domestico, Ciliegio, Castagno, Orniello, Leccio. La matricinatura presente è composta prevalentemente da Cerro, Rovere e Carpino bianco e varia tra 150-190 piante ad ettaro e con una densità di ceppaie tra i 900-1500 piedi ad ettaro in cui si rilevano mediamente tra 2-3 polloni per ceppaia. Lo stadio di sviluppo si presenta maturo il taglio di ceduazione è stato eseguito nell'anno 2000.

La tipologia forestale è Cerreta a Carpino bianco.

Strato arbustivo formato da Corbezzolo, Rosa (genere), Cistus (genere), Biancospino levigato, Erica (genere), Edera, Ginepro comune, Rubus (genere), Ginestra dei carbonai, rappresentate su meno di un terzo della superficie; quello erbaceo da Brachipodium pinnatum, primula, violetta, fragola, rappresentate su meno del 5% della superficie.

Parametri denometrici medi della compresa: Numero di piante ad ettaro, 2805 - area basimetrica 20,3 m²/ha - volume ad ettaro 169,7 m³/ha - incremento medio 5,29 m³/ha anno.



DESCRIZIONI DELLE UNITA' DI COMPARTIMENTAZIONE

2C

Provincia: Perugia

Comune Prevalente: Piegaro

Località: La Torretta

Superficie GIS: 0.357 ha - Superficie Catastale: 0.3517 ha - Improduttivi: 0,00 ha

COMPRESA: Fustaia di Conifere

Fattori Abientali e Gestionali

Posta nel basso versante con esposizione prevalente da Sud-Est ad una altitudine media di 365 m s.l.m. con una accidentalità media compresa tra il 20 e il 40%. Non è stata riscontrata pietrosità e rocciosità affiorante, mentre i ristagni d'acqua sono presenti prevalentemente nei pianori di compluvio. L'unità di gestione è interessata da diverse piste trattorabili principali e da sentieri. Accessibilità buona sul 100% della superficie.

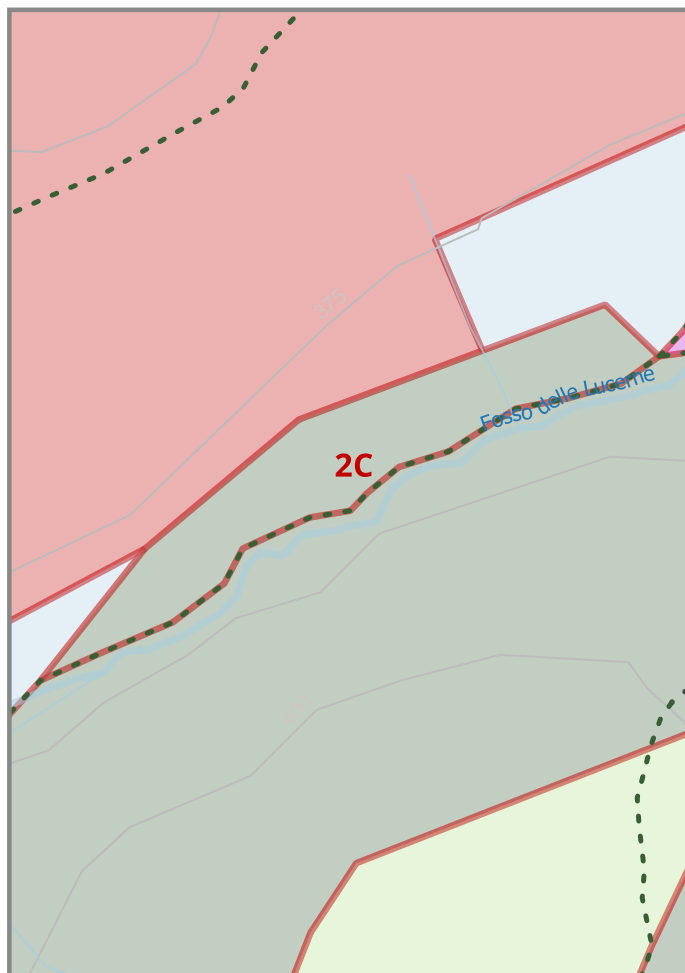
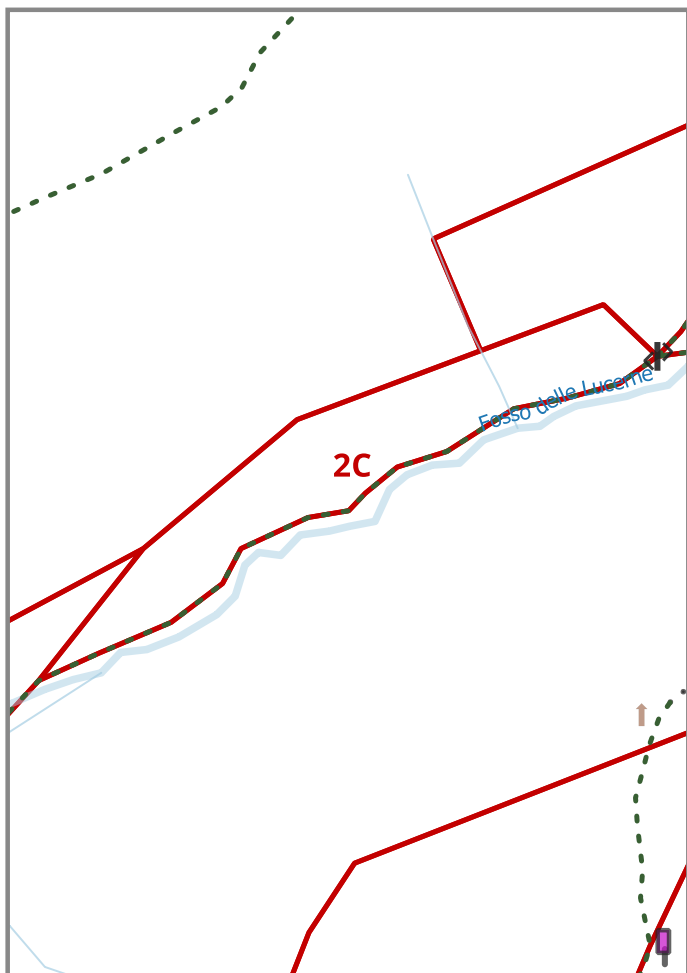
Fattori Caratterizzanti

Fustaia coetanea monoplana in fase dimensionamento mediamente vigoroso di Douglasia e in subordine vecchie matricine Rovere, Cerro, Carpino bianco. Densità adeguata, grado di copertura pari al 90% presenti vuoti e lacune; anno d'impianto 1970. Novellame sporadico, sotto copertura residui di ceppaie mediamente vigorose di cerro e rovere.

Tipologia forestale: Duglasieta.

Strato arbustivo formato in prevalenza da Rovo, e in maniera sporadica da Corbezzolo, Vitalba, Salicome, Erica (genere), Edera, Pungitopo, distribuite su più dei due terzi della superficie; quello erbaceo da Pteridium aquilinum presente su meno del 5% della superficie.

Parametri denrometrici medi della compresa: Numero di piante ad ettaro, 240 - area basimetrica 34,9 m²/ha - volume ad ettaro 596,9 m³/ha - incremento medio 11,48 m³/ha anno.



DESCRIZIONI DELLE UNITA' DI COMPARTIMENTAZIONE

2D

Provincia: Perugia

Comune Prevalente: Piegaro

Località: Caccia nuova

Superficie GIS: 1.2393 ha - Superficie Catastale: 1.2448 ha - Improduttivi: 0,00 ha

COMPRESA: Bosco Ceduo in Avviamento

Fattori Abientali e Gestionali

Posta in versante con esposizione prevalente Est – Sud Est, ad una altitudine media di 390 m s.l.m. con una accidentalità media inferiore al 20%. Non è stata riscontrata pietrosità e rocciosità affiorante. L'unità di gestione è interessata da diverse piste trattorabili principali e da sentieri. Presenza di imposti e piazzole di scambio nella strada trattorabile. Accessibilità buona sul 100% della superficie.

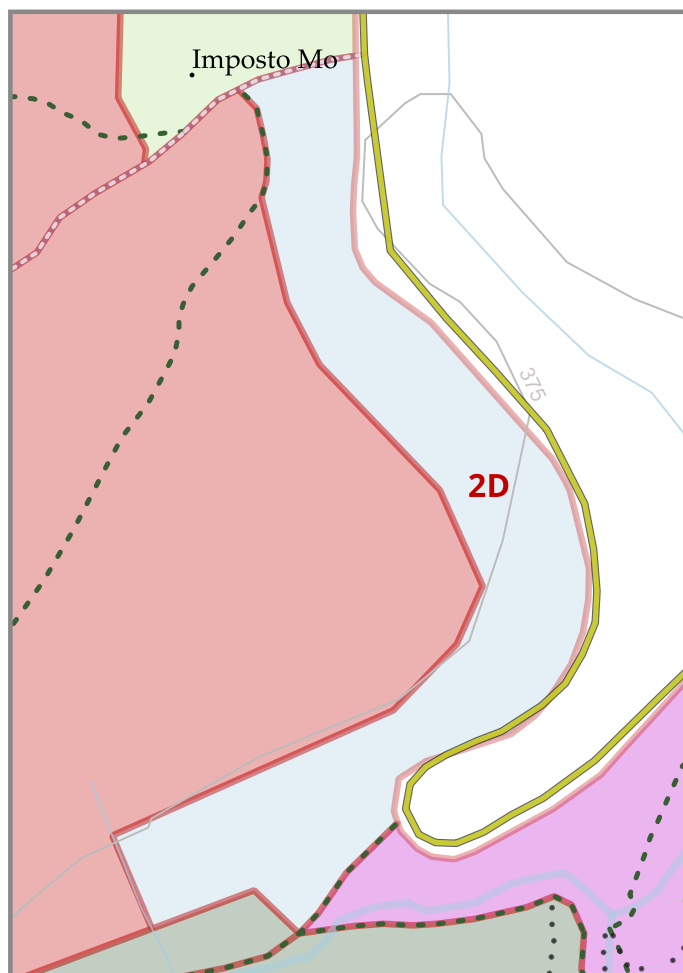
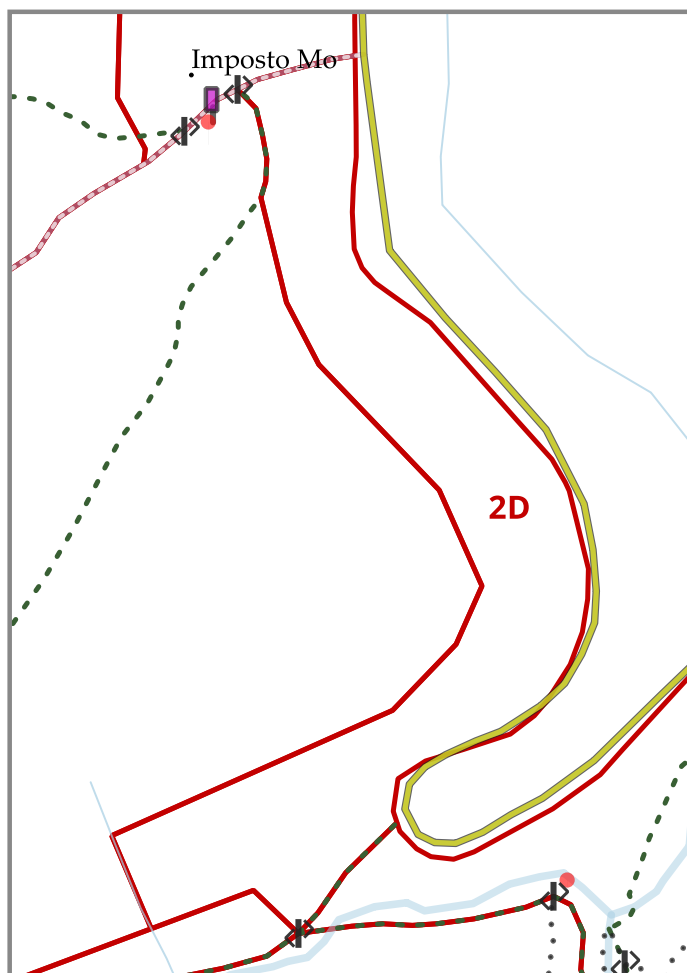
Fattori Caratterizzanti

Ceduo con matricinatura uniforme, con buona vigoria e un grado di copertura pari al 90% con vuoti e lacune assenti. Lo strato arboreo è composto dai Cerro e in subordine, Carpino bianco, Rovere, Ciavardello, Sorbo domestico, Robinia, Orniello. La matricinatura presente è composta prevalentemente da Cerro, Rovere e Carpino bianco e varia tra 150-180 piante ad ettaro e con una densità di ceppaie tra i 900-1500 piedi ad ettaro in cui si rilevano mediamente tra 2-3 polloni per ceppaia. Lo stadio di sviluppo si presenta maturo il taglio di ceduazione è stato eseguito nell'anno 2000.

La tipologia forestale è Cerreta con altre latifoglie decidue.

Strato arbustivo formato da Corbezzolo, Rosa (genere), Cistus (genere), Biancospino levigato, Erica (genere), Edera, Ginepro comune, Rubus (genere), Ginestra dei carbonai, rappresentate su meno di un terzo della superficie; quello erbaceo da Brachipodium pinnatum, primula, violetta, fragola, rappresentate su meno del 5% della superficie.

Parametri denometrici medi della compresa: Numero di piante ad ettaro, 2805 - area basimetrica 20,3 m²/ha - volume ad ettaro 169,7 m³/ha - incremento medio 5,29 m³/ha anno.



DESCRIZIONI DELLE UNITA' DI COMPARTIMENTAZIONE

3A

Provincia: Perugia

Comune Prevalente: Piegaro

Località: La Rimessa

Superficie GIS: 14.4607 ha - Superficie Catastale: 14.4593 ha - Improduttivi: 0,00 ha

COMPRESA: Bosco Ceduo

Fattori Abientali e Gestionali

Posta in versante con esposizione prevalente Nord-Est, ad una altitudine media di 390 m s.l.m. con una accidentalità media compresa tra il 20% e 40%. Non è stata riscontrata pietrosità e rocciosità affiorante e i ristagni d'acqua. L'unità di gestione è interessata da diverse piste trattorabili principali e da sentieri. Presenza di imposti e piazzole di scambio nella pista trattorabile. Accessibilità buona sul 90% della superficie.

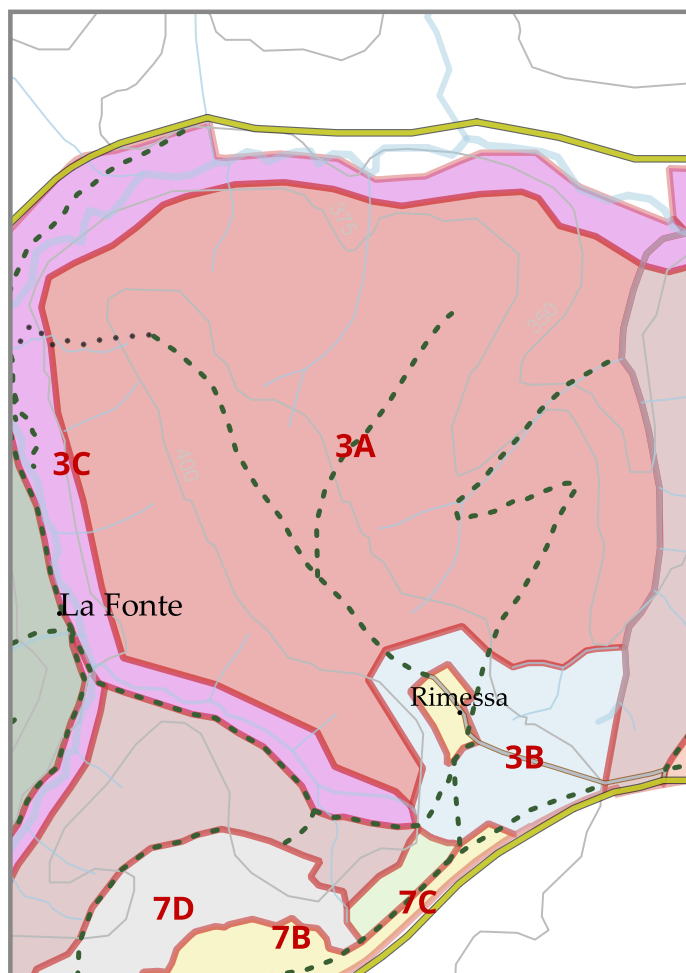
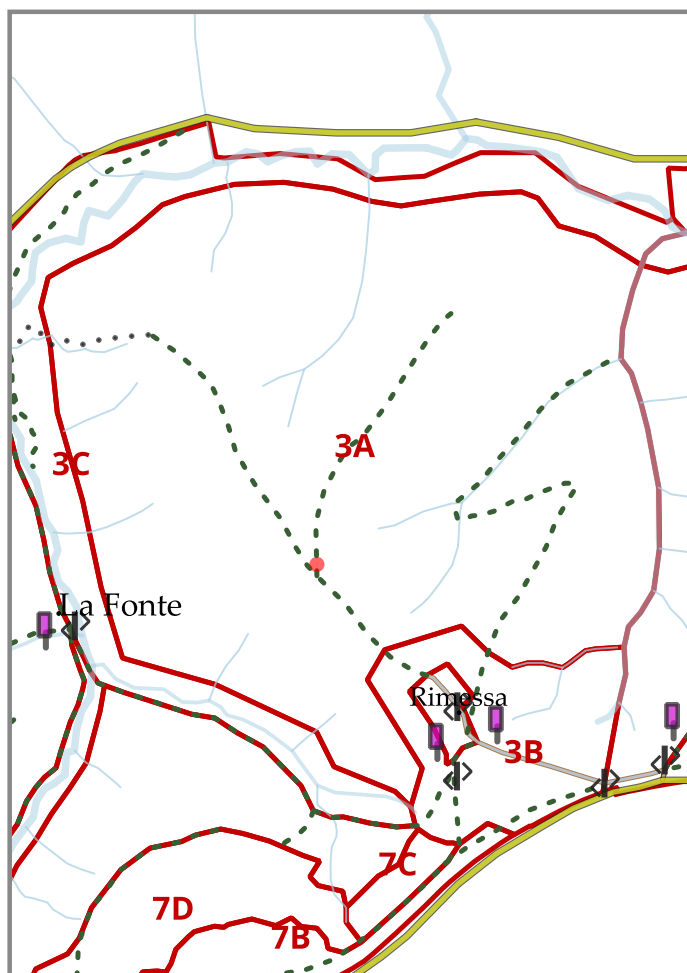
Fattori Caratterizzanti

Ceduo con matricinatura uniforme, con buona vigoria e un grado di copertura pari al 90% con vuoti e lacune assenti. Lo strato arboreo è composto dai Cerro e in subordine, Carpino bianco, Carpino bianco, Rovere, Ciavardello, Sorbo domestico, Acero campestre, Orniello. La matricinatura presente è composta prevalentemente da Cerro, Rovere e Carpino bianco, in maniera sporadica Sorbo domestico, Ciavardello e Robinia e varia tra 120-150 piante ad ettaro e con una densità di ceppaie tra i 900-1500 piedi ad ettaro in cui si rilevano mediamente tra 2-3 polloni per ceppaia. Lo stadio di sviluppo si presenta maturo il taglio di ceduazione è stato eseguito nell'anno 2000.

La tipologia forestale è Cerreta con altre latifoglie decidue.

Strato arbustivo formato da Corbezzolo, Rosa (genere), Cistus (genere), Biancospino levigato, Erica (genere), Edera, Ginepro comune, Rubus (genere), Ginestra dei carbonai, rappresentate su meno di un terzo della superficie; quello erbaceo da Brachipodium pinnatum, primula, violetta, fragola, rappresentate su meno del 5% della superficie.

Parametri denrometrici medi della compresa: Numero di piante ad ettaro, 2860 - area basimetrica 19,6 m²/ha - volume ad ettaro 160,1 m³/ha - incremento medio 5,12 m³/ha anno.



DESCRIZIONI DELLE UNITA' DI COMPARTIMENTAZIONE

3B

Provincia: Perugia

Comune Prevalente: Piegaro

Località: La Rimessa

Superficie GIS: 1.834 ha - Superficie Catastale: 1.781 ha - Improduttivi: 0,00 ha

COMPRESA: Bosco Ceduo in Avviamento

Fattori Abientali e Gestionali

Posta in versante con esposizione prevalente Nord-Est, ad una altitudine media di 400 m s.l.m. con una accidentalità media inferiore al 20%. Non è stata riscontrata pietrosità e rocciosità affiorante e i ristagni d'acqua. L'unità di gestione è interessata da diverse piste trattorabili principali e da sentieri. Presenza di imposti e piazzole di scambio nella pista trattorabile. Accessibilità buona sul 90% della superficie.

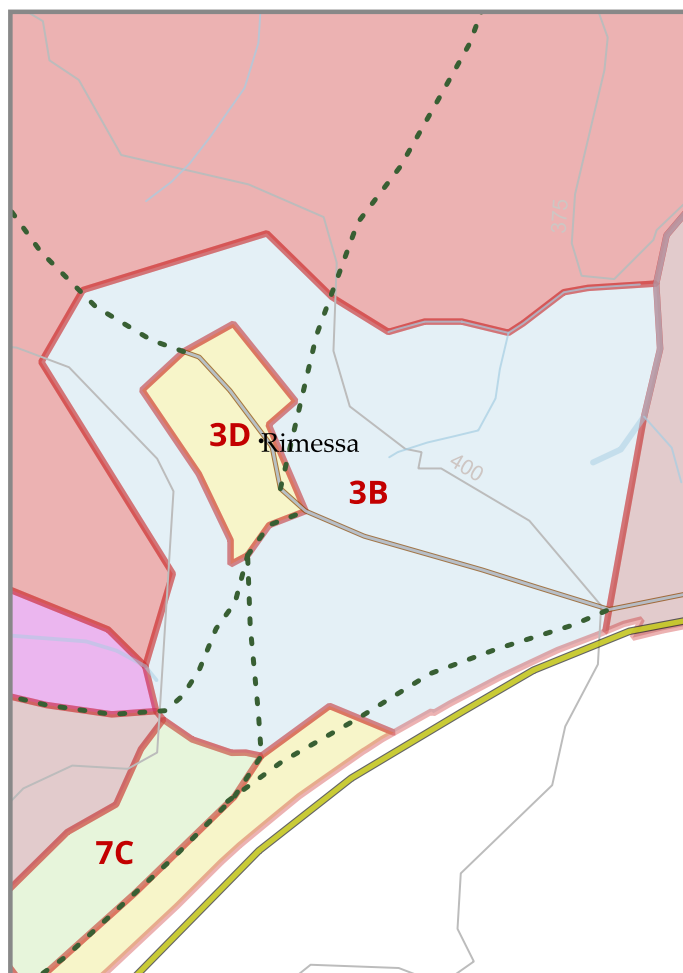
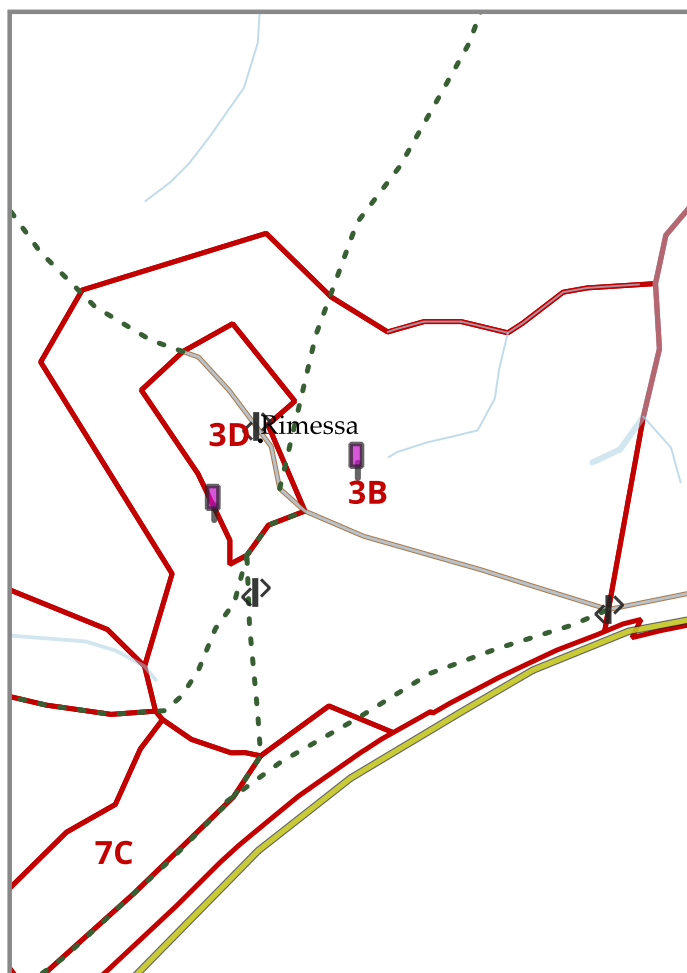
Fattori Caratterizzanti

Ceduo con matricinatura uniforme, con buona vigoria e un grado di copertura pari al 90% con vuoti e lacune assenti. Lo strato arboreo è composto dai Cerro e in subordine, Carpino bianco, Carpino bianco, Rovere, Ciavardello, Sorbo domestico, Acero campestre, Orniello. La matricinatura presente è composta prevalentemente da Cerro, Rovere e Carpino bianco, in maniera sporadica Sorbo domestico, Ciavardello e Robinia e varia tra 120-150 piante ad ettaro e con una densità di ceppaie tra i 900-1500 piedi ad ettaro in cui si rilevano mediamente tra 2-3 polloni per ceppaia. Lo stadio di sviluppo si presenta maturo il taglio di ceduazione è stato eseguito nell'anno 2000.

La tipologia forestale è Cerreta con altre latifoglie decidue.

Strato arbustivo formato da Corbezzolo, Rosa (genere), Cistus (genere), Biancospino levigato, Erica (genere), Edera, Ginepro comune, Rubus (genere), Ginestra dei carbonai, rappresentate su meno di un terzo della superficie; quello erbaceo da Brachipodium pinnatum, primula, violetta, fragola, rappresentate su meno del 5% della superficie.

Parametri denrometrici medi della compresa: Numero di piante ad ettaro, 2805 - area basimetrica 20,3 m²/ha - volume ad ettaro 169,7 m³/ha - incremento medio 5,29 m³/ha anno.



DESCRIZIONI DELLE UNITA' DI COMPARTIMENTAZIONE

3C

Provincia: Perugia

Comune Prevalente: Piegaro

Località: La Rimessa

Superficie GIS: 3.8119 ha - Superficie Catastale: 3.7632 ha - Improduttivi: 0,00 ha

COMPRESA: Cedui ad evoluzione naturale

Fattori Abientali e Gestionali

Posta nell'impluvio del Fosso delle Lucerne con esposizione prevalente Nord-Est, ad una altitudine media di 350 m s.l.m. con una accidentalità compresa tra il 40 e il 60%. Non è stata riscontrata pietrosità e rocciosità affiorante e ristagni d'acqua. Sono presenti alcuni fenomeni blandi di frane di sponda fluviale. L'unità di gestione è interessata da diverse piste trattorabili principali e da sentieri e alcune fonti. Accessibilità buona sul 50% della superficie.

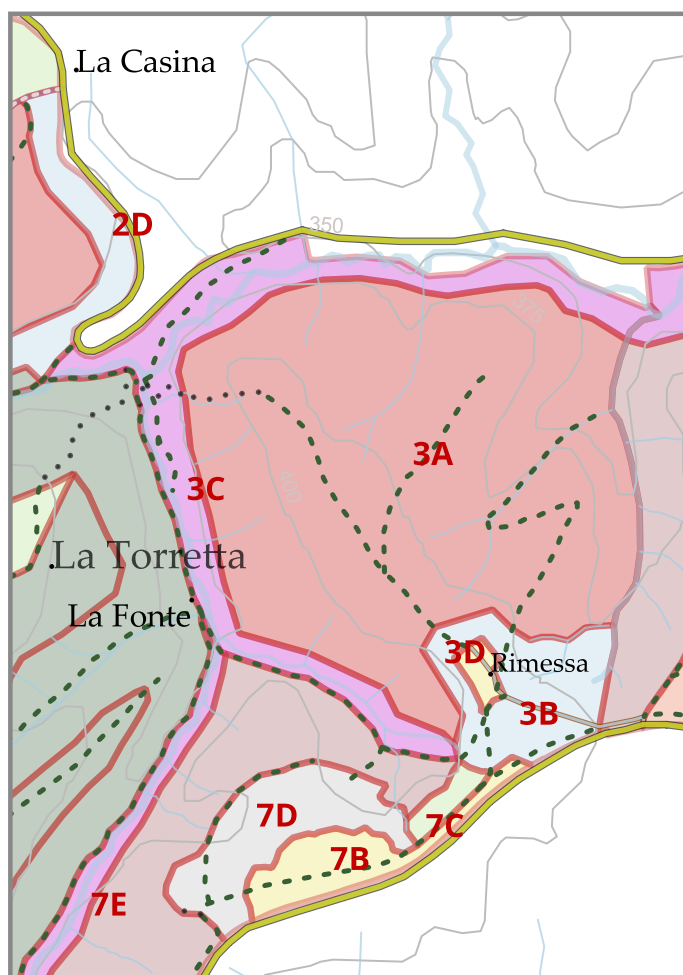
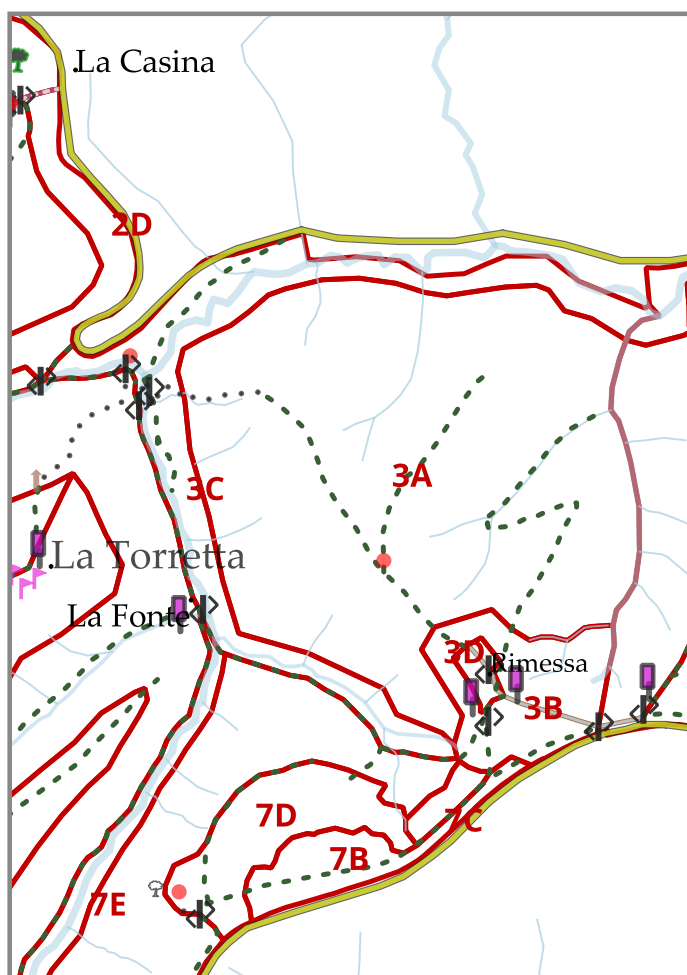
Fattori Caratterizzanti

Ceduo con matricinatura uniforme, con buona vigoria e un grado di copertura pari al 80% con vuoti e lacune assenti. Lo strato arboreo è composto dai Cerro e in subordine, Carpino bianco, Rovere, Ciavardello, Sorbo domestico, Robinia, Orniello. La matricinatura presente è composta prevalentemente da Cerro, Rovere e Carpino bianco, in maniera sporadica Robinia, Salice, Pioppo nero, Sorbo domestico, Ciavardello e Tiglio e varia tra 120-150 piante ad ettaro e con una densità di ceppaie tra i 900-1500 piedi ad ettaro in cui si rilevano mediamente tra 2-3 polloni per ceppaia. Lo stadio di sviluppo si presenta maturo il taglio di ceduazione è stato eseguito nell'anno 1999.

La tipologia forestale è Cerreta a Carpino bianco.

Strato arbustivo formato da Rovo, Rosa (genere), Lonicera (genere), Biancospino levigato, Erica (genere), Edera, Ginepro comune, Pungitopo, Ginestra dei carbonai, rappresentate su meno di un terzo della superficie; quello erbaceo da Brachipodium pinnatum, primula, violetta, fragola, rappresentate su meno del 5% della superficie.

Parametri denrometrici medi della compresa: Numero di piante ad ettaro, 3510 - area basimetrica 21,7 m²/ha - volume ad ettaro 186,9 m³/ha - incremento medio 5,36 m³/ha anno.



DESCRIZIONI DELLE UNITA' DI COMPARTIMENTAZIONE

3D

Provincia: Perugia

Comune Prevalente: Piegaro

Località: La Rimessa

Superficie GIS: 0.1854 ha - Superficie Catastale: 0.0719 ha - Improduttivi: 0,00 ha

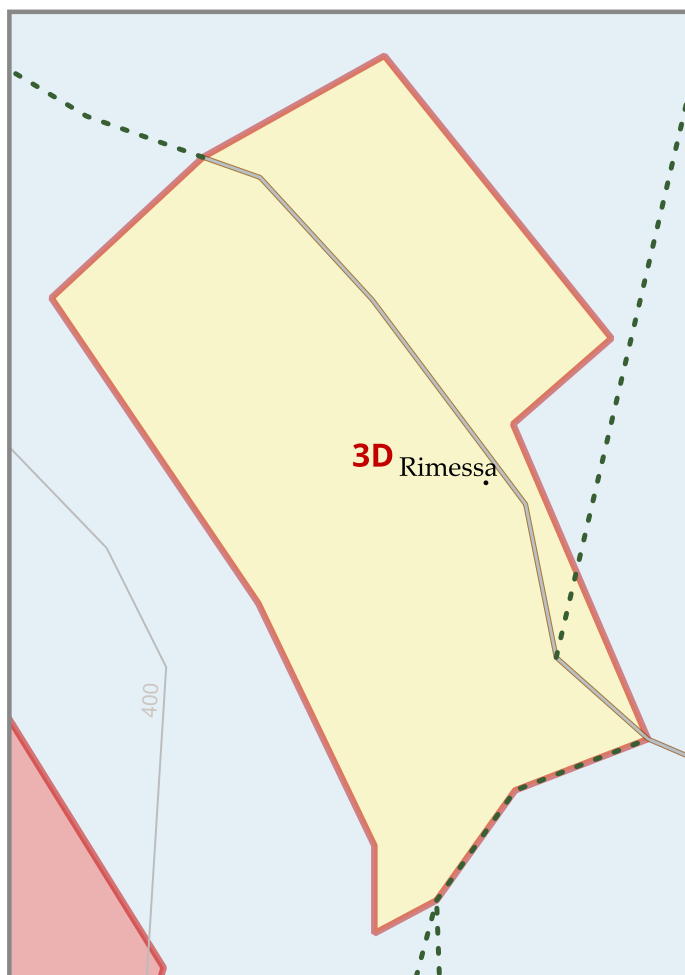
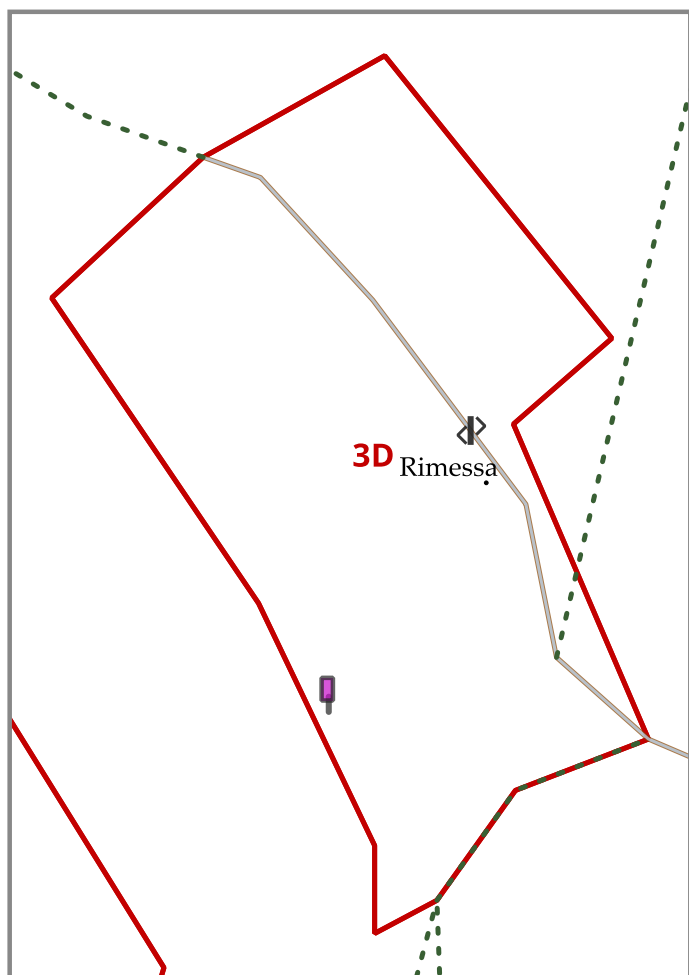
COMPRESA: Altre superfici

Fattori Abientali e Gestionali

Posta alla sommità del versante con esposizione nulla, ad una altitudine media d 405 m s.l.m. con una accidentalità media compresa tra minore del 20%. L'area è interessata da un piazzale a servizio a due edifici che hanno funzione di rimessa attrezzi.

Fattori Caratterizzanti

La superficie non ha alberi al suo interno e completamente circondata da boschi. La superficie è un vecchio piazzale di servizio agli edifici gran parte inerbito con qualche arbusto ai margini come la ginestra ororosa e il biancospino.



DESCRIZIONI DELLE UNITA' DI COMPARTIMENTAZIONE

4A

Provincia: Perugia

Comune Prevalente: Piegaro

Località: Greppo Lidolfo

Superficie GIS: 11.1225 ha - Superficie Catastale: 11.1228 ha - Improduttivi: 0,00 ha

COMPRESA: Bosco Ceduo a Riposo

Fattori Abientali e Gestionali

Posta nei compluvi prevalenti del versante con esposizione prevalente Nord-Ovest, ad una altitudine media di 360 m s.l.m. con una accidentalità compresa tra il 20 e il 40%. Non è stata riscontrata pietrosità e rocciosità affiorante e ristagni d'acqua, ma sono presenti diversi fenomeni franosi. L'unità di gestione è interessata da diverse piste trattorabili principali e da sentieri. Nel 2001 una striscia larga 17 m è stata disboscata per la realizzazione del nuovo metanodotto. Accessibilità buona sul 50% della superficie. La superficie è interessata per meno di un terzo da erosione incanalata.

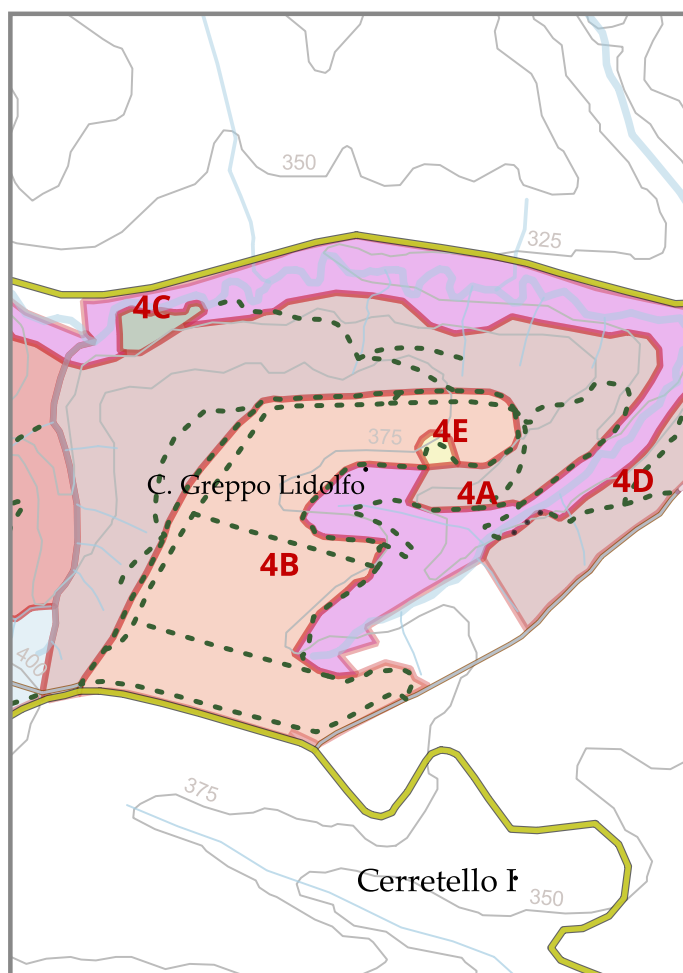
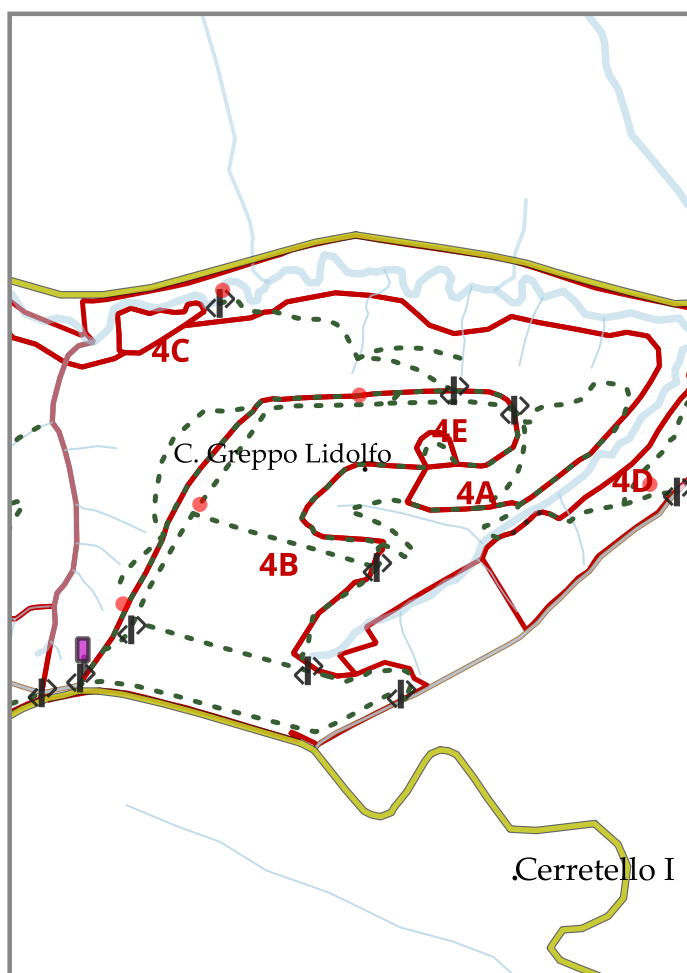
Fattori Caratterizzanti

Ceduo con matricinatura uniforme, con buona vigoria e un grado di copertura pari al 80% con vuoti e lacune assenti. Lo strato arboreo è composto dai Cerro e in subordine, Carpino bianco, Rovere, Ciavardello, Sorbo domestico, Robinia, Orniello, Rovere, Ciliegio selvatico. La matricinatura presente è composta prevalentemente da Cerro, Rovere e Carpino bianco, in maniera sporadica Sorbo domestico, Ciavardello e Robinia e varia tra 120-150 piante ad ettaro e con una densità di ceppaie tra i 900-1500 piedi ad ettaro in cui si rilevano mediamente tra 2-3 polloni per ceppaia. Lo stadio di sviluppo si presenta maturo il taglio di ceduazione è stato eseguito nell'anno 1999.

La tipologia forestale è Cerreta a Carpino bianco.

Strato arbustivo formato da Corbezzolo, Rosa (genere), Cistus (genere), Biancospino levigato, Erica (genere), Edera, Ginepro comune, Rubus (genere), Ginestra dei carbonai, rappresentate su meno di un terzo della superficie; quello erbaceo da Brachypodium pinnatum, primula, violetta, fragola, rappresentate su meno del 5% della superficie.

Parametri denrometrici medi della compresa: Numero di piante ad ettaro, 3510 - area basimetrica 21,7 m²/ha - volume ad ettaro 186,9 m³/ha - incremento medio 5,36 m³/ha anno.



DESCRIZIONI DELLE UNITA' DI COMPARTIMENTAZIONE

4B

Provincia: Perugia

Comune Prevalente: Piegaro

Località: Greppo Lidolfo

Superficie GIS: 9.4109 ha - Superficie Catastale: 9.4256 ha - Improduttivi: 0,00 ha

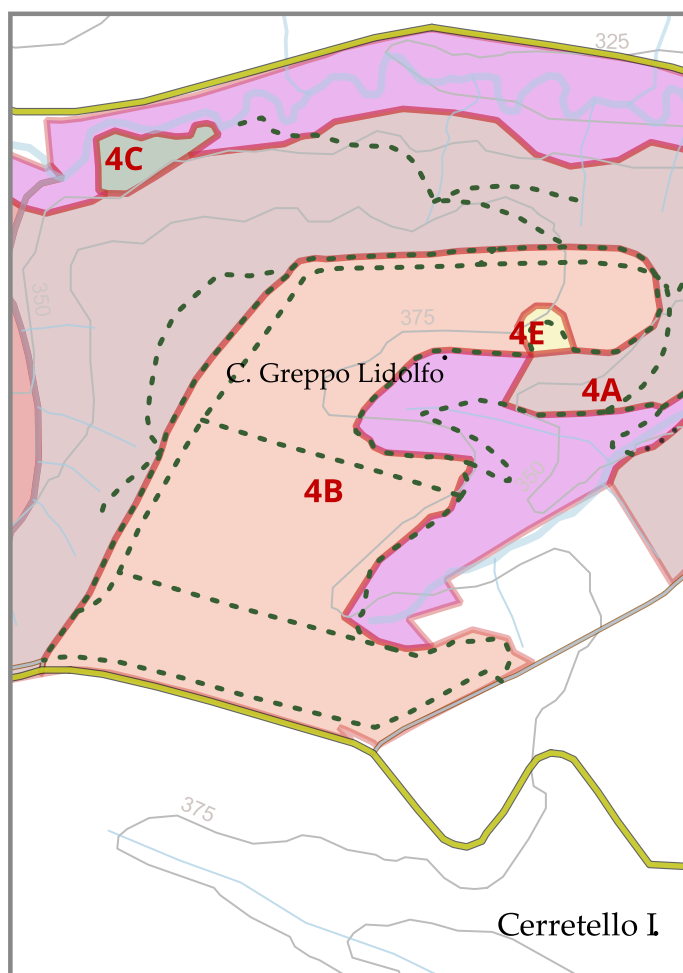
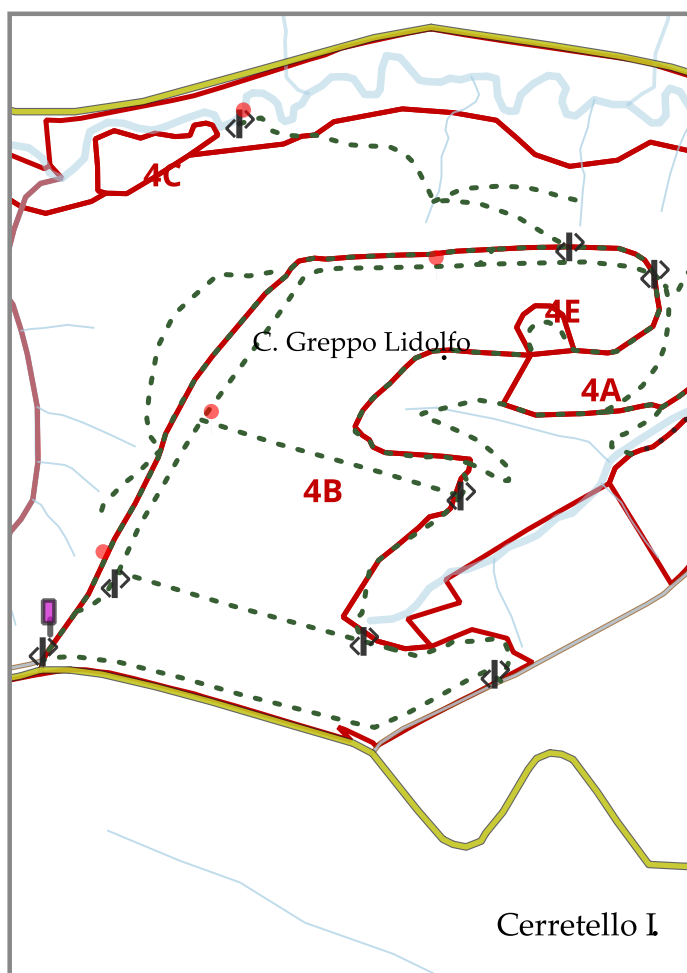
COMPRESA: Arboricoltura da legno

Fattori Abientali e Gestionali

Posta nei compluvi prevalenti del versante con esposizione prevalente Nord-Est, ad una altitudine media di 390 m s.l.m. con una accidentalità inferiore al 20%. Non è stata riscontrata pietrosità e rocciosità affiorante e ristagni d'acqua. L'unità di gestione è interessata da diverse piste trattorabili principali e da sentieri. Accessibilità buona sul 100% della superficie.

Fattori Caratterizzanti

L'impianto originariamente (1999-2000) è stato organizzato in 2 moduli con caratteristiche strutturali e specifiche diverse. Il primo modulo, su una superficie di 7,95 ettari, fu progettato considerando 3 specie principali: rovere, farnia e ciliegio con distanza sulla fila di 1,8 m e tra le file di 3,6 m; il secondo modulo, su una superficie di 1,5 ettari, fu invece progettato contemplando una maggior varietà di specie: rovere, quercia rossa, noce ibrido, noce nazionale, ciliegio, ciavardello, pero, carpino bianco, ontano napoletano e umbellata. Per il secondo modulo si parla di impianto consociato (sesto 1,8 m x 1,8 m). Attualmente i moduli sono 4 con l'ultimo, che insiste su circa 7000 mq di recente impianto che ha sostituito porzioni dei precedenti (per 10400 mq) espropriate nel 2001 per il passaggio di una servitù per un gasdotto della SNAM Rete GAS Spa. Il terzo modulo ha una distanza tra le file di 3 m (modulo m 6x9). Nel terzo modulo sono state impiantate rovere, farnia, cipresso, carpino bianco, sorbo, ciavardello, cerro e umbellata (come da schema allegato). L'unità di gestione è interessata da diverse piste trattorabili principali e da sentieri, e un edificio rurale diruto. Accessibilità buona sul 100% della superficie.



DESCRIZIONI DELLE UNITA' DI COMPARTIMENTAZIONE

4C

Provincia: Perugia

Comune Prevalente: Piegaro

Località: Greppo Lidolfo

Superficie GIS: 0.3163 ha - **Superficie Catastale:** 0.3134 ha - **Improduttivi:** 0,00 ha

COMPRESA: Fustaia di Conifere

Fattori Abientali e Gestionali

Posta nel basso versante con esposizione prevalente da Nord-Ovest a Nord-Est ad una altitudine media di 375 m s.l.m. con una accidentalità media compresa tra il 20 e il 40%. Non è stata riscontrata pietrosità e rocciosità affiorante, mentre i ristagni d'acqua sono presenti prevalentemente nei pianori di compluvio. L'unità di gestione è interessata da diverse piste trattorabili principali e da sentieri. Accessibilità buona sul 100% della superficie.

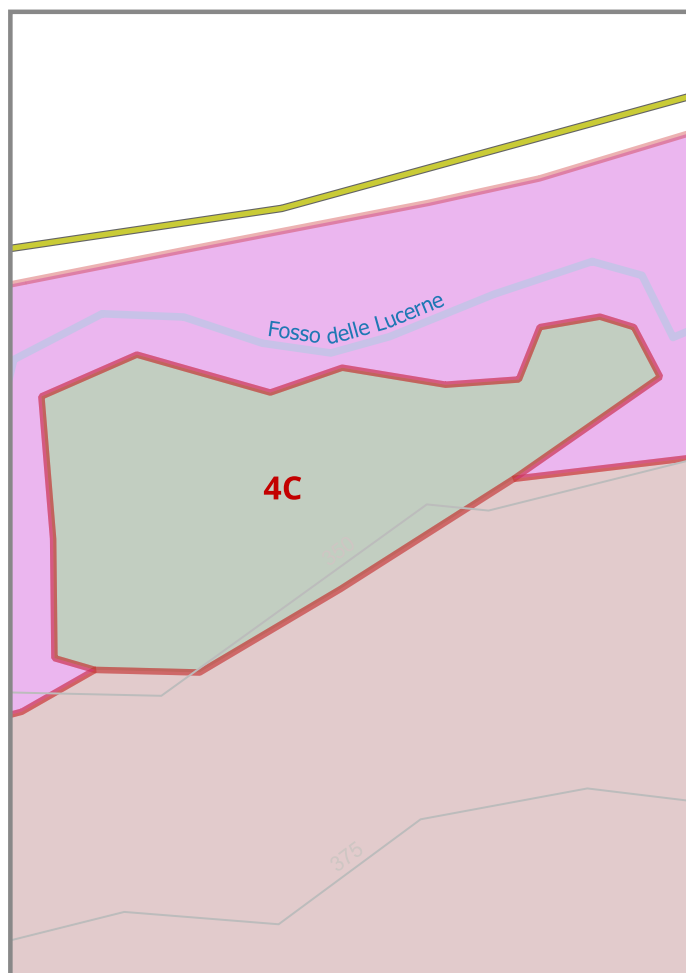
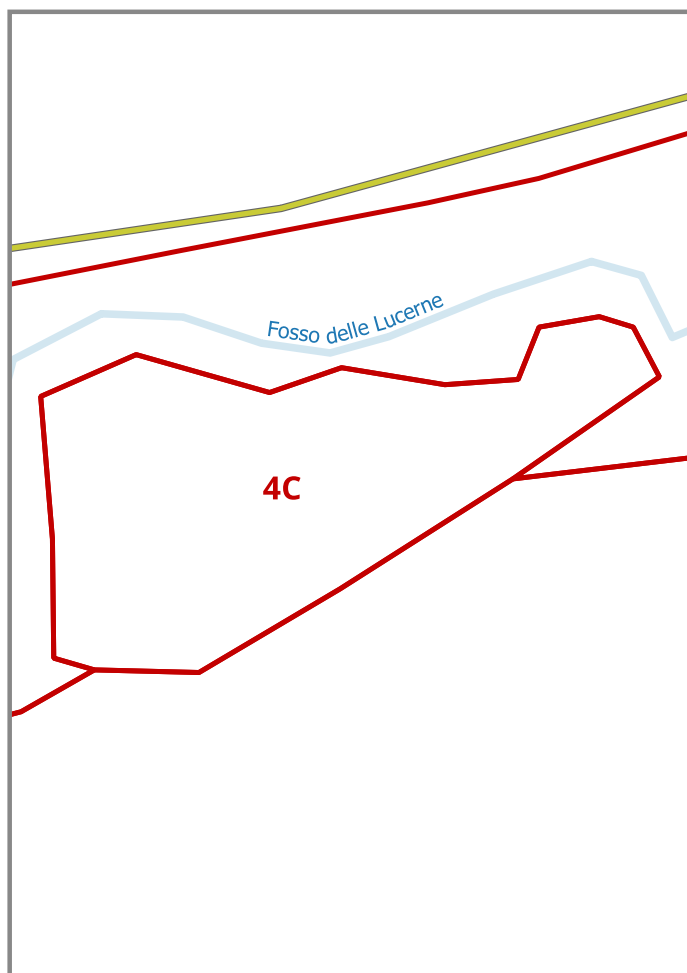
Fattori Caratterizzanti

Fustaia coetanea monoplana in fase dimensionamento di origine artificiale mediamente vigoroso di Douglasia e in subordine vecchie matricine Rovere, Cerro, Carpino bianco. Densità adeguata, grado di copertura pari al 90% presenti vuoti e lacune; anno d'impianto 1970. Novellame sporadico, sotto copertura residui di ceppaie mediamente vigorose di cerro e rovere.

Tipologia forestale: Duglasieta.

Strato arbustivo formato in prevalenza da Rovo, e in maniera sporadica da Corbezzolo, Vitalba, Salicone, Erica (genere), Edera, Pungitopo, distribuite su più dei due terzi della superficie; quello erbaceo da Pteridium aquilinum presente su meno del 5% della superficie.

Parametri denrometrici medi della compresa: Numero di piante ad ettaro, 635 - area basimetrica 67,0 m²/ha - volume ad ettaro 1142,5 m³/ha - incremento medio 21,97 m³/ha anno.



DESCRIZIONI DELLE UNITA' DI COMPARTIMENTAZIONE

4D

Provincia: Perugia

Comune Prevalente: Piegaro

Località: Greppo Lidolfo

Superficie GIS: 8.0712 ha - Superficie Catastale: 7.6502 ha - Improduttivi: 0,00 ha

COMPRESA: Cedui ad evoluzione naturale

Fattori Abientali e Gestionali

Posta nell'impluvio del Fosso delle Lucerne e del Fosso Ripa Mora con esposizione prevalente Nord-Est, ad una altitudine media di 360 m s.l.m. con una accidentalità compresa tra il 40 e il 60%. Non è stata riscontrata pietrosità e rocciosità affiorante mentre i ristagni d'acqua sono presenti prevalentemente nei pianori di compluvio. Sono presenti alcuni fenomeni blandi di frane di sponda fluviale, mentre nella porzione sud del fosso di Ripa di Moro è presente un vasto fronte franoso attualmente fermo grazie alle sistemazioni idrauliche realizzate a monte dello scolo delle acque dell'arboricoltura. L'unità di gestione è interessata da diverse piste trattorabili principali e da sentieri. Accessibilità buona sul 40% della superficie.

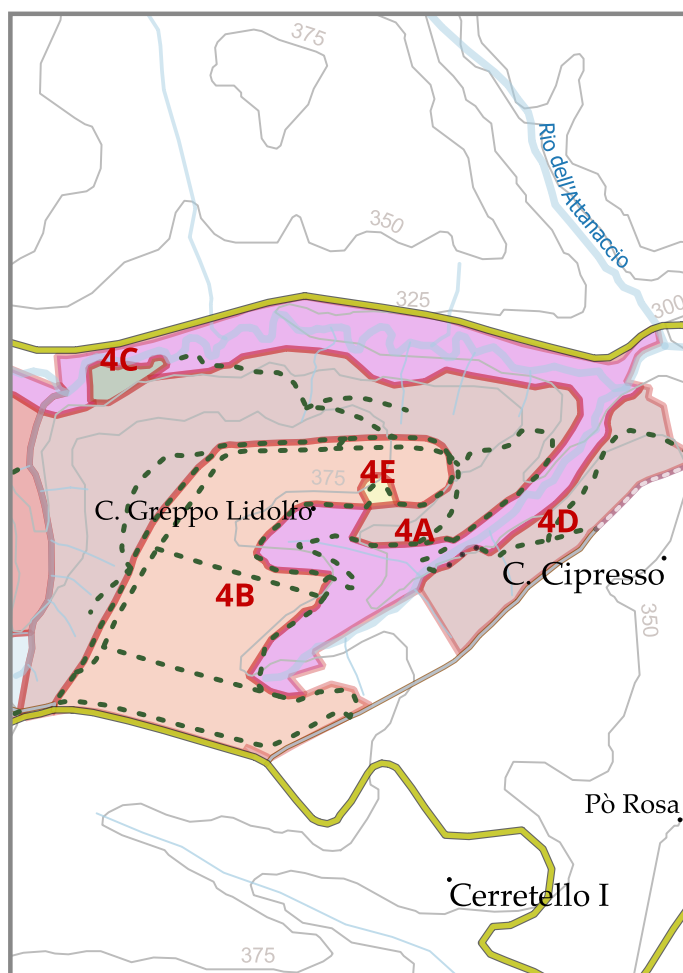
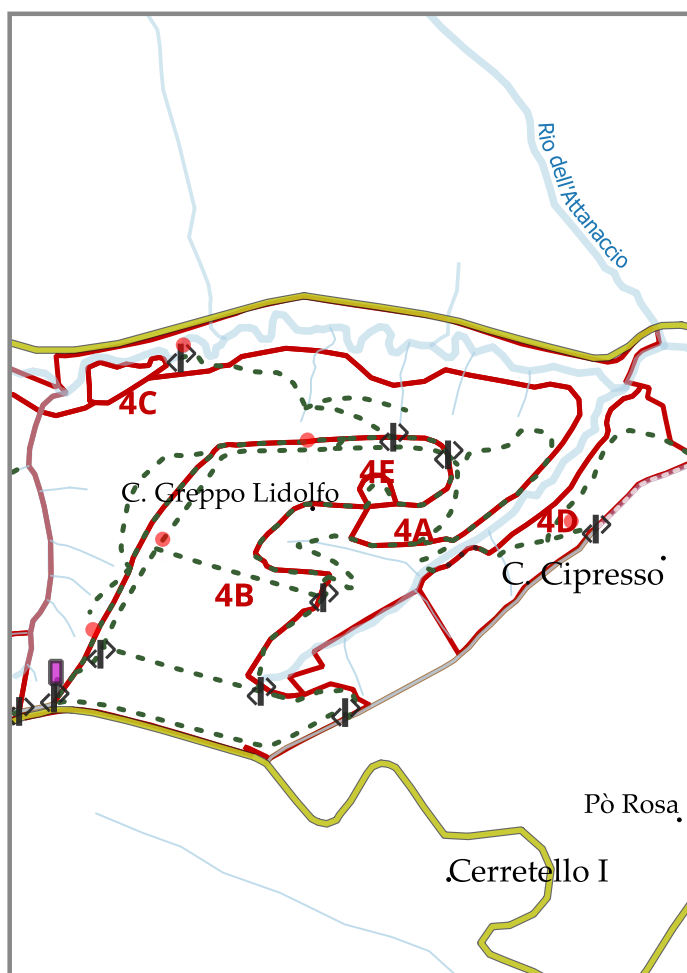
Fattori Caratterizzanti

Ceduo con matricinatura uniforme, con buona vigoria e un grado di copertura pari al 80% con vuoti e lacune assenti. Lo strato arboreo è composto dai Cerro e in subordine, Carpino bianco, Rovere, Ciavardello, Sorbo domestico, Robinia, Orniello. La matricinatura presente è composta prevalentemente da Cerro, Rovere e Carpino bianco, in maniera sporadica Robinia, Salice, Pioppo nero, Sorbo domestico, Ciavardello e Tiglio e varia tra 120-150 piante ad ettaro e con una densità di ceppaie tra i 900-1500 piedi ad ettaro in cui si rilevano mediamente tra 2-3 polloni per ceppaia. Lo stadio di sviluppo si presenta maturo il taglio di ceduzione è stato eseguito nell'anno 1999.

La tipologia forestale è Cerreta a Carpino bianco.

Strato arbustivo formato da Rovo, Rosa (genere), Lonicera (genere), Biancospino levigato, Erica (genere), Edera, Ginepro comune, Pungitopo, Ginestra dei carbonai, rappresentate su meno di un terzo della superficie; quello erbaceo da Brachipodium pinnatum, primula, violetta, fragola, rappresentate su meno del 5% della superficie.

Parametri denrometrici medi della compresa: Numero di piante ad ettaro, 3510 - area basimetrica 21,7 m²/ha - volume ad ettaro 186,9 m³/ha - incremento medio 5,36 m³/ha anno.



DESCRIZIONI DELLE UNITA' DI COMPARTIMENTAZIONE

4E

Provincia: Perugia

Comune Prevalente: Piegaro

Località: Greppo Lidolfo

Superficie GIS: 0.134 ha - Superficie Catastale: 0.1324 ha - Improduttivi: 0,00 ha

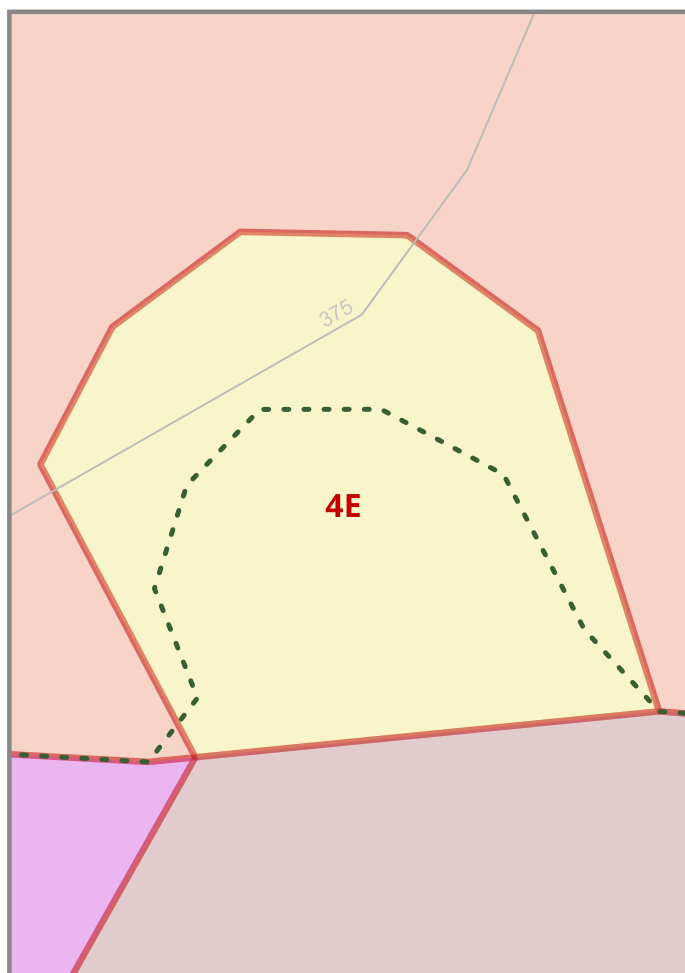
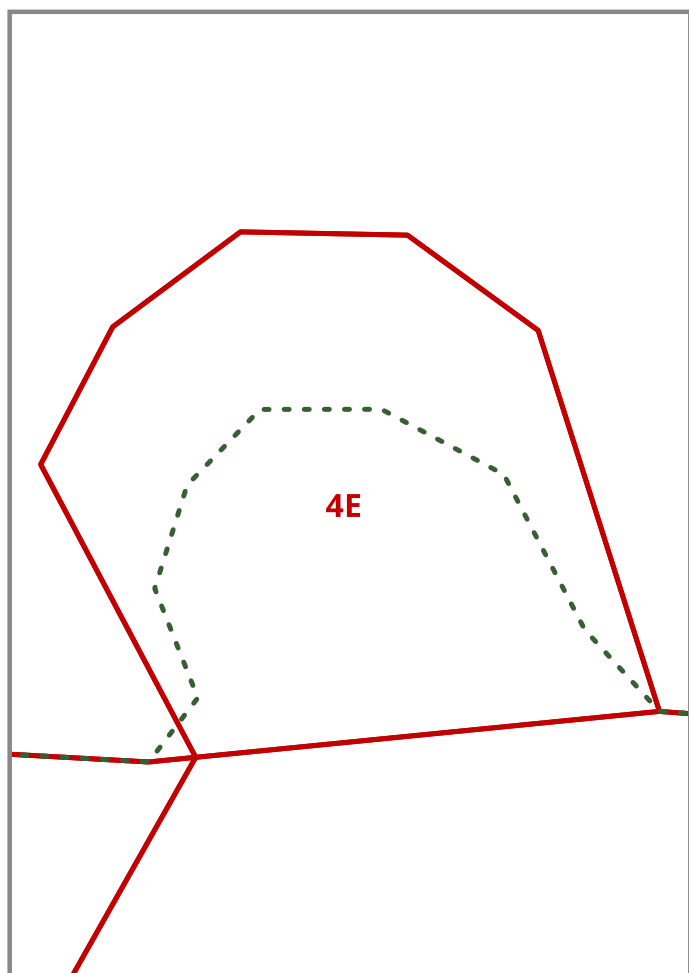
COMPRESA: Altre superfici

Fattori Abientali e Gestionali

Posta alla sommità del versante con esposizione nulla, ad una altitudine media di 375 m s.l.m. con una accidentalità media compresa tra minore del 20%. L'area è interessata da un edificio agricolo diruto (Greppo Lidolfo) circondato da una recinzione.

Fattori Caratterizzanti

La superficie non ha alberi al suo interno e completamente circondata dall'arboricoltura. La superficie è completamente inerbita con qualche arbusto ai margini come la ginestra ororosa e rovo.



DESCRIZIONI DELLE UNITA' DI COMPARTIMENTAZIONE

4F

Provincia: Perugia

Comune Prevalente: Piegaro

Località: Greppo Lidolfo

Superficie GIS: 2.9953 ha - Superficie Catastale: 3.0312 ha - Improduttivi: 0,00 ha

COMPRESA: Bosco Ceduo a Riposo

Fattori Abientali e Gestionali

Posta nei compluvi prevalenti del versante con esposizione prevalente Nord-Ovest, ad una altitudine media di 360 m s.l.m. con una accidentalità compresa tra il 20 e il 40%. Non è stata riscontrata pietrosità e rocciosità affiorante e ristagni d'acqua, ma sono presenti diversi fenomeni franosi. L'unità di gestione è interessata da diverse piste trattorabili principali e da sentieri. Accessibilità buona sul 50% della superficie. La superficie è interessata per meno di un terzo da erosione incanalata.

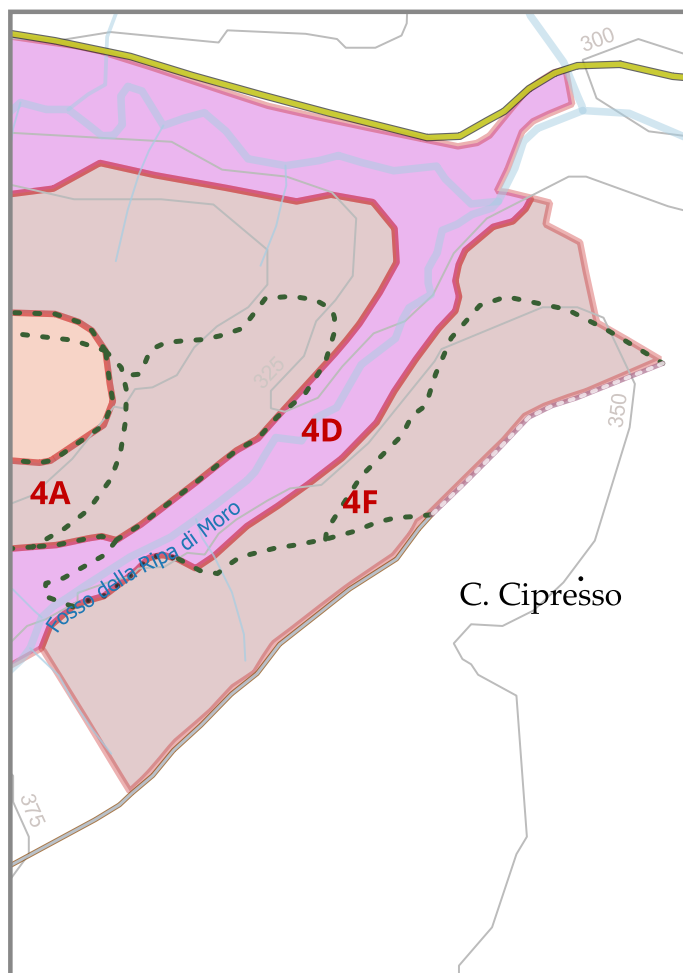
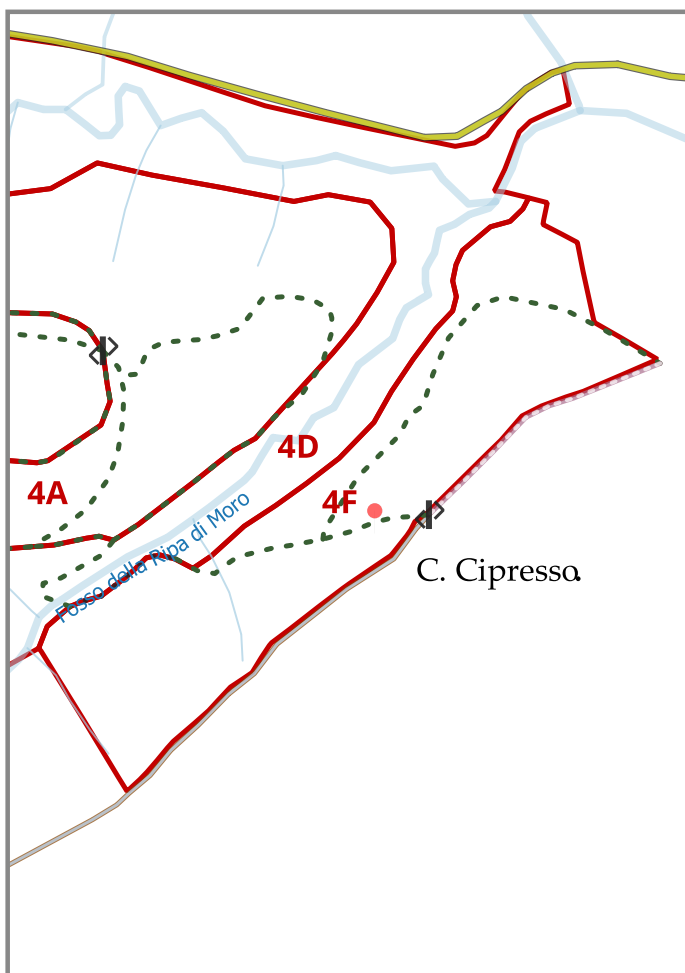
Fattori Caratterizzanti

Ceduo con matricinatura uniforme, con buona vigoria e un grado di copertura pari al 80% con vuoti e lacune assenti. Lo strato arboreo è composto dai Cerro e in subordine, Carpino bianco, Rovere, Ciavardello, Sorbo domestico, Robinia, Orniello, Rovere, Ciliegio selvatico. La matricinatura presente è composta prevalentemente da Cerro, Rovere e Carpino bianco, in maniera sporadica Sorbo domestico, Ciavardello e Robinia e varia tra 120-150 piante ad ettaro e con una densità di ceppaie tra i 900-1500 piedi ad ettaro in cui si rilevano mediamente tra 2-3 polloni per ceppaia. Lo stadio di sviluppo si presenta maturo il taglio di ceduazione è stato eseguito nell'anno 1999.

La tipologia forestale è Cerreta a Carpino bianco.

Strato arbustivo formato da Corbezzolo, Rosa (genere), Cistus (genere), Biancospino levigato, Erica (genere), Edera, Ginepro comune, Rubus (genere), Ginestra dei carbonai, rappresentate su meno di un terzo della superficie; quello erbaceo da Brachipodium pinnatum, primula, violetta, fragola, rappresentate su meno del 5% della superficie.

Parametri denrometrici medi della compresa: Numero di piante ad ettaro, 3510 - area basimetrica 21,7 m²/ha - volume ad ettaro 186,9 m³/ha - incremento medio 5,36 m³/ha anno.



DESCRIZIONI DELLE UNITA' DI COMPARTIMENTAZIONE

5A

Provincia: Perugia

Comune Prevalente: Città della Pieve

Località: Po Prete

Superficie GIS: 8.8448 ha - Superficie Catastale: 8.7546 ha - Improduttivi: 0,00 ha

COMPRESA: Bosco Ceduo

Fattori Abientali e Gestionali

Posta in versante con esposizione prevalente Ovest, ad una altitudine media di 410 m s.l.m. con una accidentalità media compresa tra il 20 e il 40%. Non è stata riscontrati pietrosità e rocciosità affiorante. L'unità di gestione è interessata da diverse piste trattorabili principali e da sentieri. Presenza di imposti e piazzole di scambio nella strada trattorabile. Accessibilità buona sul 90% della superficie.

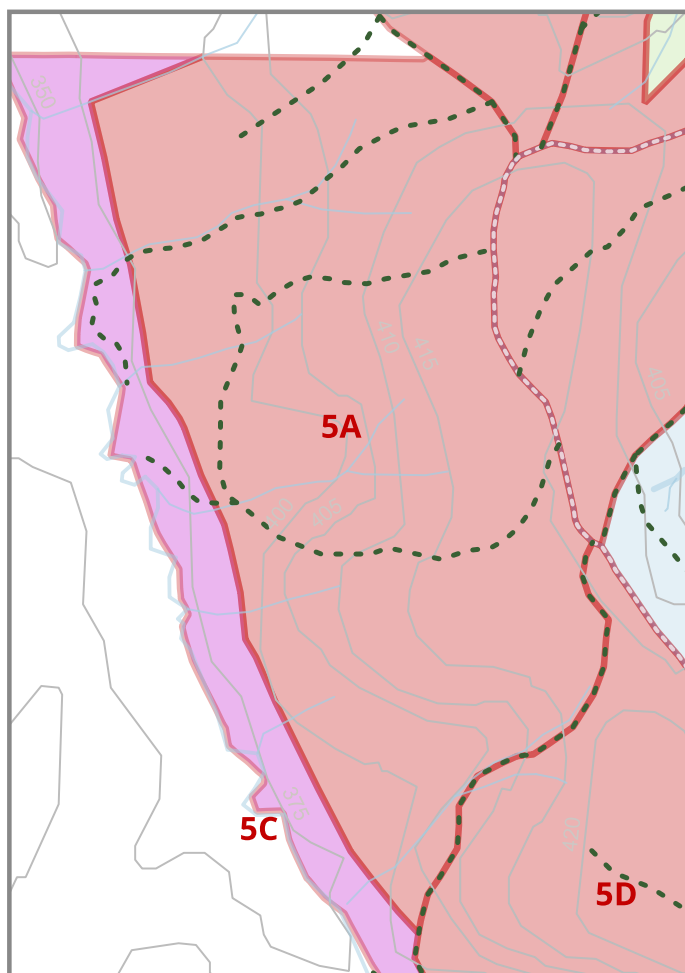
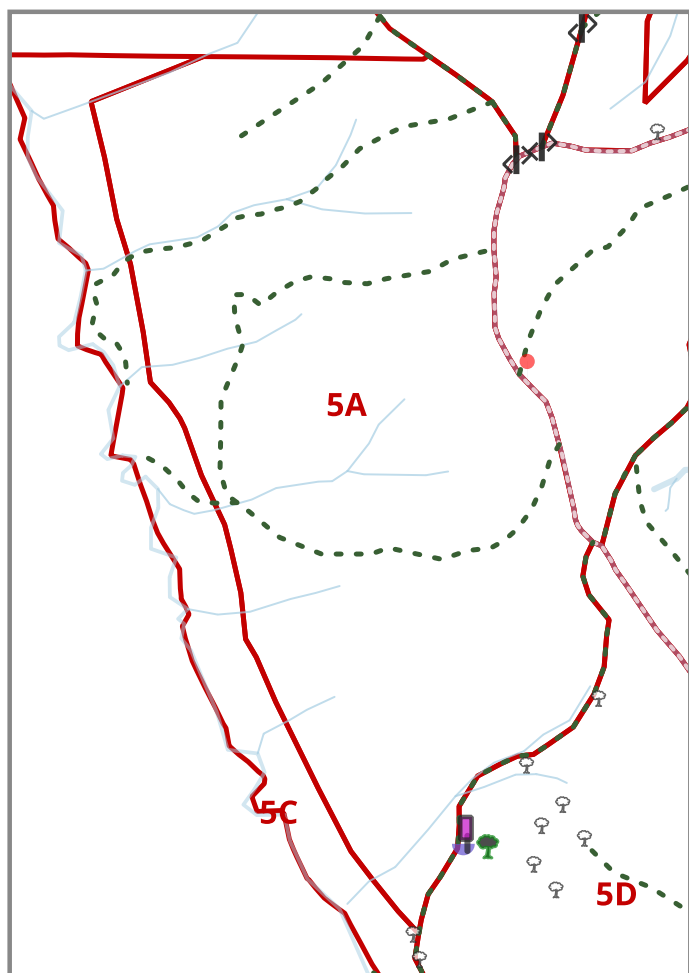
Fattori Caratterizzanti

Ceduo con matricinatura uniforme, con buona vigoria e un grado di copertura pari al 80% con vuoti e lacune assenti. Lo strato arboreo è composto dai Cerro e in subordine, Carpino bianco, Rovere, Ciavardello, Sorbo domestico, Ciliegio, Castagno, Orniello, Leccio. La matricinatura presente è composta prevalentemente da Cerro, Rovere e Carpino bianco e varia tra 120-150 piante ad ettaro e con una densità di ceppaie tra i 900-1500 piedi ad ettaro in cui si rilevano mediamente tra 2-3 polloni per ceppaia. Lo stadio di sviluppo si presenta maturo il taglio di ceduazione è stato eseguito nell'anno 1999.

La tipologia forestale è Cerreta a Carpino bianco.

Strato arbustivo formato da Corbezzolo, Rosa (genere), Cistus (genere), Biancospino levigato, Erica (genere), Edera, Ginepro comune, Rubus (genere), Ginestra dei carbonai, rappresentate su meno di un terzo della superficie; quello erbaceo da Brachypodium pinnatum, primula, violetta, fragola, rappresentate su meno del 5% della superficie.

Parametri denrometrici medi della compresa: Numero di piante ad ettaro, 2860 - area basimetrica 19,6 m²/ha - volume ad ettaro 160,1 m³/ha - incremento medio 5,12 m³/ha anno.



DESCRIZIONI DELLE UNITA' DI COMPARTIMENTAZIONE

5B

Provincia: Perugia

Comune Prevalente: Città della Pieve

Località: Po Prete

Superficie GIS: 10.4691 ha - Superficie Catastale: 10.4333 ha - Improduttivi: 0,00 ha

COMPRESA: Bosco Ceduo a Riposo

Fattori Abientali e Gestionali

Posta in versante con esposizione prevalente Ovest, ad una altitudine media di 430 m s.l.m. con una accidentalità media compresa tra il 20 e il 40%. Non è stata riscontrata pietrosità e rocciosità affiorante. L'unità di gestione è interessata da diverse piste trattorabili principali e da sentieri. Presenza di imposti e piazzole di scambio nella strada trattorabile. Accessibilità buona sul 90% della superficie. La superficie è interessata per meno di un terzo da erosione incanalata.

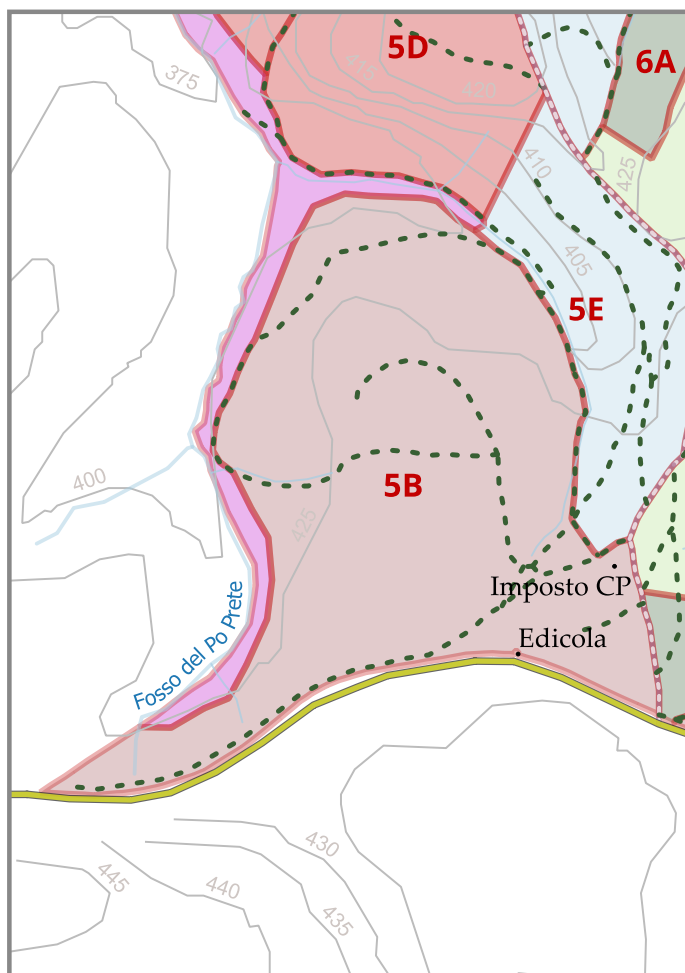
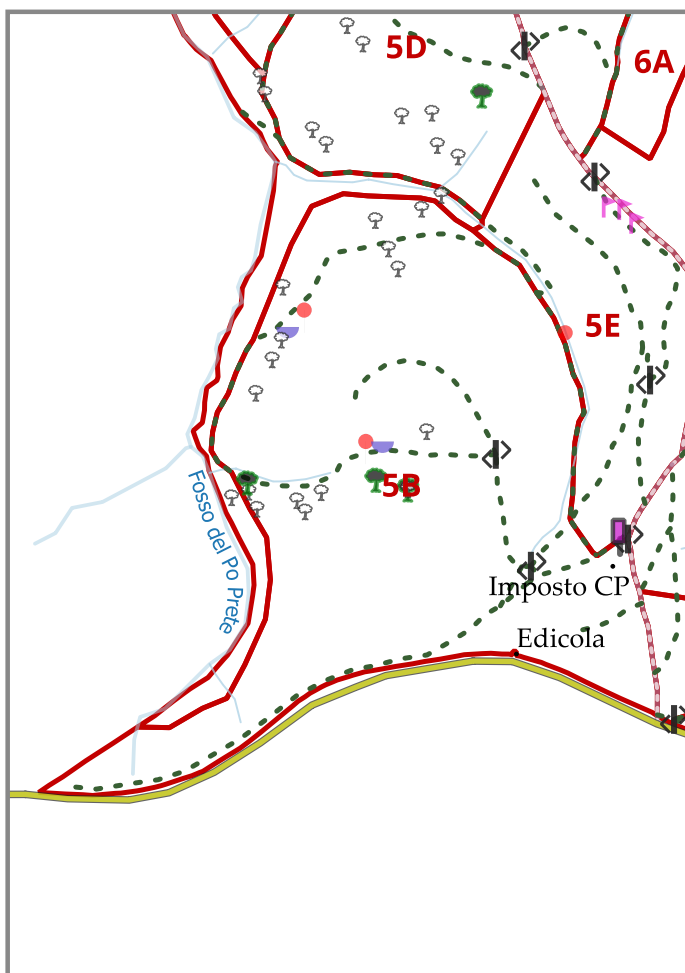
Fattori Caratterizzanti

Ceduo con matricinatura uniforme, con buona vigoria e un grado di copertura pari al 80% con vuoti e lacune assenti. Lo strato arboreo è composto dai Cerro e in subordine, Carpino bianco, Rovere, Ciavardello, Sorbo domestico, Ciliegio, Castagno, Orniello, Leccio. La matricinatura presente è composta prevalentemente da Cerro, Rovere e Carpino bianco, in maniera sporadica Sorbo domestico, Ciavardello e varia tra 120-150 piante ad ettaro e con una densità di ceppaie tra i 900-1500 piedi ad ettaro in cui si rilevano mediamente tra 2-3 polloni per ceppaia. Lo stadio di sviluppo si presenta maturo il taglio di ceduzione è stato eseguito nell'anno 1999.

La tipologia forestale è Cerreta a Carpino bianco.

Strato arbustivo formato da Corbezzolo, Rosa (genere), Cistus (genere), Biancospino levigato, Erica (genere), Edera, Ginepro comune, Rubus (genere), Ginestra dei carbonai, rappresentate su meno di un terzo della superficie; quello erbaceo da Brachipodium pinnatum, primula, violetta, fragola, rappresentate su meno del 5% della superficie.

Parametri denrometrici medi della compresa: Numero di piante ad ettaro, 3510 - area basimetrica 21,7 m²/ha - volume ad ettaro 186,9 m³/ha - incremento medio 5,36 m³/ha anno.



DESCRIZIONI DELLE UNITA' DI COMPARTIMENTAZIONE

5C

Provincia: Perugia

Comune Prevalente: Città della Pieve

Località: Po Prete

Superficie GIS: 3.1953 ha - Superficie Catastale: 3.1844 ha - Improduttivi: 0,00 ha

COMPRESA: Cedui ad evoluzione naturale

Fattori Abientali e Gestionali

Posta lungo il fosso di Pò Prete con esposizione prevalente Ovest, ad una altitudine media di 375 m s.l.m. e una accidentalità media compresa tra il 40 e il 60%. Non è stata riscontrata pietrosità e rocciosità affiorante e ristagni d'acqua. L'unità di gestione è interessata da diverse piste trattorabili principali e da sentieri. Accessibilità buona sul 50% della superficie.

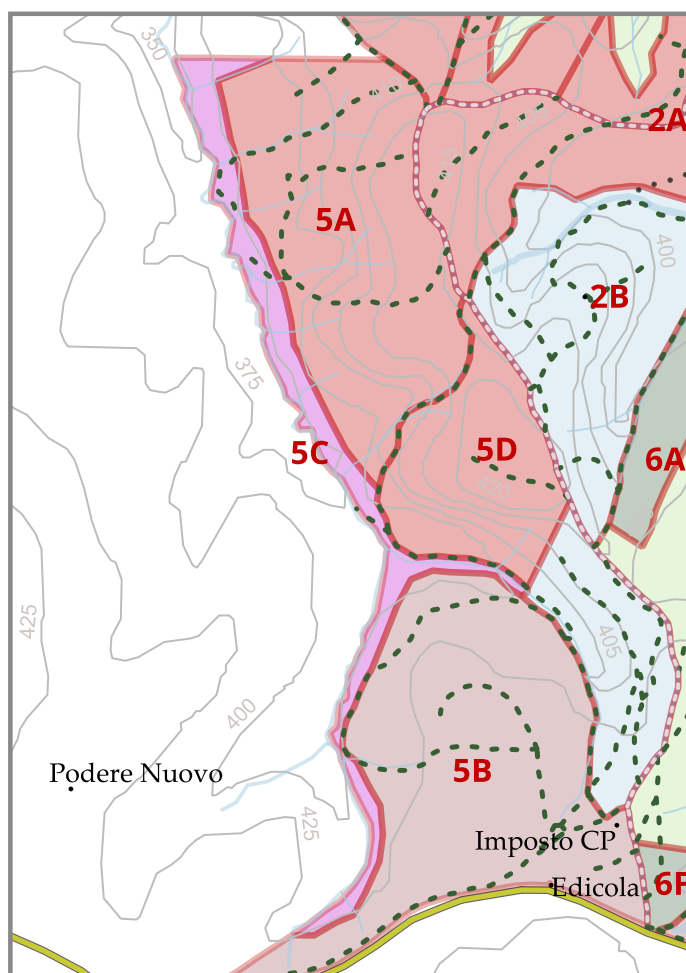
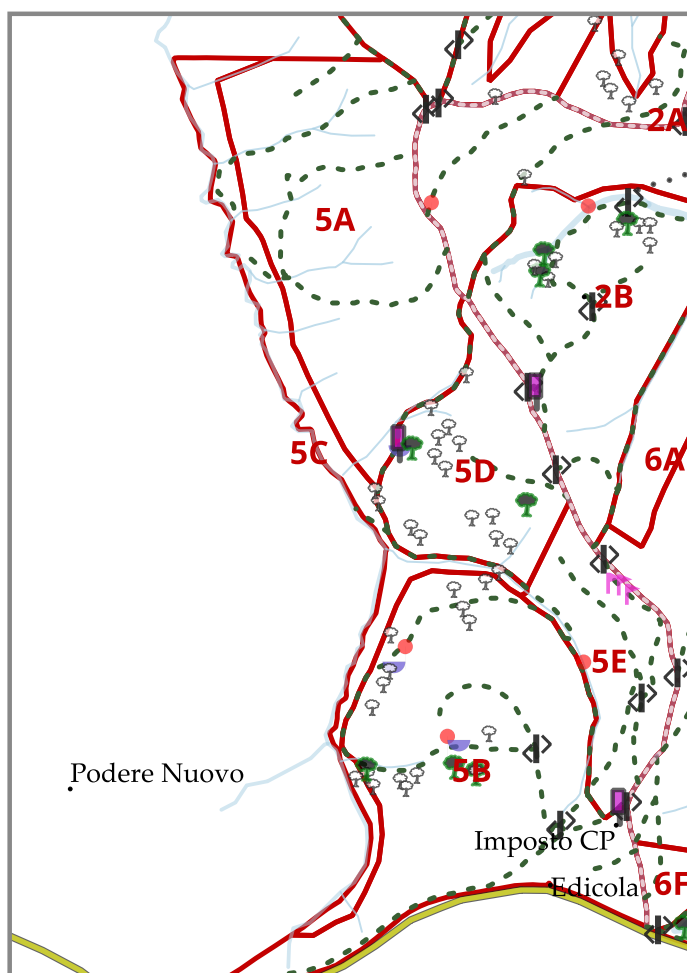
Fattori Caratterizzanti

Ceduo con matricinatura uniforme, con buona vigoria e un grado di copertura pari al 80% con vuoti e lacune assenti. Lo strato arboreo è composto dai Cerro e in subordine, Carpino bianco, Rovere, Ciavardello, Sorbo domestico, Robinia, Orniello. La matricinatura presente è composta prevalentemente da Cerro, Rovere e Carpino bianco, in maniera sporadica Robinia, Salice, Pioppo nero, Sorbo domestico, Ciavardello e Tiglio e varia tra 120-150 piante ad ettaro e con una densità di ceppaie tra i 900-1500 piedi ad ettaro in cui si rilevano mediamente tra 2-3 polloni per ceppaia. Lo stadio di sviluppo si presenta maturo il taglio di ceduzione è stato eseguito nell'anno 1999.

La tipologia forestale è Cerreta a Carpino bianco.

Strato arbustivo formato da Rovo, Rosa (genere), Lonicera (genere), Biancospino levigato, Erica (genere), Edera, Ginepro comune, Pungitopo, Ginestra dei carbonai, rappresentate su meno di un terzo della superficie; quello erbaceo da *Brachipodium pinnatum*, primula, violetta, fragola, rappresentate su meno del 5% della superficie.

Parametri denrometrici medi della compresa: Numero di piante ad ettaro, 3510 - area basimetrica 21,7 m²/ha - volume ad ettaro 186,9 m³/ha - incremento medio 5,36 m³/ha anno.



DESCRIZIONI DELLE UNITA' DI COMPARTIMENTAZIONE

5D

Provincia: Perugia

Comune Prevalente: Città della Pieve

Località: Po Prete

Superficie GIS: 4.1274 ha - Superficie Catastale: 4.0567 ha - Improduttivi: 0,00 ha

COMPRESA: Bosco Ceduo

Fattori Abientali e Gestionali

Posta in versante con esposizione prevalente Ovest, ad una altitudine media di 410 m s.l.m. con una accidentalità media compresa tra il 20 e il 40%. Non è stata riscontrati pietrosità e rocciosità affiorante. L'unità di gestione è interessata da diverse piste trattorabili principali e da sentieri. Presenza di imposti e piazzole di scambio nella strada trattorabile. Accessibilità buona sul 90% della superficie.

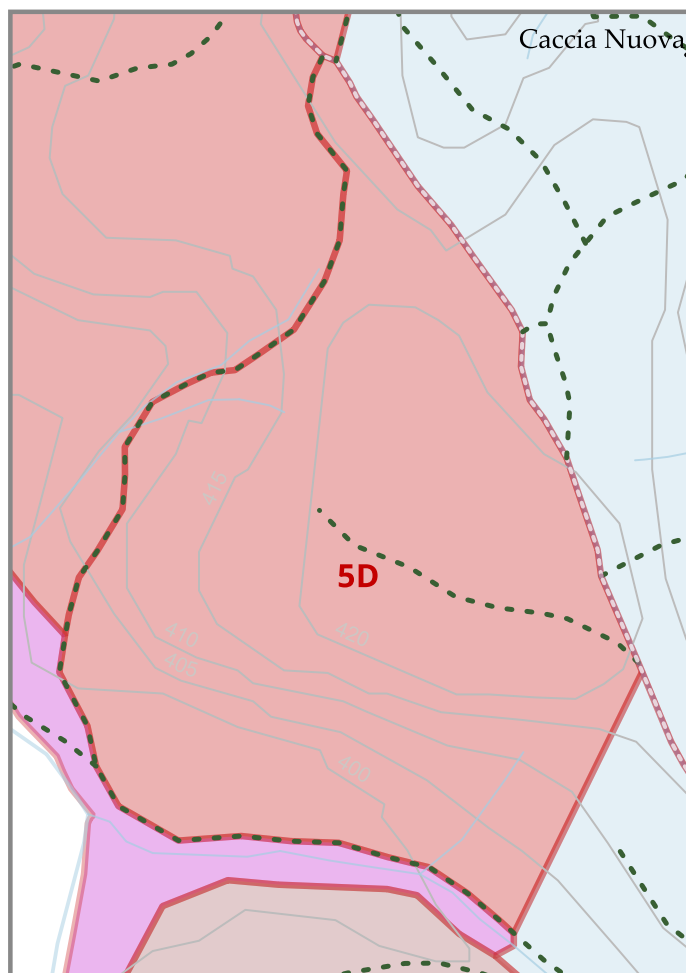
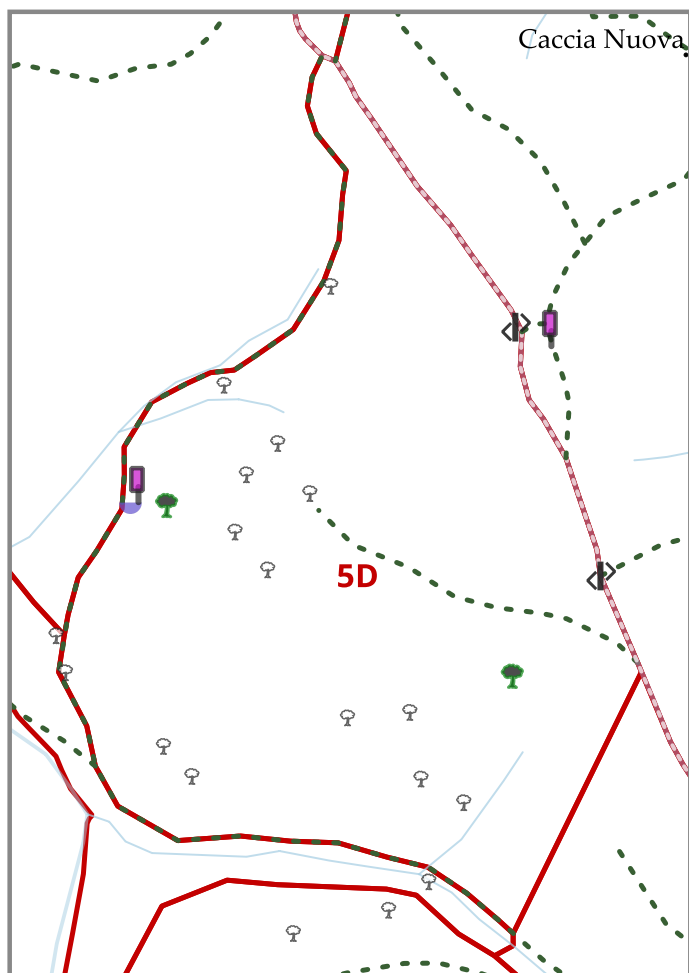
Fattori Caratterizzanti

Ceduo con matricinatura per gruppi, con buona vigoria e un grado di copertura pari al 20% con vuoti e lacune assenti. Lo strato arboreo è composto dai Cerro e in subordine, Carpino bianco, Rovere, Ciavardello, Sorbo domestico, Ciliegio, Castagno, Orniello, Leccio. La matricinatura presente è composta prevalentemente da Cerro, Rovere e Carpino bianco e varia tra 10-15 gruppi ad ettaro e con una densità di ceppaie tra i 900-1500 piedi ad ettaro in cui si rilevano mediamente tra più di 7 polloni per ceppaia. Tra i gruppi sono state rilasciate piante singole di Rovere, Ciavardello e Sorbo domestico. Lo stadio di sviluppo si presenta in rinnovazione il taglio di ceduazione è stato eseguito nell'anno 2021.

La tipologia forestale è Cerreta a Carpino bianco.

Strato arbustivo formato da Corbezzolo, Rosa (genere), Cistus (genere), Biancospino levigato, Erica (genere), Edera, Ginepro comune, Rubus (genere), Ginestra dei carbonai, rappresentate su meno di un terzo della superficie; quello erbaceo da *Brachipodium pinnatum*, primula, violetta, fragola, rappresentate su meno del 5% della superficie.

Parametri denrometrici medi della compresa: Numero di piante ad ettaro, 9440 - area basimetrica 6,0 m²/ha - volume ad ettaro 19,8 m³/ha - incremento medio 2,27 m³/ha anno.



DESCRIZIONI DELLE UNITA' DI COMPARTIMENTAZIONE

5E

Provincia: Perugia

Comune Prevalente: Città della Pieve

Località: Po Prete

Superficie GIS: 3.0799 ha - Superficie Catastale: 2.9495 ha - Improduttivi: 0,00 ha

COMPRESA: Bosco Ceduo in Avviamento

Fattori Abientali e Gestionali

Posta in versante con esposizione prevalente Ovest, ad una altitudine media di 410 m s.l.m. con una accidentalità media compresa tra il 20 e il 40%. Non è stata riscontrati pietrosità e rocciosità affiorante. L'unità di gestione è interessata da diverse piste trattorabili principali e da sentieri. Presenza di imposti e piazzole di scambio nella strada trattorabile. Accessibilità buona sul 90% della superficie.

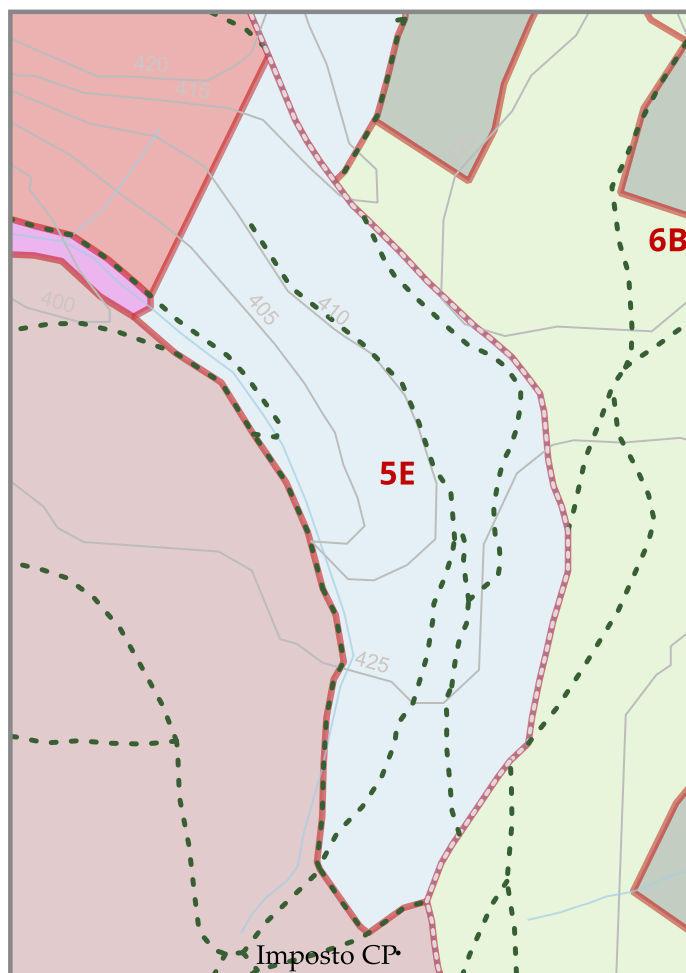
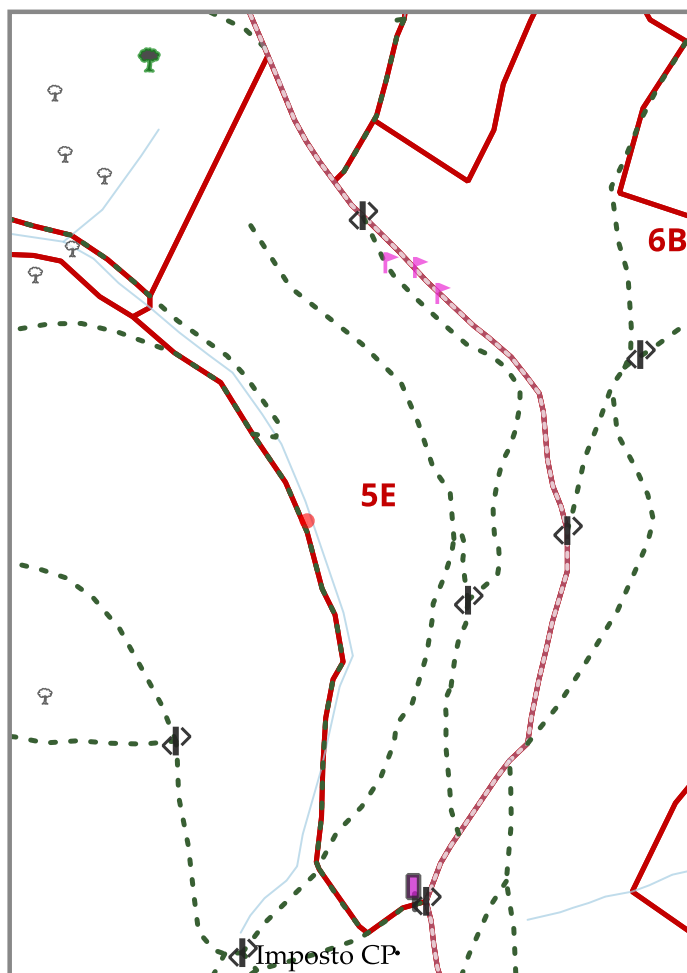
Fattori Caratterizzanti

Ceduo con matricinatura uniforme, con buona vigoria e un grado di copertura pari al 80% con vuoti e lacune assenti. Lo strato arboreo è composto dai Cerro e in subordine, Carpino bianco, Rovere, Ciavardello, Sorbo domestico, Ciliegio, Castagno, Orniello, Leccio. La matricinatura presente è composta prevalentemente da Cerro, Rovere e Carpino bianco e varia tra 120-150 piante ad ettaro e con una densità di ceppaie tra i 900-1500 piedi ad ettaro in cui si rilevano mediamente tra 2-3 polloni per ceppaia. Lo stadio di sviluppo si presenta maturo il taglio di ceduazione è stato eseguito nell'anno 1999.

La tipologia forestale è Cerreta con altre latifoglie decidue.

Strato arbustivo formato da Corbezzolo, Rosa (genere), Cistus (genere), Biancospino levigato, Erica (genere), Edera, Ginepro comune, Rubus (genere), Ginestra dei carbonai, rappresentate su meno di un terzo della superficie; quello erbaceo da *Brachipodium pinnatum*, primula, violetta, fragola, rappresentate su meno del 5% della superficie.

Parametri denrometrici medi della compresa: Numero di piante ad ettaro, 2805 - area basimetrica 20,3 m²/ha - volume ad ettaro 169,7 m³/ha - incremento medio 5,29 m³/ha anno.



DESCRIZIONI DELLE UNITA' DI COMPARTIMENTAZIONE

6A

Provincia: Perugia

Comune Prevalente: Piegaro

Località: La Torretta

Superficie GIS: 12.0049 ha - Superficie Catastale: 11.9583 ha - Improduttivi: 0,00 ha

COMPRESA: Fustaia di Conifere

Fattori Abientali e Gestionali

Posta nel basso versante con esposizione prevalente da Nord-Ovest a Nord-Est ad una altitudine media di 375 m s.l.m. con una accidentalità media compresa tra il 20 e il 40%. Non è stata riscontrata pietrosità e rocciosità affiorante, mentre i ristagni d'acqua sono presenti prevalentemente nei pianori di compluvio. L'unità di gestione è interessata da diverse piste trattorabili principali e da sentieri. Accessibilità buona sul 100% della superficie.

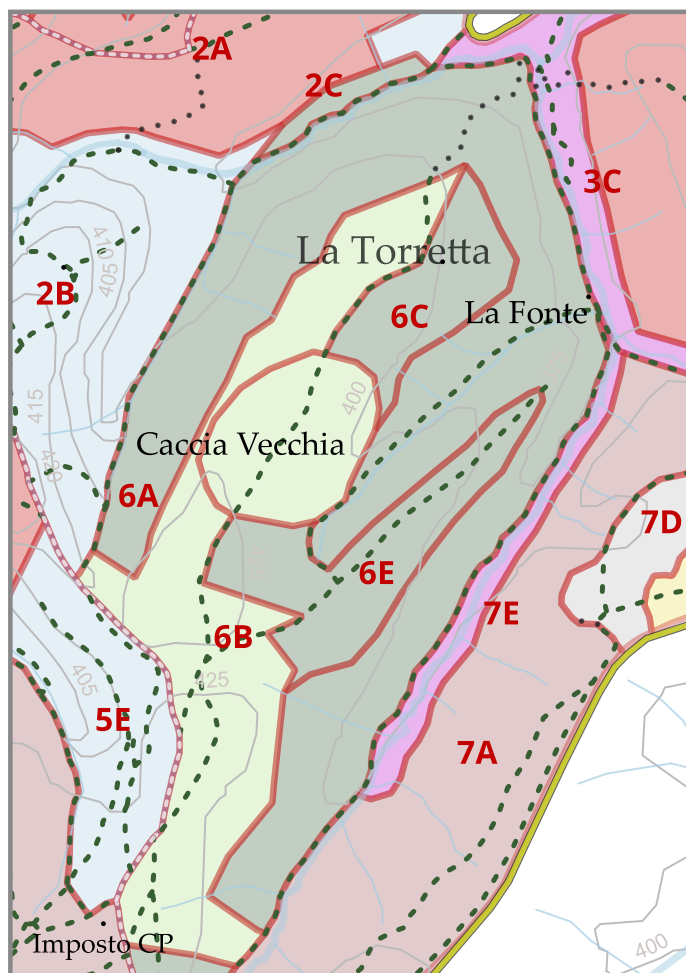
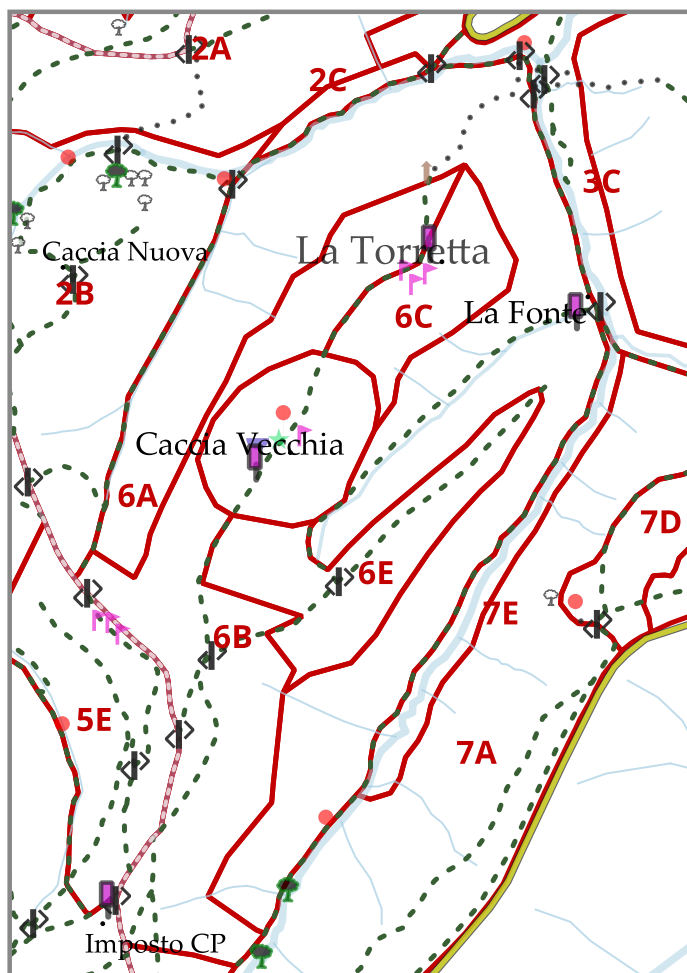
Fattori Caratterizzanti

Fustaia coetanea monoplana in fase dimensionamento di origine artificiale mediamente vigoroso di Douglasia e in subordine vecchie matricine Rovere, Cerro, Carpino bianco. Densità adeguata, grado di copertura pari al 90% presenti vuoti e lacune; anno d'impianto 1970. Novellame sporadico, sotto copertura residui di ceppaie mediamente vigorose di cerro e rovere.

Tipologia forestale: Duglasieta.

Strato arbustivo formato in prevalenza da Rovo, e in maniera sporadica da Corbezzolo, Vitalba, Salicone, Erica (genere), Edera, Pungitopo, distribuite su più dei due terzi della superficie; quello erbaceo da Pteridium aquilinum presente su meno del 5% della superficie.

Parametri denrometrici medi della compresa: Numero di piante ad ettaro, 240 - area basimetrica 34,9 m²/ha - volume ad ettaro 596,9 m³/ha - incremento medio 11,48 m³/ha anno.



DESCRIZIONI DELLE UNITA' DI COMPARTIMENTAZIONE

6B

Provincia: Perugia

Comune Prevalente: Piegaro

Località: La Torretta

Superficie GIS: 5.9981 ha - Superficie Catastale: 5.9643 ha - Improduttivi: 0,00 ha

COMPRESA: Fustaia di Latifoglie

Fattori Abientali e Gestionali

Posta nell'alto versante con esposizione prevalente da Ovest a Sud-Est ad una altitudine media di 425 m s.l.m. con una accidentalità inferiore al 20%. Non è stata riscontrata pietrosità e rocciosità affiorante, mentre i ristagni d'acqua sono presenti prevalentemente nei pressi della viabilità. L'unità di gestione è interessata da diverse piste trattorabili principali e da sentieri. Accessibilità buona sul 100% della superficie.

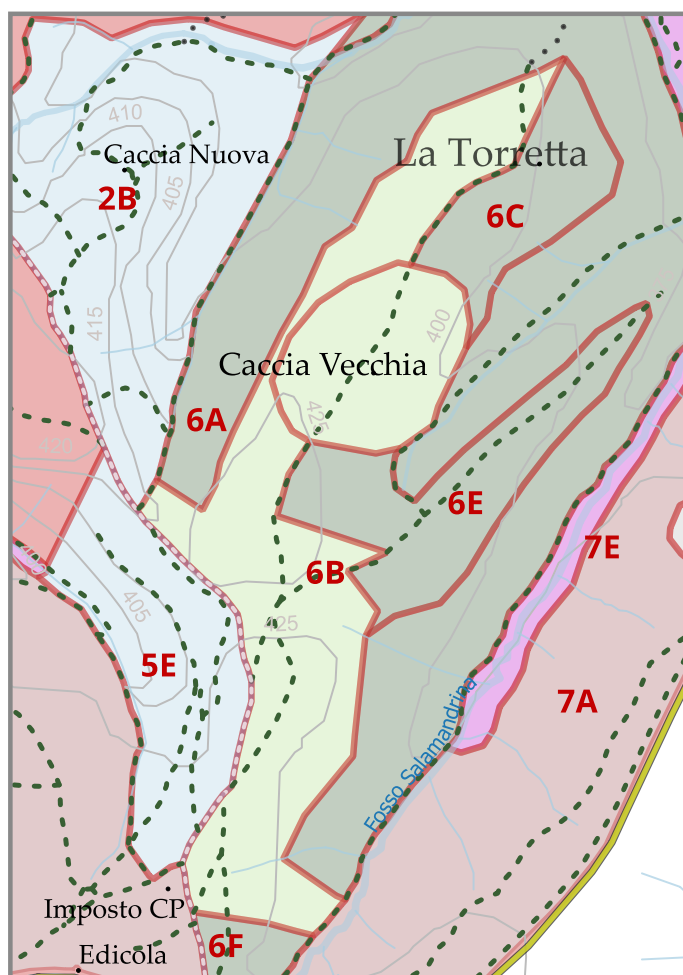
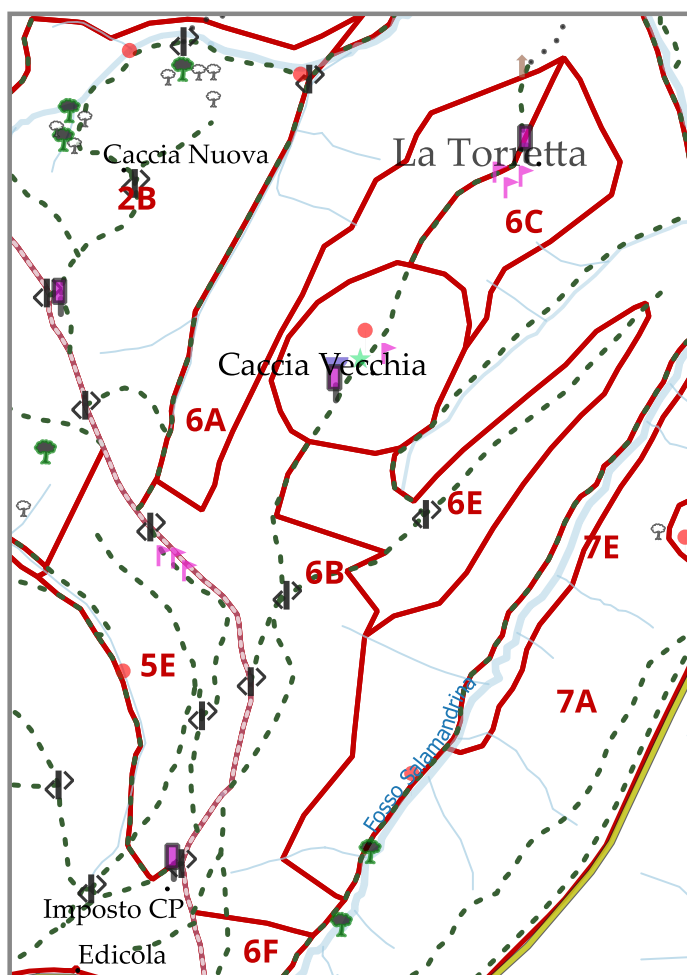
Fattori Caratterizzanti

Fustaia coetanea in fase di qualificazione di Cerro e Rovere in subordine di Carpino bianco e Pino silvestre di origine artificiale residuo delle vecchio impianto deceduto a causa del bostrico pantografo (*Ips acuminatus*) che tra il 2015 ad oggi ha coinvolto quasi tutti pini. Densità scarsa, grado di copertura pari al 80% presenti vuoti e lacune; età stimata delle latifoglie 20 anni mentre l'impianto del pino silvestre fu realizzato nel 1970. La struttura agamica mediamente diffusa presenta in genere tra 1 e 2 polloni per ceppaia, in parte selezionati nelle fase di tagli fitosanitari sul pino silvestre.

La tipologia forestale è Cerreta con altre latifoglie decidue.

Strato arbustivo formato da Corbezzolo, Vitalba, Salicome, Erica (genere), Edera, Rovo, Pungitopo, distribuite su meno di un terzo della superficie; quello erbaceo da *Pteridium aquilinum* presente su meno del 5% della superficie.

Parametri denrometrici medi della compresa: Numero di piante ad ettaro, 1510 - area basimetrica 14,1 m²/ha - volume ad ettaro 101,7 m³/ha - incremento medio 6,78 m³/ha anno.



DESCRIZIONI DELLE UNITA' DI COMPARTIMENTAZIONE

6C

Provincia: Perugia

Comune Prevalente: Piegaro

Località: La Torretta

Superficie GIS: 1.5981 ha - Superficie Catastale: 1.5986 ha - Improduttivi: 0,00 ha

COMPRESA: Fustaia di Conifere

Fattori Abientali e Gestionali

Posta nel alto del versante con esposizione prevalente da Est a Nord-Est ad una altitudine media di 400 m s.l.m. con una accidentalità inferiore al 20%. Non è stata riscontrata pietrosità e rocciosità affiorante, mentre i ristagni d'acqua sono presenti prevalentemente nei pressi della viabilità. L'unità di gestione è interessata da diverse piste trattorabili principali e da sentieri. È presente un rudere di un edificio a piante circolare, detto la Torretta. Accessibilità buona sul 100% della superficie.

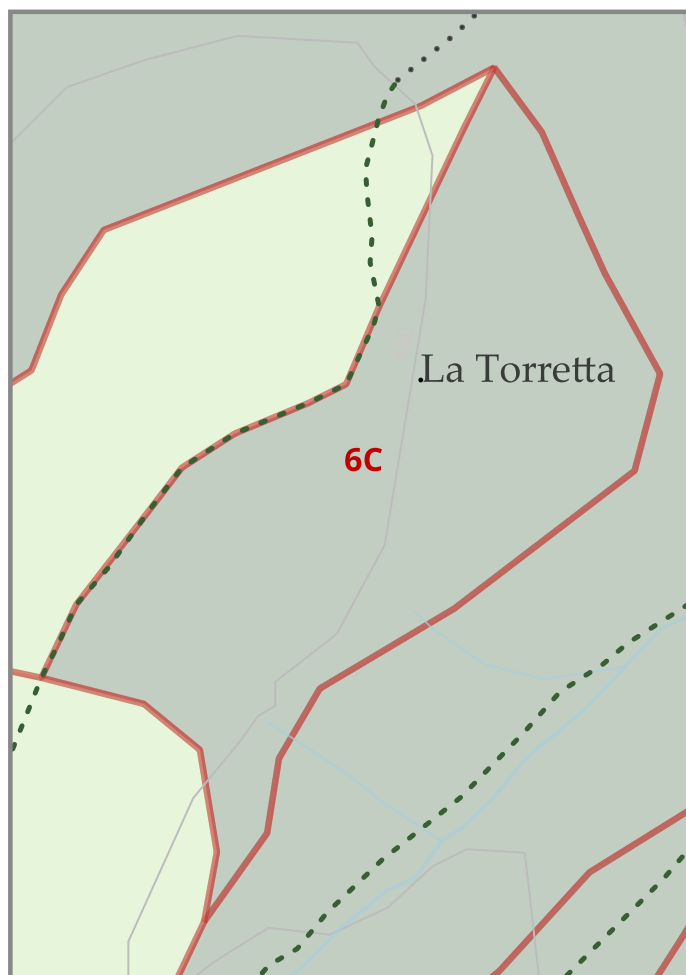
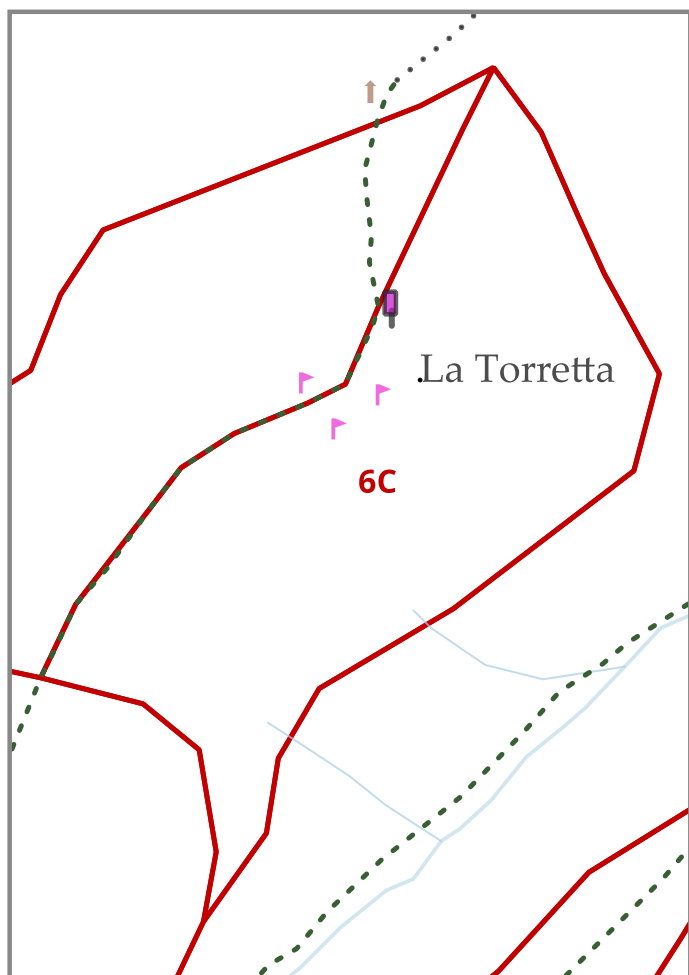
Fattori Caratterizzanti

Fustaia coetanea monoplana in fase dimensionamento di origine artificiale mediamente vigoroso di Pino nero e in subordine vecchie matricine Rovere, Cerro, Carpino bianco. Densità adeguata, grado di copertura pari al 90% presenti vuoti e lacune; anno d'impianto 1970. Novellame sporadico, sotto copertura residui di ceppaie mediamente vigorose di cerro e rovere.

Tipologia forestale: pineta a pino nero

Strato arbustivo formato in prevalenza da Rovo, e in maniera sporadica da Corbezzolo, Vitalba, Salicome, Erica (genere), Edera, Pungitopo, distribuite su più dei due terzi della superficie; quello erbaceo da Pteridium aquilinum presente su meno del 5% della superficie.

Parametri denrometrici medi della compresa: Numero di piante ad ettaro, 553 - area basimetrica 41,3 m²/ha - volume ad ettaro 476,2 m³/ha - incremento medio 9,16 m³/ha anno.



DESCRIZIONI DELLE UNITA' DI COMPARTIMENTAZIONE

6D

Provincia: Perugia

Comune Prevalente: Piegaro

Località: La Torretta

Superficie GIS: 2.0183 ha - Superficie Catastale: 2.0189 ha - Improduttivi: 0,00 ha

COMPRESA: Fustaia di Latifoglie

Fattori Abientali e Gestionali

Posta nella sommità del versante con esposizione prevalente nulla con una altitudine media di 425 m s.l.m. con una accidentalità inferiore al 20%. Non è stata riscontrata pietrosità e rocciosità affiorante. L'unità di gestione è interessata da diverse piste trattorabili principali e da sentieri. È presente un'area di sosta attrezzata con tavoli panche e bacheche divulgative, sono ancora visibili sopra dei cerri alcune pedane di legno della vecchia caccia al colombaccia. Accessibilità buona sul 100% della superficie.

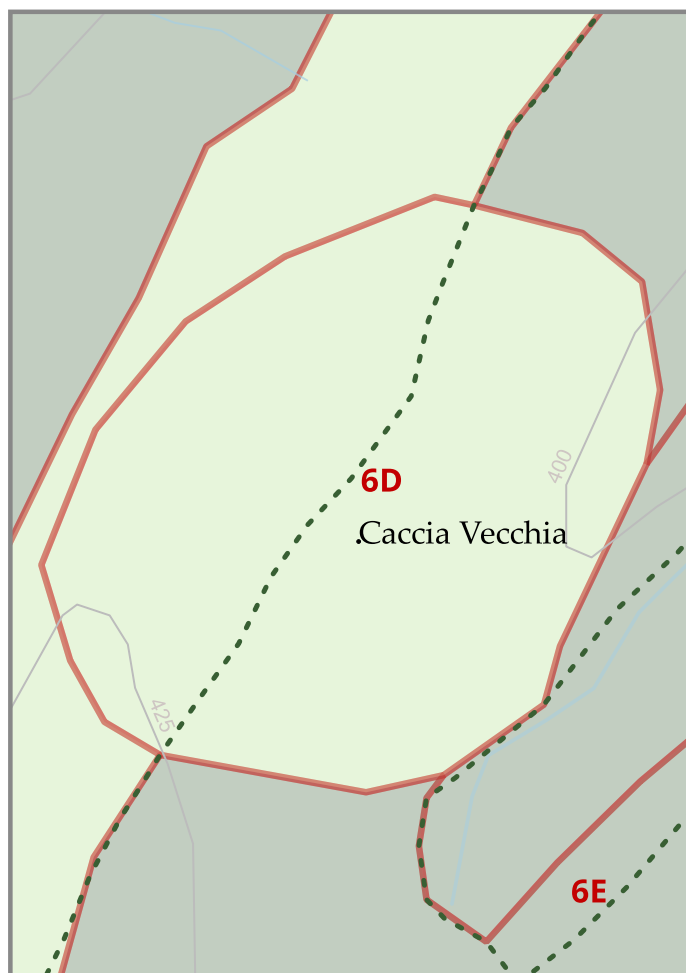
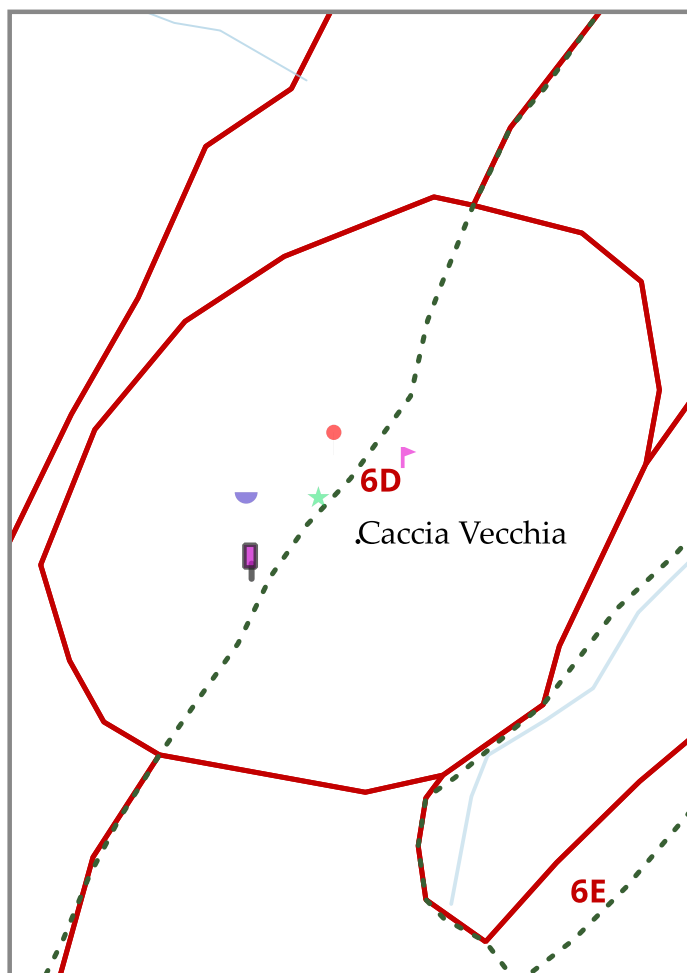
Fattori Caratterizzanti

Fustaia coetanea monoplana in fase dimensionamento (fustaia transitoria) mediamente vigoroso di Cerro in subordine Rovere, e Roverella. Densità normale, grado di copertura pari al 80% presenti vuoti e lacune; età ragionevolmente approssimabile ai 55 anni. Novellame sporadico, sotto copertura residui di ceppaie mediamente vigorose di cerro e rovere.

La tipologia forestale è Cerreta con altre latifoglie decidue.

Strato arbustivo formato da Corbezzolo, Ginestra dei carbonai, Salicone, Erica (genere), Edera, Rovo, Pungitopo, sono diffusi su meno di un terzo della superficie; quello erbaceo da fragola, primula, viola, ciclamino presente su meno di un terzo della superficie.

Parametri denrometrici medi della compresa: Numero di piante ad ettaro, 340 - area basimetrica 22,1 m²/ha - volume ad ettaro 239,6 m³/ha - incremento medio 4,61 m³/ha anno.



DESCRIZIONI DELLE UNITA' DI COMPARTIMENTAZIONE

6E

Provincia: Perugia

Comune Prevalente: Piegaro

Località: La Torretta

Superficie GIS: 2.5218 ha - Superficie Catastale: 2.5226 ha - Improduttivi: 0,00 ha

COMPRESA: Fustaia di Conifere

Fattori Abientali e Gestionali

Posta nel alto del versante con esposizione prevalente da Est a Nord-Est ad una altitudine media di 400 m s.l.m. con una accidentalità inferiore al 20%. Non è stata riscontrata pietrosità e rocciosità affiorante, mentre i ristagni d'acqua sono presenti prevalentemente nei pressi della viabilità. L'unità di gestione è interessata da diverse piste trattorabili principali e da sentieri. Accessibilità buona sul 100% della superficie.

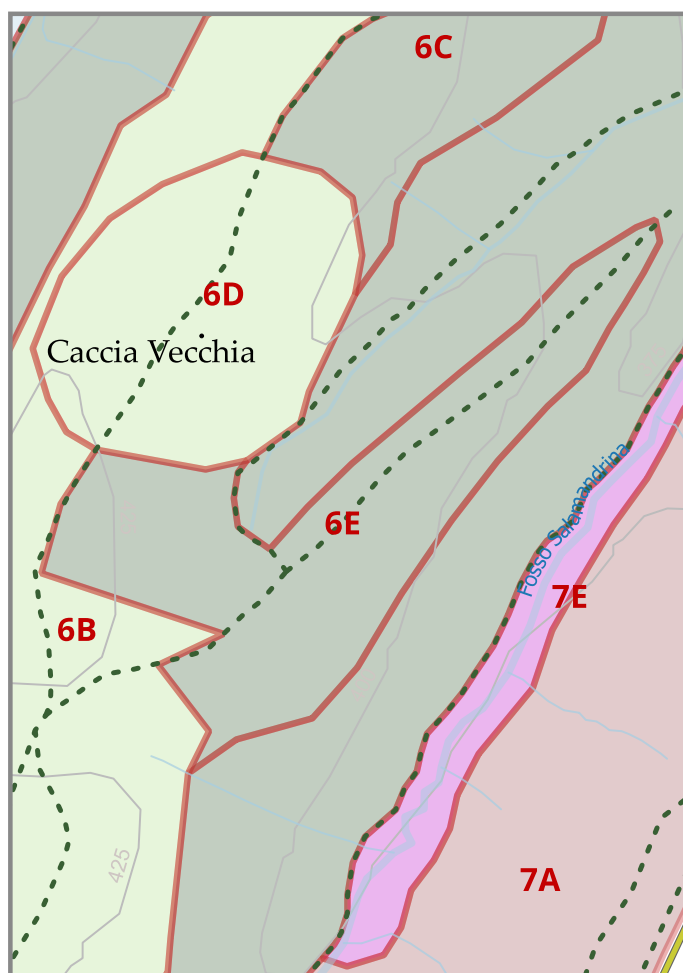
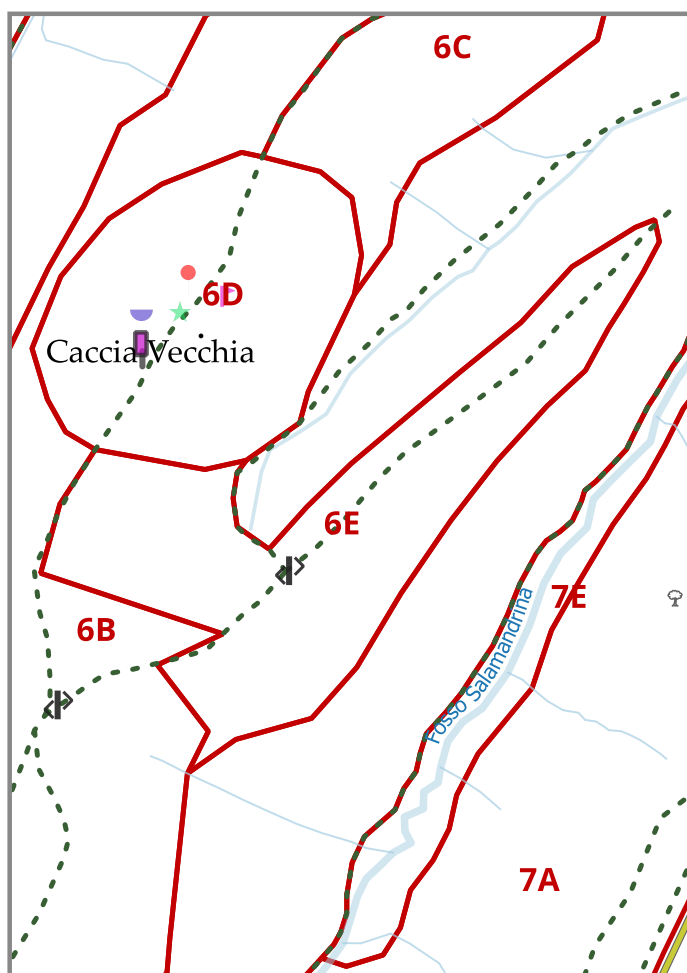
Fattori Caratterizzanti

Fustaia coetanea monoplana in fase dimensionamento di origine artificiale mediamente vigoroso di Pino nero in subordine vecchie matricine Rovere, Cerro, Carpino bianco. Densità adeguata, grado di copertura pari al 90% presenti vuoti e lacune; anno d'impianto 1970. Novellame sporadico, sotto copertura residui di ceppaie mediamente vigorose di cerro e rovere.

Tipologia forestale: pineta a pino nero

Strato arbustivo formato in prevalenza da Rovo, e in maniera sporadica da Corbezzolo, Vitalba, Salicome, Erica (genere), Edera, Pungitopo, distribuite su più dei due terzi della superficie; quello erbaceo da Pteridium aquilinum presente su meno del 5% della superficie.

Parametri denrometrici medi della compresa: Numero di piante ad ettaro, 553 - area basimetrica 41,3 m²/ha - volume ad ettaro 476,2 m³/ha - incremento medio 9,16 m³/ha anno.



DESCRIZIONI DELLE UNITA' DI COMPARTIMENTAZIONE

6F

Provincia: Perugia

Comune Prevalente: Piegaro

Località: La Torretta

Superficie GIS: 0.6325 ha - **Superficie Catastale:** 0.6176 ha - **Improduttivi:** 0,00 ha

COMPRESA: Fustaia di Conifere

Fattori Abientali e Gestionali

Posta nel alto del versante con esposizione prevalente da Est a Nord-Est ad una altitudine media di 425 m s.l.m. con una accidentalità inferiore al 20%. Non è stata riscontrata pietrosità e rocciosità affiorante, mentre i ristagni d'acqua sono presenti prevalentemente nei pressi della viabilità. L'unità di gestione è interessata da diverse piste trattorabili principali e da sentieri. Accessibilità buona sul 100% della superficie.

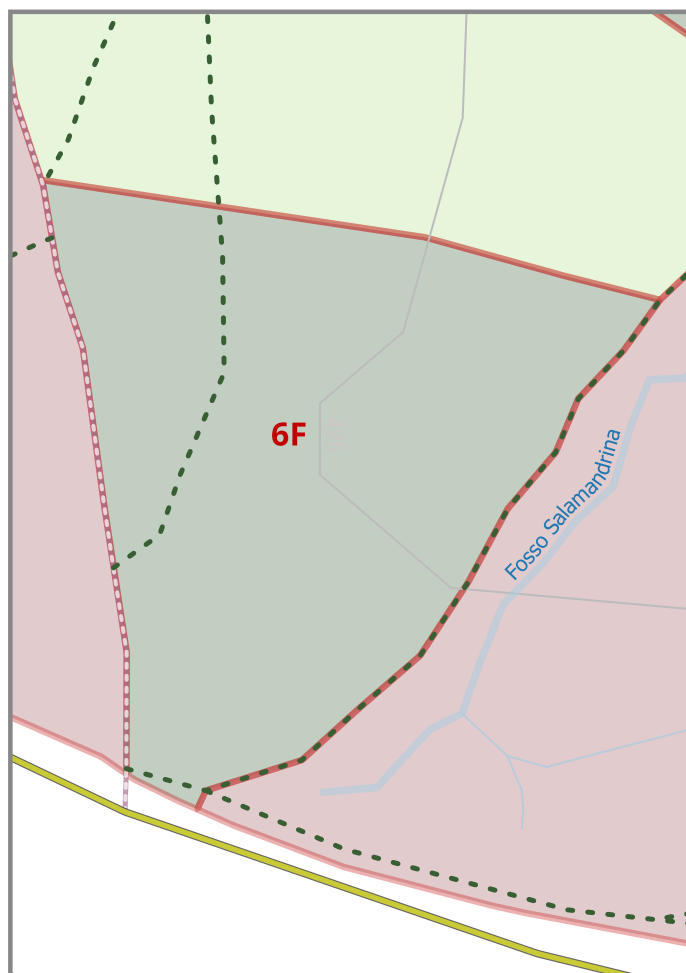
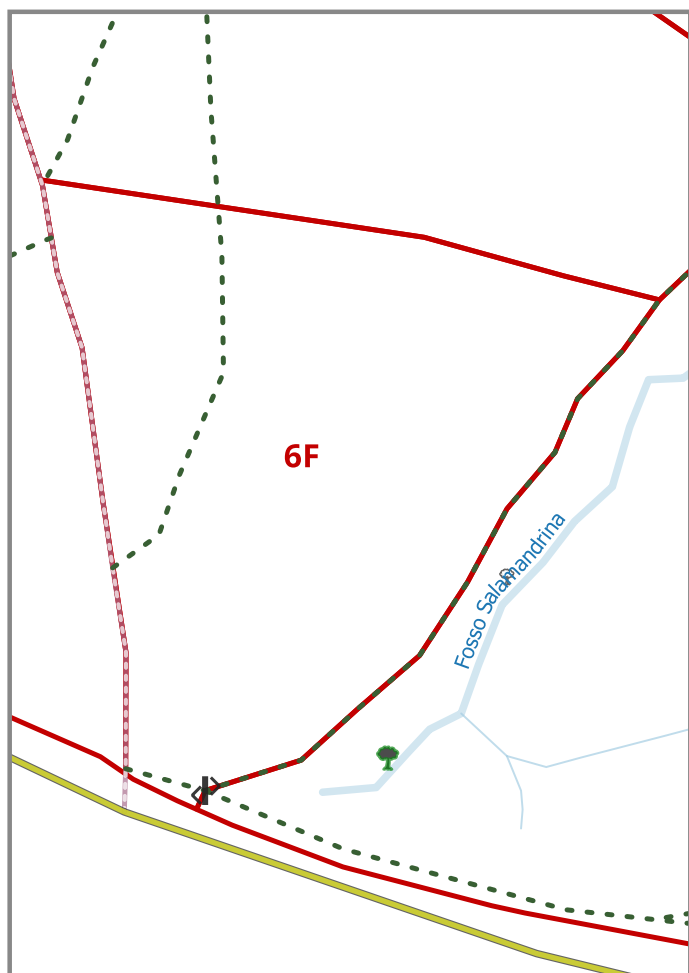
Fattori Caratterizzanti

Fustaia coetanea monoplana in fase dimensionamento di origine artificiale mediamente vigoroso di Pino nero e in subordine vecchie matricine Rovere, Cerro, Carpino bianco. Densità adeguata, grado di copertura pari al 90% presenti vuoti e lacune; anno d'impianto 1970. Novellame sporadico, sotto copertura residui di ceppaie mediamente vigorose di cerro e rovere.

Tipologia forestale: pineta a pino nero.

Strato arbustivo formato in prevalenza da Rovo, e in maniera sporadica da Corbezzolo, Vitalba, Salicene, Erica (genere), Edera, Pungitopo, distribuite su più dei due terzi della superficie; quello erbaceo da Pteridium aquilinum presente su meno del 5% della superficie.

Parametri denrometrici medi della compresa: Numero di piante ad ettaro, 553 - area basimetrica 41,3 m²/ha - volume ad ettaro 476,2 m³/ha - incremento medio 9,16 m³/ha anno.



DESCRIZIONI DELLE UNITA' DI COMPARTIMENTAZIONE

7A

Provincia: Perugia

Comune Prevalente: Piegaro

Località: Fosso Salamandrina

Superficie GIS: 9.9889 ha - Superficie Catastale: 9.9819 ha - Improduttivi: 0,00 ha

COMPRESA: Bosco Ceduo a Riposo

Fattori Abientali e Gestionali

Posta nel versante con esposizione prevalente Nord-Ovest, ad una altitudine media di 410 m s.l.m. con una accidentalità media compresa tra il 20 e il 40%. Non è stata riscontrata pietrosità e rocciosità affiorante, mentre i ristagni d'acqua sono presenti prevalentemente nei pianori di compluvio. L'unità di gestione è interessata da diverse piste trattorabili principali e da sentieri. Accessibilità buona sul 100% della superficie. La superficie è interessata per meno di un terzo da erosione incanalata.

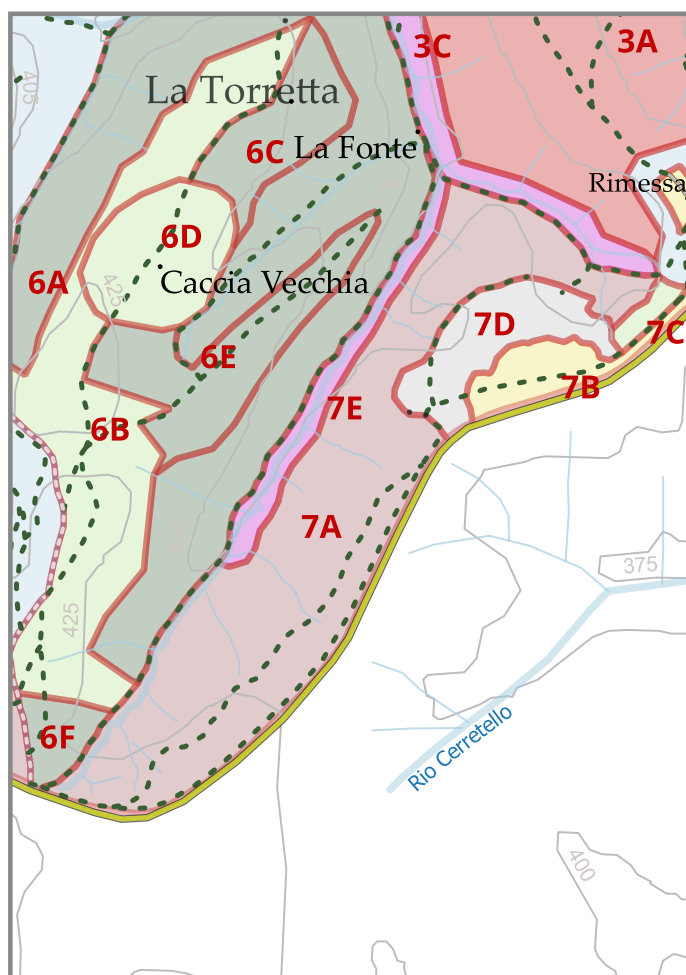
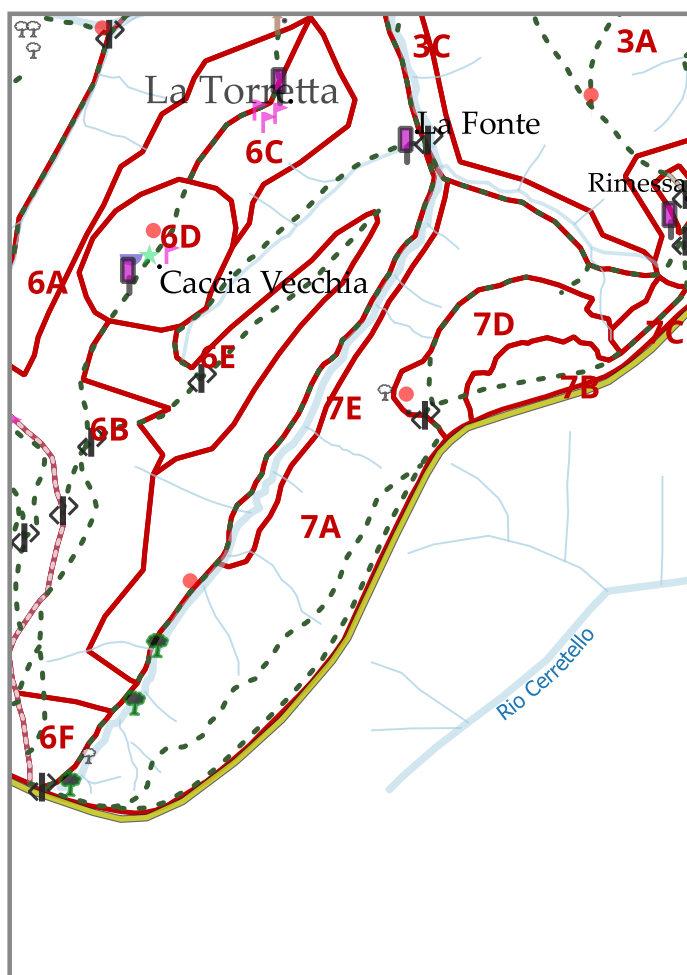
Fattori Caratterizzanti

Ceduo con matricinatura uniforme, con buona vigoria e un grado di copertura pari al 80% con vuoti e lacune assenti. Lo strato arboreo è composto dai Cerro e in subordine, Carpino bianco, Rovere, Ciavardello, Sorbo domestico, Castagno, Salicene, Ciliegio selvatico, Orniello. La matricinatura presente è composta prevalentemente da Cerro, Rovere e Carpino bianco, in maniera sporadica Sorbo domestico, Ciavardello e varia tra 120-150 piante ad ettaro e con una densità di ceppaie tra i 900-1500 piedi ad ettaro in cui si rilevano mediamente tra 2-3 polloni per ceppaia. Lo stadio di sviluppo si presenta maturo il taglio di ceduzione è stato eseguito nell'anno 1999.

La tipologia forestale è Cerreta a Carpino bianco.

Strato arbustivo formato da Corbezzolo, Rosa (genere), Cistus (genere), Biancospino levigato, Erica (genere), Edera, Ginepro comune, Rubus (genere), Ginestra dei carbonai, rappresentate su meno di un terzo della superficie; quello erbaceo da *Brachypodium pinnatum*, primula, violetta, fragola, rappresentate su meno del 5% della superficie.

Parametri denometrici medi della compresa: Numero di piante ad ettaro, 3510 - area basimetrica 21,7 m²/ha - volume ad ettaro 186,9 m³/ha - incremento medio 5,36 m³/ha anno.



DESCRIZIONI DELLE UNITA' DI COMPARTIMENTAZIONE

7B

Provincia: Perugia

Comune Prevalente: Piegaro

Località: Fosso Salamandrina

Superficie GIS: 1.0119 ha - Superficie Catastale: 1.0094 ha - Improduttivi: 0,00 ha

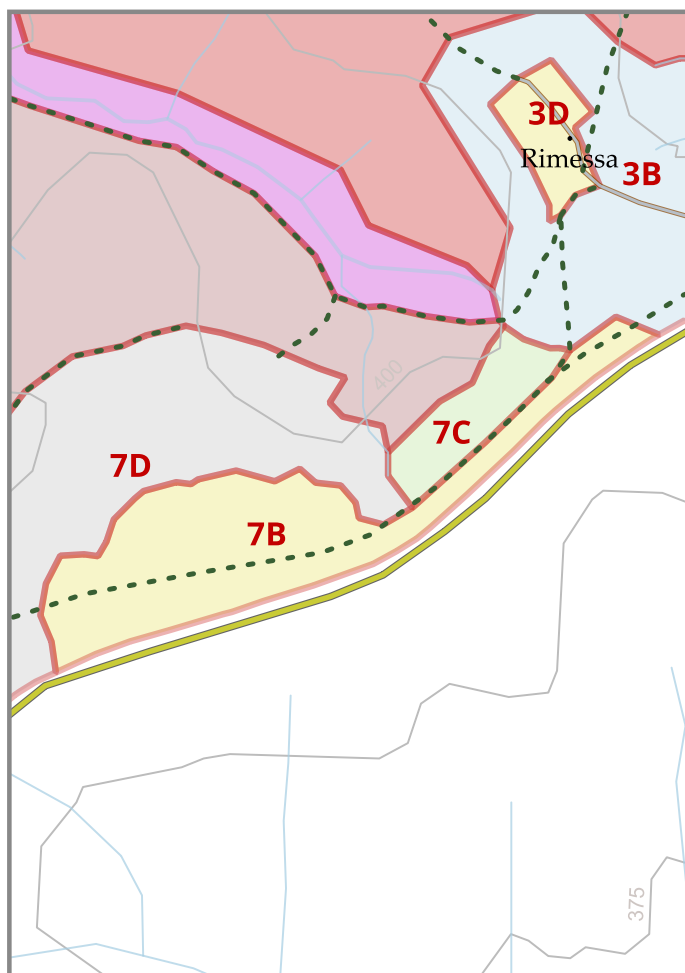
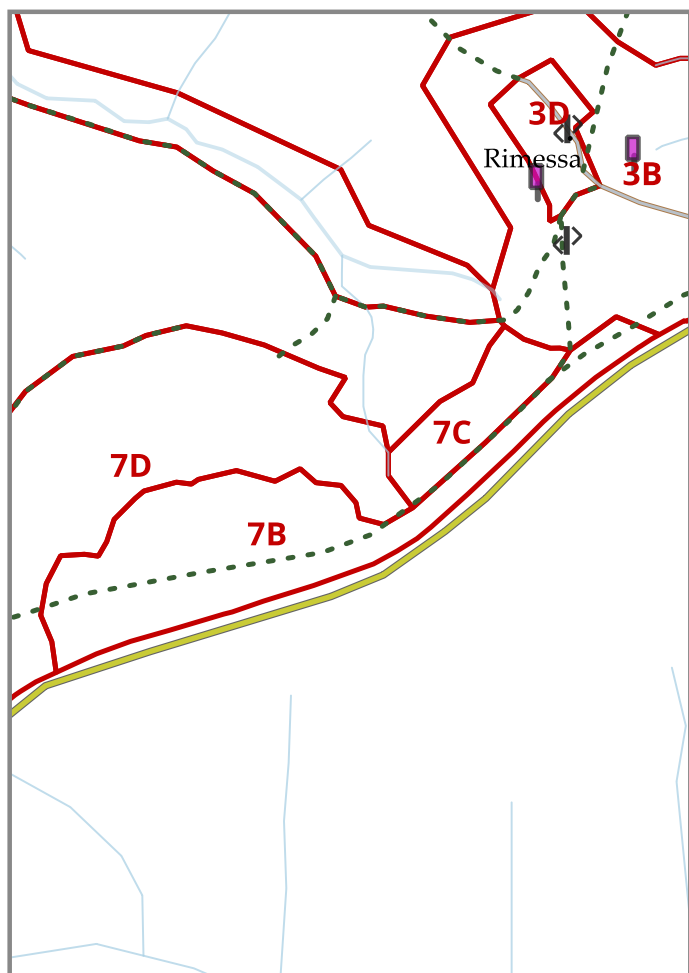
COMPRESA: Altre superfici

Fattori Abientali e Gestionali

Posta nella parte sommitale del versante con esposizione prevalente nulla, ad una altitudine media di 410 m s.l.m. con una accidentalità media inferiore al 20%. Non è stata riscontrata pietrosità e rocciosità affiorante, mentre i ristagni d'acqua sono presenti causa affioramenti sotto l'ex piazzale di deposito. L'unità di gestione è interessata da diverse piste trattorabili principali. Accessibilità buona sul 90% della superficie.

Fattori Caratterizzanti

La copertura arborea è minore al 5% ed è composta da giovani alberi e grandi alberi di cerro, ciliegio, ciavardello e sorbo domestico. La restante parte del ex-piazzale è completamente inerbito con una presenza di arbusti su meno del 5% della superficie composte prevalentemente da rovo, ginestra odorosa.



DESCRIZIONI DELLE UNITA' DI COMPARTIMENTAZIONE

7C

Provincia: Perugia

Comune Prevalente: Piegaro

Località: Fosso Salamandrina

Superficie GIS: 0.2486 ha - Superficie Catastale: 0.2479 ha - Improduttivi: 0,00 ha

COMPRESA: Fustaia di Latifoglie

Fattori Abientali e Gestionali

Posta in alto versante con esposizione prevalente Nord-Ovest con una altitudine media di 410 m s.l.m. con una accidentalità inferiore al 20%. Non è stata riscontrata pietrosità e rocciosità affiorante e i ristagni d'acqua. L'unità di gestione è interessata da diverse piste trattorabili principali e da sentieri. Accessibilità buona sul 100% della superficie.

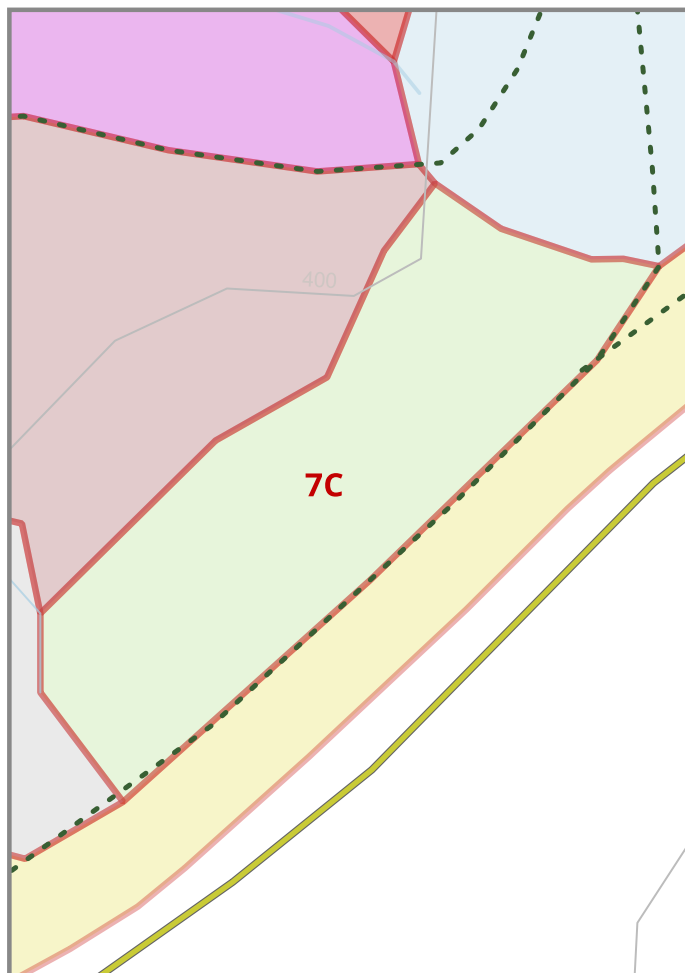
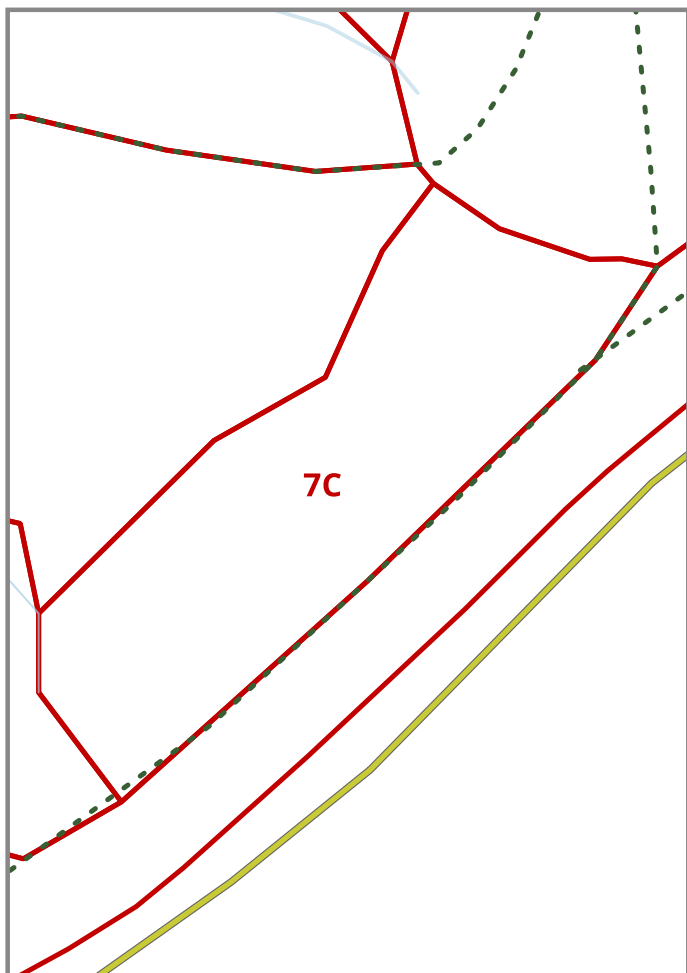
Fattori Caratterizzanti

Fustaia coetaniforme monoplana in fase di dimensionamento di origine artificiale mediamente vigoroso di Rovere in subordine, Cerro e Roverella Ciliegio selvatico, Civardello, Acero Campestre. Densità eccessiva, grado di copertura pari al 80% presenti vuoti e lacune; età d'impianto 1970. Novellame sporadico, sotto copertura residui di ceppaie mediamente vigorose di cerro e roverella.

Tipologia Forestale: Querceto di Rovere.

Strato arbustivo formato da Corbezzolo, Ginestra dei carbonai, Salicone, Erica (genere), Edera, Rovo, Pungitopo, ben distribuite sulla superficie; quello erbaceo da fragola, primula, viola, ciclamino presente su meno di un terzo della superficie.

Parametri denrometrici medi della compresa: Numero di piante ad ettaro, 513 - area basimetrica 14,4 m²/ha - volume ad ettaro 100,9 m³/ha - incremento medio 2,40 m³/ha anno.



DESCRIZIONI DELLE UNITA' DI COMPARTIMENTAZIONE

7D

Provincia: Perugia

Comune Prevalente: Piegaro

Località: Fosso Salamandrina

Superficie GIS: 1.7118 ha - Superficie Catastale: 1.7066 ha - Improduttivi: 0,00 ha

COMPRESA: Bosco di neoformazione

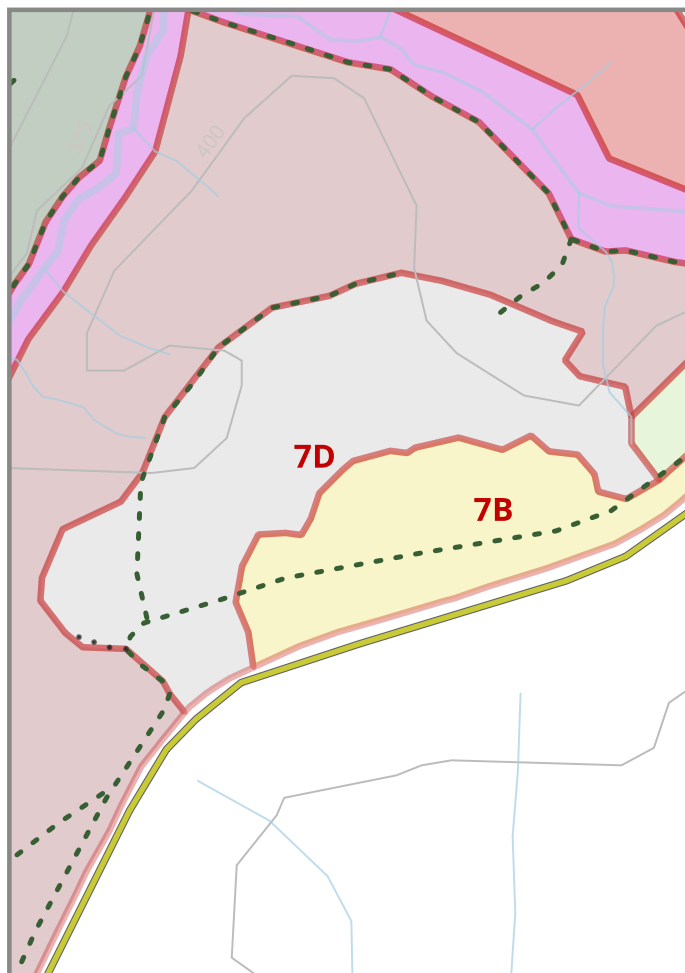
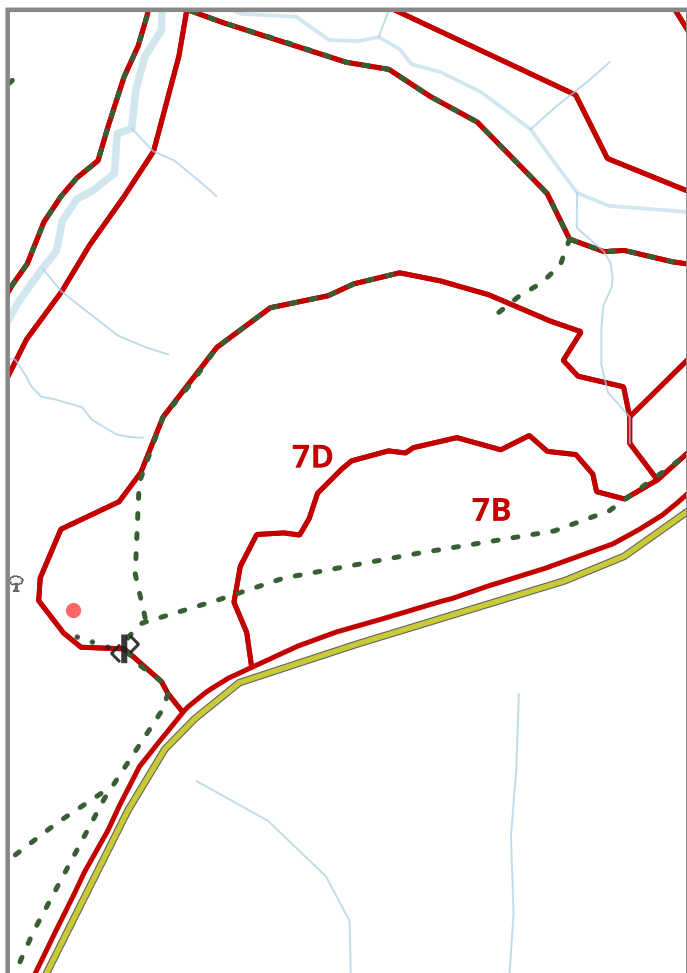
Fattori Abientali e Gestionali

Posta nell'alto versante con esposizione prevalente Nord-Ovest, ad una altitudine media di 400 m s.l.m. con una accidentalità media compresa tra il 20 e il 40%. Non è stata riscontrata pietrosità e rocciosità affiorante, mentre i ristagni d'acqua sono presenti prevalentemente nei pianori di compluvio. L'unità di gestione è interessata da diverse piste trattorabili principali e da sentieri. Accessibilità buona sul 100% della superficie. La superficie è interessata per meno di un terzo da erosione incanalata. Nella porzione a Nord è stata rilevata una sorgente d'acqua.

Fattori Caratterizzanti

Bosco di Neoformazione su ex coltivo ricolonizzato da alberi con una copertura variabile tra il 20 e 40% e composta da cerro, ciliegio, sorbo domestico, ciavardello, pioppo nero, salicene, orniello.

La tipologia forestale è Cerreta con altre latifoglie decidue.



DESCRIZIONI DELLE UNITA' DI COMPARTIMENTAZIONE

7E

Provincia: Perugia

Comune Prevalente: Piegaro

Località: Fosso Salamandrina

Superficie GIS: 1.1467 ha - Superficie Catastale: 1.1471 ha - Improduttivi: 0,00 ha

COMPRESA: Cedui ad evoluzione naturale

Fattori Abientali e Gestionali

Posta nell'impluvio del Fosso della Salamandrina con esposizione prevalente Nord-Est, ad una altitudine media di 400 m s.l.m. con una accidentalità compresa tra il 40 e il 60%. Non è stata riscontrata pietrosità e rocciosità affiorante e ristagni d'acqua. Sono presenti alcuni fenomeni blandi di frane di sponda fluviale. L'unità di gestione è interessata da diverse piste trattorabili principali e da sentieri e alcune fonti. Accessibilità buona sul 50% della superficie.

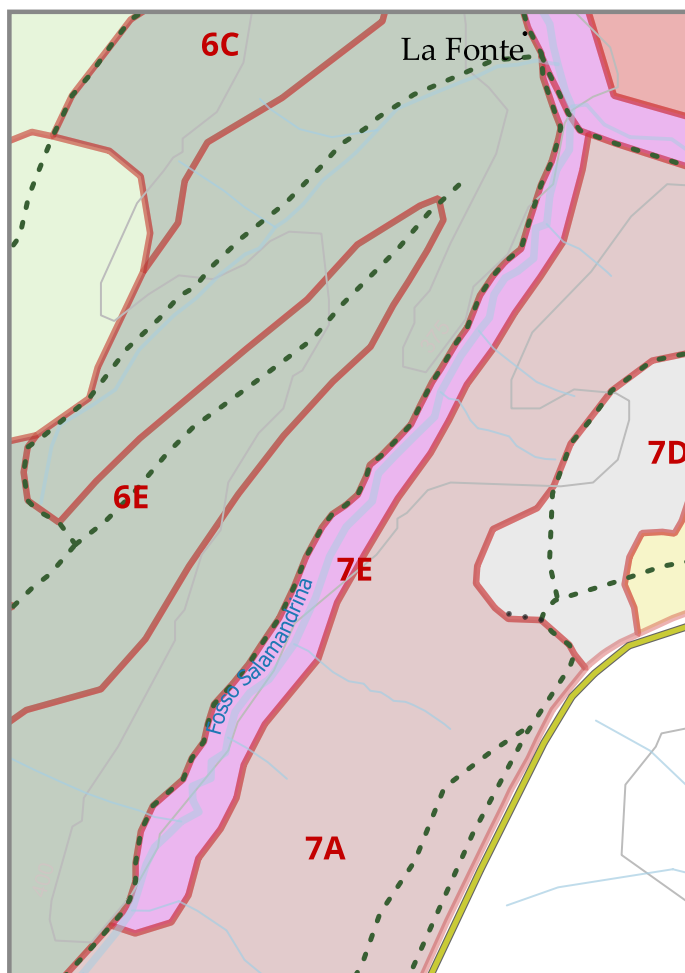
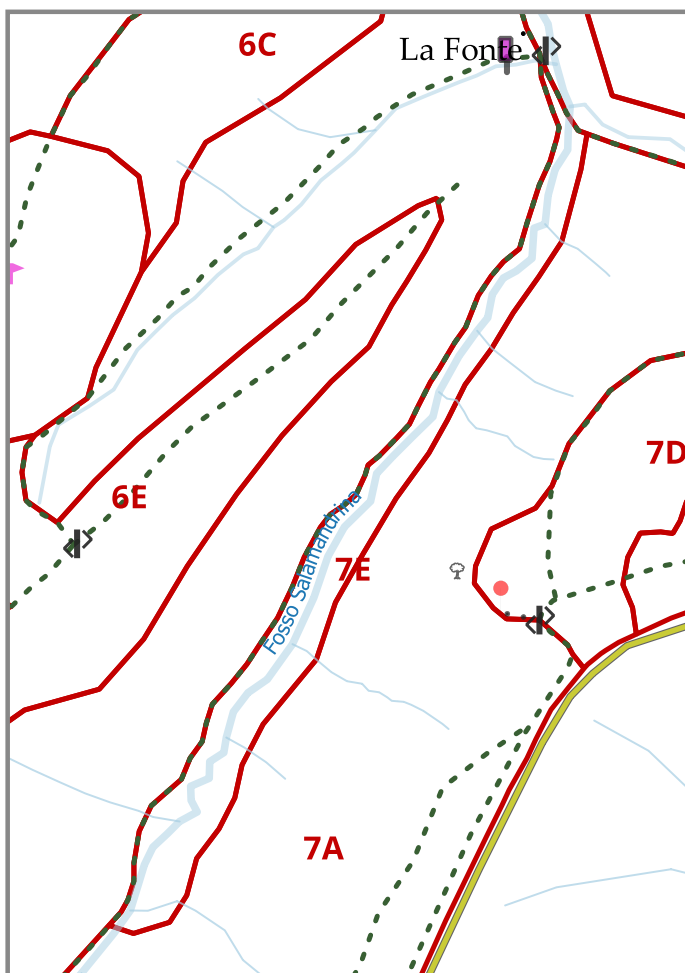
Fattori Caratterizzanti

Ceduo con matricinatura uniforme, con buona vigoria e un grado di copertura pari al 80% con vuoti e lacune assenti. Lo strato arboreo è composto dai Cerro e in subordine, Carpino bianco, Rovere, Ciavardello, Sorbo domestico, Robinia, Orniello. La matricinatura presente è composta prevalentemente da Cerro, Rovere e Carpino bianco, in maniera sporadica Robinia, Salice, Pioppo nero, Sorbo domestico, Ciavardello e Tiglio e varia tra 120-150 piante ad ettaro e con una densità di ceppaie tra i 900-1500 piedi ad ettaro in cui si rilevano mediamente tra 2-3 polloni per ceppaia. Lo stadio di sviluppo si presenta maturo il taglio di ceduazione è stato eseguito nell'anno 1999.

La tipologia forestale è Cerreta a Carpino bianco.

Strato arbustivo formato da Rovo, Rosa (genere), Lonicera (genere), Biancospino levigato, Erica (genere), Edera, Ginepro comune, Pungitopo, Ginestra dei carbonai, rappresentate su meno di un terzo della superficie; quello erbaceo da *Brachipodium pinnatum*, primula, violetta, fragola, rappresentate su meno del 5% della superficie.

Parametri denrometrici medi della compresa: Numero di piante ad ettaro, 3510 - area basimetrica 21,7 m²/ha - volume ad ettaro 186,9 m³/ha - incremento medio 5,36 m³/ha anno.



DESCRIZIONI DELLE UNITA' DI COMPARTIMENTAZIONE

8A

Provincia: Terni

Comune Prevalente: Montegabbione

Località: Po Prete

Superficie GIS: 21.5933 ha - Superficie Catastale: 21.593 ha - Improduttivi: 0,00 ha

COMPRESA: Bosco Ceduo a Riposo

Fattori Abientali e Gestionali

Posta nel versante con esposizione prevalente Sud, ad una altitudine media di 570 m s.l.m. con una accidentalità media compresa tra il 20 e il 40%. E' stata riscontrata pietrosità e rocciosità affiorante, con una profondità del terreno scarsa con fenomeni di erosione superficiale nelle zone di impluvio. L'unità di gestione è interessata da diverse piste trattorabili principali e da sentieri. Accessibilità buona sul 60% della superficie.

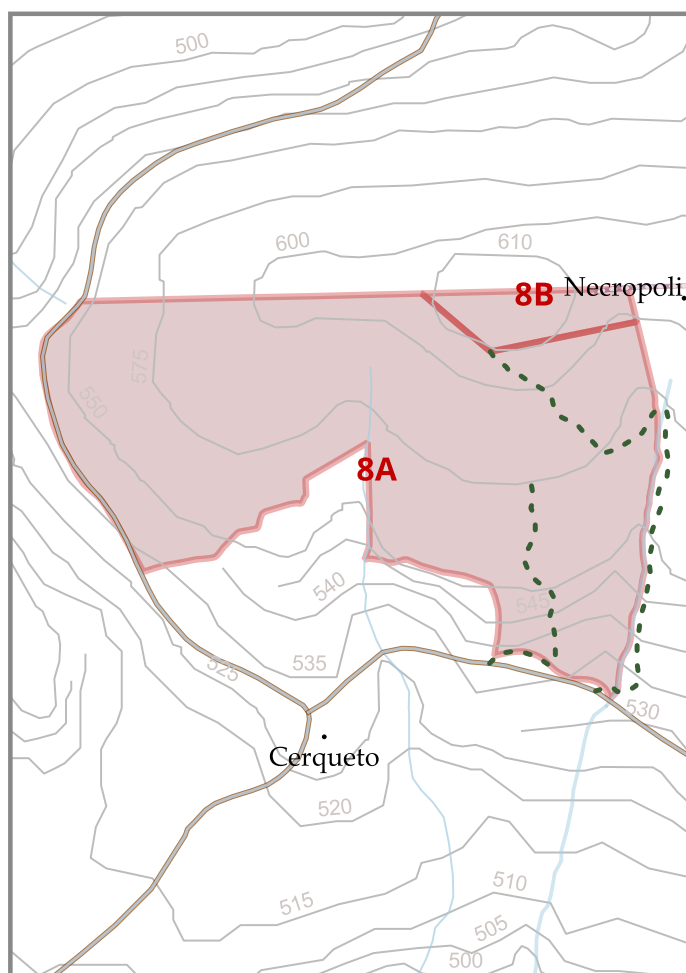
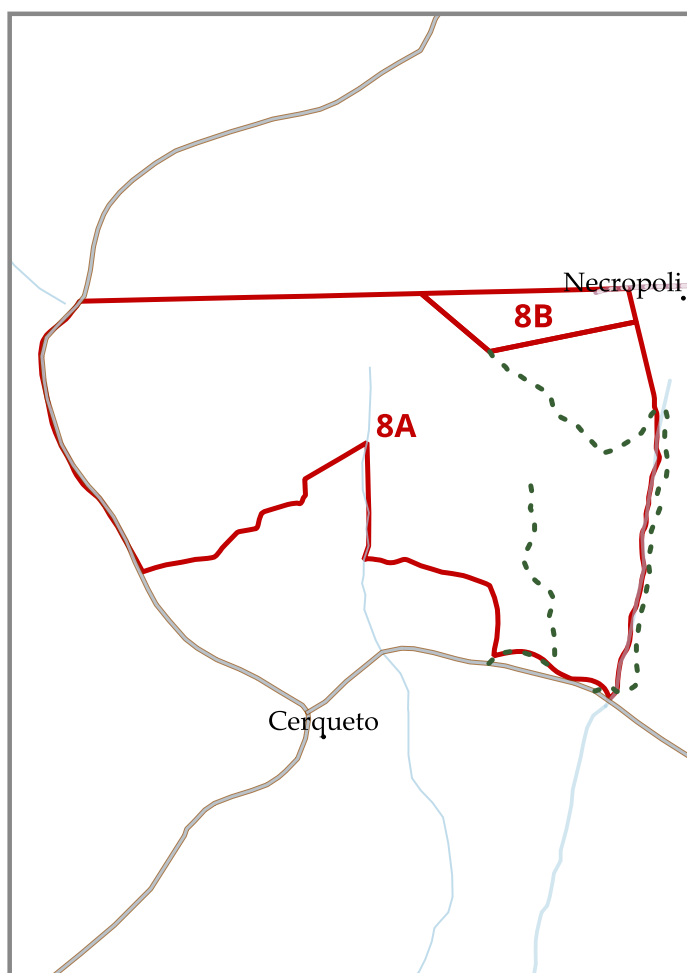
Fattori Caratterizzanti

Ceduo con matricinatura uniforme, poco vigoroso con un grado di copertura pari al 70% presenti vuoti e lacune. Lo strato arboreo è composto da Roverella e in subordine, Cerro, Carpino nero, Ciavardello, Sorbo domestico, Orniello. La matricinatura presente è composta prevalentemente da Roverella e Carpino nero, in maniera sporadica Sorbo domestico, Ciavardello e varia tra 120-150 piante ad ettaro e con una densità di ceppaie tra i 600-900 piedi ad ettaro in cui si rilevano mediamente tra 2-3 polloni per ceppaia. Lo stadio di sviluppo si presenta maturo il taglio di ceduazione è stato eseguito nell'anno 1983.

La tipologia forestale è Querceto di Roverella.

Strato arbustivo formato da Corbezzolo, Rosa (genere), Cistus (genere), Biancospino levigato, Erica (genere), Edera, Ginepro comune, Rubus (genere), rappresentate su meno di un terzo della superficie; quello erbaceo da *Brachipodium pinnatum*, rappresentate su meno del 5% della superficie.

Parametri denrometrici medi della compresa: Numero di piante ad ettaro, 3510 - area basimetrica 21,7 m²/ha - volume ad ettaro 186,9 m³/ha - incremento medio 5,36 m³/ha anno.



DESCRIZIONI DELLE UNITA' DI COMPARTIMENTAZIONE

8B

Provincia: Terni

Comune Prevalente: Montegabbione

Località: Po Prete

Superficie GIS: 1.255 ha - Superficie Catastale: 1.255 ha - Improduttivi: 0,00 ha

COMPRESA: Bosco Ceduo a Riposo

Fattori Abientali e Gestionali

Posta nel porzione sommitale del versante con esposizione prevalente Sud, ad una altitudine media di 610 m s.l.m. con una accidentalità media compresa inferiore al 20%. E' stata riscontrata pietrosità e rocciosità affiorante, con una profondità del terreno scarsa con fenomeni di erosione superficiale nelle zone di impluvio. L'unità di gestione è interessata da diverse piste trattorabili principali e da sentieri. Accessibilità buona sul 70% della superficie. Presenza di recinzioni e manufatti di età logobarda i quali fanno parte di un area archeologica adiacente fuori proprietà.

Fattori Caratterizzanti

Ceduo con matricinatura uniforme, poco vigoroso con un grado di copertura pari al 70% presenti vuoti e lacune. Lo strato arboreo è composto da Roverella e in subordine, Cerro, Carpino nero, Ciavardello, Sorbo domestico, Orniello. La matricinatura presente è composta prevalentemente da Roverella e Carpino nero, in maniera sporadica Sorbo domestico, Ciavardello e varia tra 120-150 piante ad ettaro e con una densità di ceppaie tra i 600-900 piedi ad ettaro in cui si rilevano mediamente tra 2-3 polloni per ceppaia. Lo stadio di sviluppo si presenta maturo il taglio di ceduazione è stato eseguito nell'anno 1983.

La tipologia forestale è Querceto di Roverella.

Strato arbustivo formato da Corbezzolo, Rosa (genere), Cistus (genere), Biancospino levigato, Erica (genere), Edera, Ginepro comune, Rubus (genere), rappresentate su meno di un terzo della superficie; quello erbaceo da *Brachipodium pinnatum*, rappresentate su meno del 5% della superficie.

Parametri denrometrici medi della compresa: Numero di piante ad ettaro, 3510 - area basimetrica 21,7 m²/ha - volume ad ettaro 186,9 m³/ha - incremento medio 5,36 m³/ha anno.

