

INFORMATIVE MERKMALE

Wir empfehlen Ihnen, vor der Produktauswahl das folgende technische Datenblatt zu lesen:

[IG 01 - INFORMATIVE MERKMALE LISTONE GIORDANO](#)



LISTONE GIORDANO® ATELIER DECO'

Hochwertiger zweischichtiger modularer Parkettboden mit einer Deckschicht aus Hartholz und einer Trägerschicht aus querverleimtem Birkensperrholz.

SPEZIFIKATIONEN

PRODUKT	ABMESSUNGEN	GESAMT-STÄRKE	NUTZ-SCHICHT	TRÄGER-SCHICHT	MONTAGE	GEWICHT
Decò Versailles	782 x 782 mm	12,5 mm	3,5 mm	mehrschichtiges Birken-Sperrholz*	Vollflächige Verklebung	9,4 kg/m ²
Decò Pontigny	540 x 540 mm					
Decò Fontenay	560 x 560 mm					

VERSAILLES



782

PONTIGNY



540

FONTENAY



560

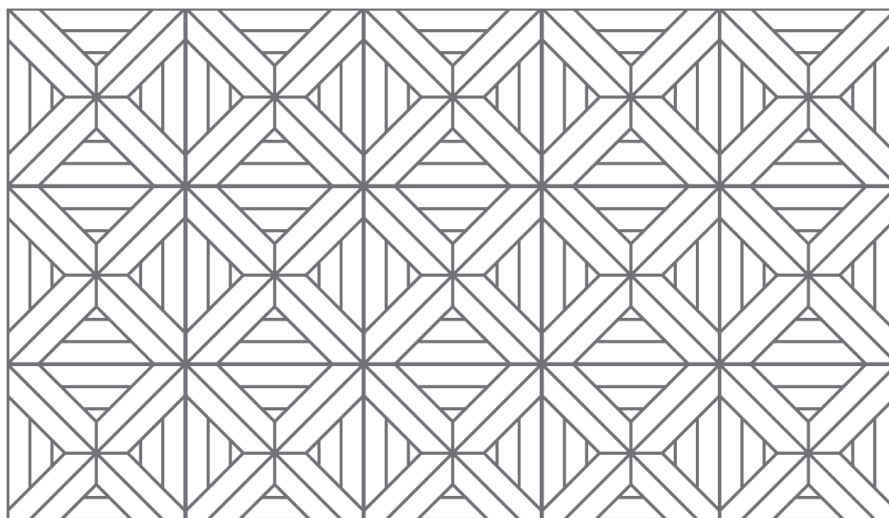
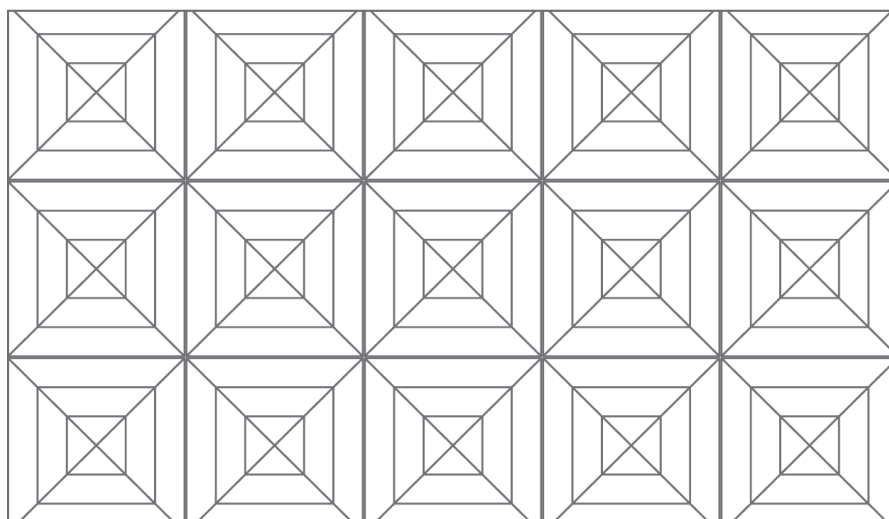
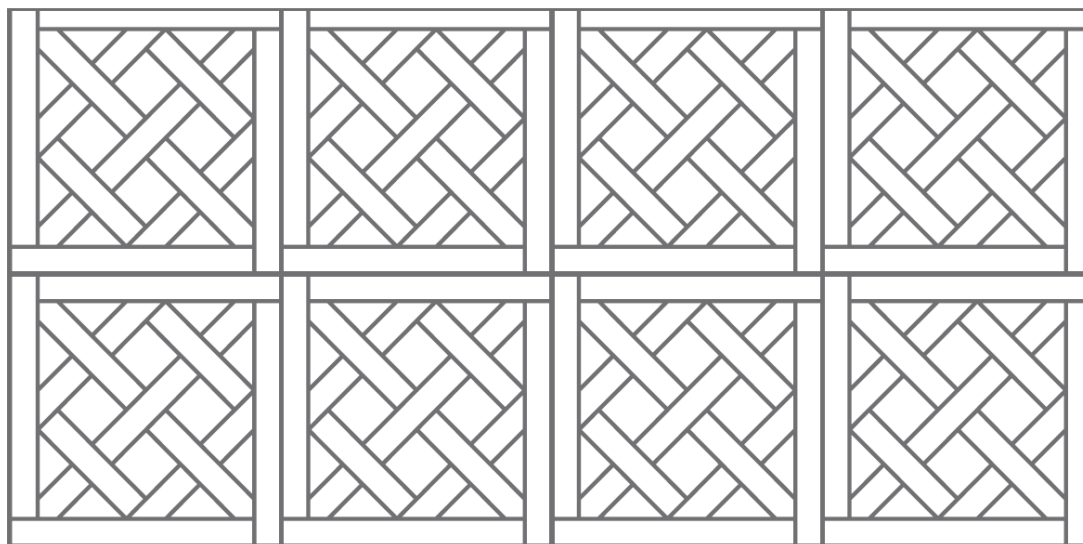
* Im Fall von kritischen Situationen bei der Anschaffung des Rohmaterials, verbunden mit Kriegsereignissen, kann das Produkt mit einer Mehrschicht-Unterschicht aus einem anderen Holz als Birke, aber mit den gleichen technischen Eigenschaften geliefert werden

Um die Verfügbarkeit der verschiedenen Versionen der Listone Giordano® Produkte zu überprüfen, konsultieren Sie die aktuelle Preisliste.

Alle Produkte der Kollektion Listone Giordano® Atelier Decò entsprechen den Anforderungen der europäischen Norm UNI EN 13489:2018 "Holzfußböden und Parkett - Mehrschichtige Parkettelemente".

Auf Anfrage können alternativ zu den vorhandenen Modellen auch Module hergestellt werden, die auf Zeichnungen des Kunden basieren. Für Informationen zur Möglichkeit, über die Kosten und die Lieferzeiten bitten wir um Kontaktaufnahme mit unserer Verkaufsabteilung.

VERLEGEVARIANTEN



Bei diesem Produkt beträgt der Verschnitt gewöhnlich zwischen 5% und 10%, kann aber je nach dem zu verlegenden Muster auch stark variieren.
 Unsere technische Abteilung steht für eine korrekte Berechnung des notwendigen Materials zu Ihrer Verfügung.

ANDERE TECHNISCHE INFORMATIONEN

VERLEIMUNG DECKSCHICHT - TRÄGERSCHICHT	Entspricht den Anforderungen der <i>Klasse D4 der Norm UNI EN 204</i> Entspricht den Anforderungen der <i>Norm JAS Typ II</i> (Zyklus aus 2 h in heißem Wasser bei 70°C und dann sofort 3 h in einem Warmluftofen bei 60°C)
PROFIL	Die Elemente sind an vier Seiten mit Nutprofil gefräst. Sie verzahnen sich mit Hilfe von Massivholzleisten, die mit dem Material geliefert werden Mikrofase an allen 4 Kanten; die Stäbe in den Modulen haben scharfe Kanten

HOLZARTEN

HOLZARTEN	FLÄCHE MIT NATÜRLICHER VEGETATION	HÄRTE
Eiche	Europäische Wälder	Hoch
Europäischer Nussbaum	Europäische Wälder	Hoch
Teakholz	Südasien und die indische Halbinsel	Hoch

SORTIERUNGEN

Die Produkte von Listone Giordano® Atelier Decò sind in den folgenden Qualitäten erhältlich:

- Elegant (Fibramix) für die Produkte mit Eichen- und Teakdeckschicht
- Unica für das Produkt mit der Deckschicht aus europäischem Nussbaum

Die notwendigen Informationen zu den Noten finden Sie auf dem entsprechenden Blatt:

[**GC 01 – SORTIERUNGEN LISTONE GIORDANO**](#)



OBERFLÄCHEN UND OBERFLÄCHENVEREDELUNG

Die Produkte von Listone Giordano® Atelier Decò sind in den folgenden Ausführungen erhältlich:

- Oleonature

Die notwendigen Informationen über die Oberflächenbehandlung finden Sie auf dem entsprechenden Blatt:

[**FP 01 – OBERFLÄCHE UND OBERFLÄCHENVEREDELUNG LISTONE GIORDANO**](#)



VERLEGEANWEISUNG

Die Installation der Listone Giordano® Atelier Decò Produkte dürfen nur gemäß den Angaben in der Tabelle auf Seite 1 geklebt werden.

Die notwendigen Informationen zur Verlegung finden Sie auf dem entsprechenden Blatt:

[**DL 01 – VERLEGEANWEISUNG LISTONE GIORDANO**](#)



PFLEGE UND REINIGUNGSANWEISUNG

Die Oberflächen der Listone Giordano® Atelier Decò Produkte bedürfen einer besonderen Reinigung und Pflege, gemäß den entsprechenden zu berücksichtigenden Anweisungen. Die notwendigen Informationen zur Reinigung, Verwendung und Wartung finden Sie auf dem entsprechenden Blatt:

[**CM 01 – PFLEGE UND REINIGUNGSANWEISUNG LISTONE GIORDANO**](#)



ZERTIFIZIERUNGEN



FSC®

Der FSC® setzt sich für eine verantwortungsvolle Bewirtschaftung der Wälder der Welt ein. Verlangen Sie Produkte mit FSC®-Zertifizierung



PEFC

Produktkettenzertifizierung, die die Herkunft der Produkte aus nachhaltig bewirtschafteten Wäldern garantiert.



EPD®-IES-0014446 - TYP III

Zertifizierte Umweltdeklaration für Produkte, die in Übereinstimmung mit den Normen ISO 14025:2006 und EN 15804:2012 + A2:2019/AC:2021 die Umweltauswirkungen von Listone Giordano® Holzfußböden mit einer Gesamtdicke von 10 bis 12,5 mm durch die Analyse ihres gesamten Lebenszyklus (LCA) transparent, objektiv und vergleichbar beschreibt. Die EPD-Erklärung kann [hier](#) heruntergeladen werden.



CE-KENNZEICHNUNG

Alle Produkte der Kollektion Listone Giordano® entsprechen streng den CE-Vorschriften für Parkettböden.



SPIELZEUG-ZERTIFIZIERUNG

Alle Oberflächen von Listone Giordano® sind nach der Norm EN71-3 zugelassen, die die Eignung für Kinderspielzeug sicherstellt.



LUFTEMISSIONEN

Französische Zertifizierung der Emissionen von flüchtigen organischen Verbindungen. Alle Produkte von Listone Giordano®, die gemäß dem französischen Erlass Nr. 2011-321 getestet wurden, haben die Bewertung A+ erhalten, die höchste in diesem Erlass.



FORMALDEHYDE

Alle Produkte der Kollektion Listone Giordano® entsprechen der Klasse E1, die zu den strengsten europäischen Vorschriften gehört (UNI EN 14342).

US-TSCA

CARB2 / TSCA TITEL VI ZERTIFIZIERUNG

Alle Sperrholzschnitten, die für die Herstellung der Böden von Listone Giordano® verwendet werden, erfüllen die Anforderungen der US-amerikanischen TSCA-Normen der Phase 2 für Formaldehyd-Emissionen mit Grenzwerten, die unter der restriktivsten europäischen Klasse, d.h. E1, liegen.



F-4 STARS

Die Holzböden von Listone Giordano® entsprechen dem strengsten Klassifizierungssystem für Formaldehyd-Emissionen der Klasse F**** des japanischen Ministeriums für Land, Infrastruktur, Verkehr und Tourismus (MLIT).



ANTIBAKTERIELLE AUSRÜSTUNG CRYSTALCARE

Listone Giordano® ist der erste Holzfußboden, der serienmäßig den Spezialeffekt von Crystalcare® auf seinen Oberflächen XPlus2, NaturPlus2, NaturPlus2 Matt, MattPlus, Invisible Touch, Oleonature und Oleonature Matt nutzt.

Es handelt sich um eine hochwirkungsvolle, antibakterielle Pflege mit breitem Wirkungsspektrum, die die Oberfläche automatisch gegen Bakterien und Krankheitserreger verteidigt und somit eine Gesundheitsschutzfunktion ausübt. Die Wirkung ist wissenschaftlich belegt: bei Kontakt mit der Oberfläche verringert sich die bakterielle Belastung in nur 24 Stunden um 95%, wie das Prüflabor Catas nach Norm ISO 22196:2007 nachgewiesen hat.



TÜV PROFICERT - PRODUKT INNEN

Es bescheinigt, dass alle 2-Schicht-Holzböden von Listone Giordano® den strengsten Gesundheits- und Qualitätskriterien entsprechen, die der TÜV HESSEN ausgewählt hat (PREMIUM-Niveau).

Es handelt sich um eine freiwillige Zertifizierung, die speziell für Bauprodukte für Innenräume entwickelt wurde.



ISO 9001

Zertifizierung des Qualitätsmanagementsystems.

ISO 14001

Zertifizierung des Umweltmanagementsystems für das Werk Miralduolo di Torgiano (PG).



ISO 45001

Zertifizierung des Managementsystems für Gesundheit und Sicherheit am Arbeitsplatz.

GEFERTIGT IN

Alle Produkte der Kollektion Listone Giordano® sind Made in Italy.



BRANDKLASSIFIZIERUNG

Die Brandschutzklassen der Produkte aus der Kollektion Listone Giordano® sind in der entsprechenden Tabelle aufgeführt:

[EC 01 - FIRE REACTION CLASS OF HARDWOOD FLOORINGS LISTONE GIORDANO](#)

