

INFORMATIVE MERKMALE

Wir empfehlen Ihnen, vor der Produktauswahl das folgende technische Datenblatt zu lesen:

[IG 01 - INFORMATIVE MERKMALE LISTONE GIORDANO](#)



LISTONE GIORDANO® NATURAL GENIUS FOXTROT | Design Matteo Nunziati

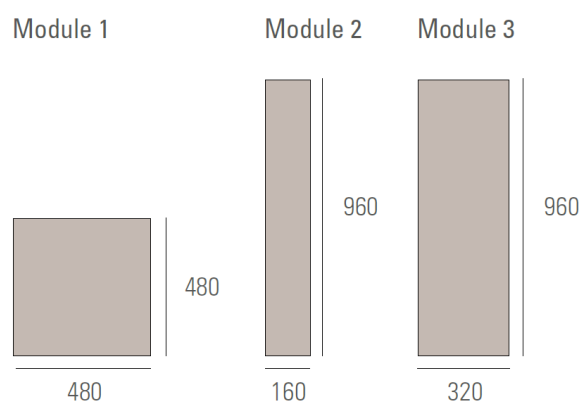
Hochwertiger zweischichtiger technischer Bodenbelag mit einer Deckschicht aus Hartholz und einer Trägerschicht aus querverleimtem Sperrholz. Listone Giordano® Natural Genius Foxtrot wird in drei geometrischen Formen angeboten, einer quadratischen und zwei rechteckigen, die das Gleichgewicht zwischen Linien und Flächen, zwischen Materialien und Farben halten, inspiriert von einem Zeichen der Modernität.

SPEZIFIKATIONEN

Listone Giordano® Natural Genius Foxtrot ist in 2 verschiedenen Versionen erhältlich:

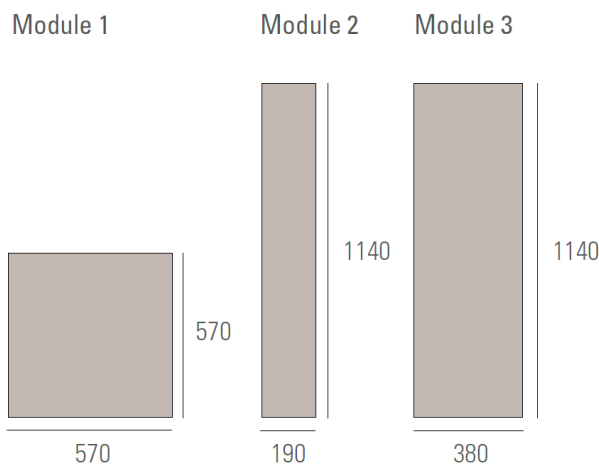
- 1) **modulare Bodenbeläge**, die der europäischen Norm UNI EN 14354 "Holzwerkstoffplatten - Holzfurnierböden" entsprechen
- 2) **Parkettversion**, die der europäischen Norm UNI EN 13489:2018 "Holzfußböden und Parkett - Mehrschichtige Parkettelemente" entspricht.

1) MODULARER BODENBELAG



GESAMTSTÄRKE	13 mm
NUTZSCHICHT	1 mm Eichenfurnier
GEWICHT	9 Kg/m ²
TRÄGERSCHICHT	Mehrschichtiges Sperrholz
MONTAGE	Vollflächige Verklebung
PROFIL	jedes einzelne Modul ist an vier Seiten genutet, geteilte Federn werden mit dem Bodenbelag geliefert, um die Module zu verbinden Fase an allen vier Kanten
VERLEIMUNG DECKSCHICHT- TRÄGERSCHICHT	entspricht den Anforderungen der <i>Klasse D4 der Norm UNI EN 204</i> entspricht den Anforderungen der <i>Norm JAS Typ II</i> (Zyklus bestehend aus 2 Stunden in heißem Wasser bei 70°C und dann sofort 3 Stunden in einem Warmluftofen bei 60°C)

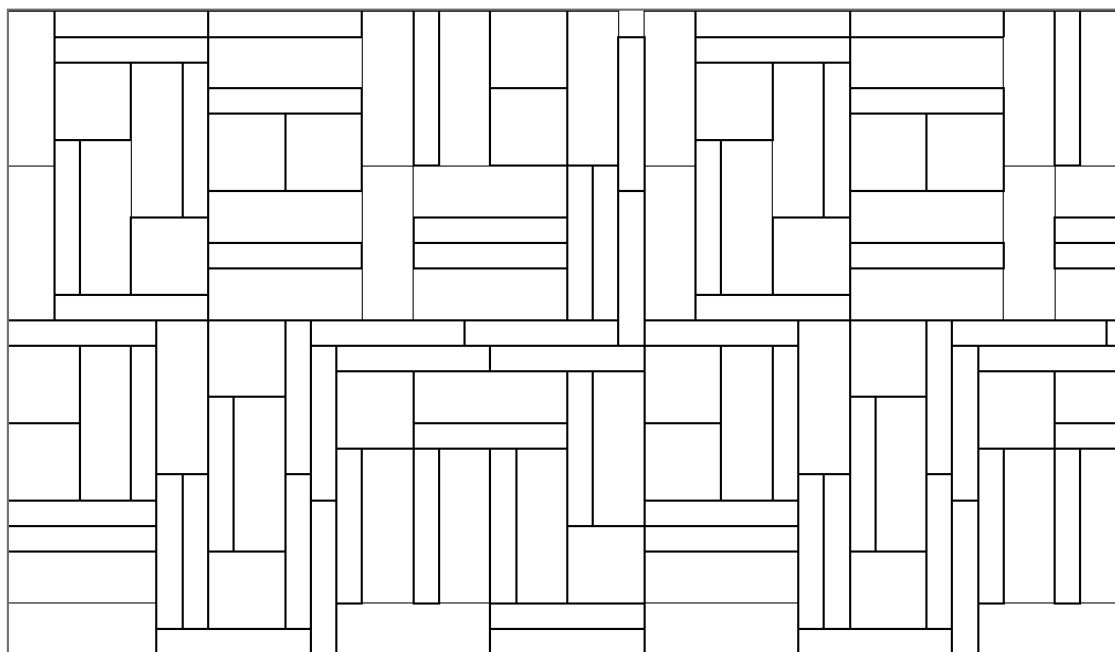
2) PARKETTBODEN



GESAMTSTÄRKE	12,5 mm
NUTZSCHICHT	3,5 mm gesägte Eiche
GEWICHT	9 Kg/m ²
TRÄGERSCHICHT	mehrschichtiges Birkensperrholz
MONTAGE	Vollflächige Verklebung
PROFIL	gefräst mit Nut- und Federprofil an den beiden Längsseiten, mit Nutprofil an den beiden Querseiten geteilte Federn werden mit dem Bodenbelag geliefert, um die Module zu verbinden Fase an allen vier Kanten
VERLEIMUNG DECKSCHICHT - TRÄGERSCHICHT	entspricht den Anforderungen der <i>Klasse D4 der Norm UNI EN 204</i> entspricht den Anforderungen der <i>Norm JAS Typ II</i> (Zyklus bestehend aus 2 Stunden in heißem Wasser bei 70°C und dann sofort 3 Stunden in einem Warmluftofen bei 60°C)

Um die Verfügbarkeit der verschiedenen Versionen der Listone Giordano® Produkte zu überprüfen, konsultieren Sie die aktuelle Preisliste.

VERLEGEMUSTER



Der Verschnitt durch den Zuschnitt der Elemente liegt zwischen 5 und 10 %, wobei der Prozentsatz je nach Größe und Form der zu verlegenden Fläche leicht variieren kann.

Unsere technische Abteilung steht zur Verfügung, um auf der Grundlage der vom Kunden bereitgestellten CAD-Zeichnungen die Grundrisszeichnungen und eine detaillierte Liste der Anzahl der für die Bodenverlegung erforderlichen Module zu erstellen.

SORTIERUNGEN

Listone Giordano® Natural Genius Foxtrot Produkte sind in den folgenden Qualitäten erhältlich:

- Rigata für das Produkt mit 1 mm dicker Deckschicht
- Elegant (Fibramix) für das Produkt mit 3,5 mm dicker Deckschicht

Die notwendigen Informationen zu den Sortierungen finden Sie auf dem entsprechenden Blatt:

[**GC 01 – SORTIERUNGEN LISTONE GIORDANO**](#)



OBERFLÄCHEN UND OBERFLÄCHENVEREDELUNG

Die Produkte von Listone Giordano® Natural Genius Foxtrot sind in den folgenden Ausführungen erhältlich:

- NaturPlus 2 Matt
- Oleonature
- Invisible Touch

Die notwendigen Informationen über die finden Sie auf dem entsprechenden Blatt:

[**FP 01 – OBERFLÄCHE UND OBERFLÄCHENVEREDELUNG LISTONE GIORDANO**](#)



VERLEGEANWEISUNG

Die Installation der Listone Giordano® Natural Genius Foxtrot Produkte kann nur geklebt werden.

Die notwendigen Informationen zur Verlegung finden Sie auf dem entsprechenden Blatt:

[**DL 01 – VERLEGEANWEISUNG LISTONE GIORDANO**](#)



PFLEGE- UND REINIGUNGSANWEISUNG

Die Oberflächen der Listone Giordano® Natural Genius Foxtrot Produkte benötigen eine spezielle Reinigung und Pflege, gemäß den entsprechenden zu berücksichtigenden Anweisungen.

Die notwendigen Informationen zur Reinigung, Verwendung und Wartung finden Sie auf dem entsprechenden Blatt:

[**CM 01 – PFLEGE UND REINIGUNGSANWEISUNG LISTONE GIORDANO**](#)



ZERTIFIZIERUNGEN



BIOSPHERA

Biosphera ist ein Kennzeichnungssystem, das auf der umweltfreundlichen Beschaffungspolitik von Listone Giordano® basiert, um den Verbrauchern kurze, klare und nützliche Informationen über die Herkunft von Rohstoffen zu geben.

Viele Produkte der Kollektion Listone Giordano® tragen sowohl in der obersten Schicht als auch in den Trägerschichten das Biosphera-Zeichen, das Rohstoffe kennzeichnet, deren Forstwirtschaft nach anerkannten internationalen Standards (FSC®, PEFC, SFI, OLB, LEI usw.) zertifiziert ist, oder das Biosphera-Kontrollzeichen, das Rohstoffe kennzeichnet, deren legale Herkunft und Forstwirtschaft zwar noch nicht zertifiziert sind, aber durch spezifische Audits und entsprechende Unterlagen belegt werden.



The mark of responsible forestry

FSC®

Der FSC® setzt sich für eine verantwortungsvolle Bewirtschaftung der Wälder der Welt ein. Verlangen Sie Produkte mit FSC®-Zertifizierung



Promuoviamo la Gestione Sostenibile delle Foreste
www.pefc.it

PEFC

Produktkettenzertifizierung, die die Herkunft der Produkte aus nachhaltig bewirtschafteten Wäldern garantiert.



CE-KENNZEICHNUNG

Alle Produkte der Kollektion Listone Giordano® entsprechen streng den CE-Vorschriften für Parkettböden.



SPIELZEUG-ZERTIFIZIERUNG

Alle Oberflächen von Listone Giordano® sind nach der Norm EN71-3 zugelassen, die die Eignung für Kinderspielzeug sicherstellt.



LUFTEMISSIONEN

Französische Zertifizierung der Emissionen von flüchtigen organischen Verbindungen. Alle Produkte von Listone Giordano®, die gemäß dem französischen Erlass Nr. 2011-321 getestet wurden, haben die Bewertung A+ erhalten, die höchste in diesem Erlass.



FORMALDEHYDE

Alle Produkte der Kollektion Listone Giordano® entsprechen der Klasse E1, die zu den strengsten europäischen Vorschriften gehört (UNI EN 14342).

US-TSCA

CARB2 / TSCA TITEL VI ZERTIFIZIERUNG

Alle Sperrholzschnitten, die für die Herstellung der Böden von Listone Giordano® verwendet werden, erfüllen die Anforderungen der US-amerikanischen TSCA-Normen der Phase 2 für Formaldehyd-Emissionen mit Grenzwerten, die unter der restriktivsten europäischen Klasse, d.h. E1, liegen.



F-4 STARS

Die Holzböden von Listone Giordano® entsprechen dem strengsten Klassifizierungssystem für Formaldehyd-Emissionen der Klasse F**** des japanischen Ministeriums für Land, Infrastruktur, Verkehr und Tourismus (MLIT).



ANTIBAKTERIELLE AUSRÜSTUNG CRYSTALCARE

Alle Oberflächen XPlus2, NaturPlus2, NaturPlus2 Matt, MattPlus, Invisible Touch und Oleonature sind von den Labors der CATAS S.p.a. gemäß der Norm ISO 22196:2007 antibakteriell zertifiziert.



TÜV PROFICERT - PRODUKT INNEN

Es bescheinigt, dass alle 2-Schicht-Holzböden von Listone Giordano® den strengsten Gesundheits- und Qualitätskriterien entsprechen, die der TÜV HESSEN ausgewählt hat (PREMIUM-Niveau).

Es handelt sich um eine freiwillige Zertifizierung, die speziell für Bauprodukte für Innenräume entwickelt wurde.



ISO 9001

Zertifizierung des Qualitätsmanagementsystems.

ISO 14001

Zertifizierung des Umweltmanagementsystems für das Werk Miralduolo di Torgiano (PG).



ISO 45001

Zertifizierung des Managementsystems für Gesundheit und Sicherheit am Arbeitsplatz.

GEFERTIGT IN

Alle Produkte der Kollektion Listone Giordano® sind Made in Italy.



BRANDKLASSIFIZIERUNG

In der folgenden Tabelle finden Sie die Brandverhaltensklassen der verschiedenen Produkte:

PRODUKT	OBERFLÄCHE	BRANDVERHALTENSKLASSE (gemäß den Anforderungen der Verordnung EN14342 zur CE-Kennzeichnung)
Listone Giordano® Natural Genius Foxtrot Version für Hartholzböden	NaturPlus2 Matt	Cfl-s1
	Oleonature	Dfl-s1 auf Anfrage Feuerfestes Öl: Cfl-s1
	Invisible Touch	Dfl-s1 auf Anfrage Feuerfest Invisible Touch: Cfl-s1

Die Brandschutzklasse Cfl-s1 gilt bei vollflächiger Verklebung des Parkettbodens auf nicht brennbarem Untergrund; Dies gilt auch für die Verklebung mit Ecolfit® Listone Giordano® auf einer 4 mm dicken Unterlage aus SBR-Fasern und -Granulat, verdichtet mit einem Polyurethan-kleber (Masse pro Flächeneinheit 2,9 ± 0,2 kg/m2), die selbst mit Ecolfit® Listone Giordano® auf nicht brennbaren Untergrund geklebt wird.

TS 14 - Dezember 2023