

INFORMATIVE MERKMALE

Wir empfehlen Ihnen, vor der Produktauswahl das folgende technische Datenblatt zu lesen:

[IG 01 - INFORMATIVE MERKMALE LISTONE GIORDANO](#)



LISTONE GIORDANO® NATURAL GENIUS FACTUM | Design Dante Oscar Benini

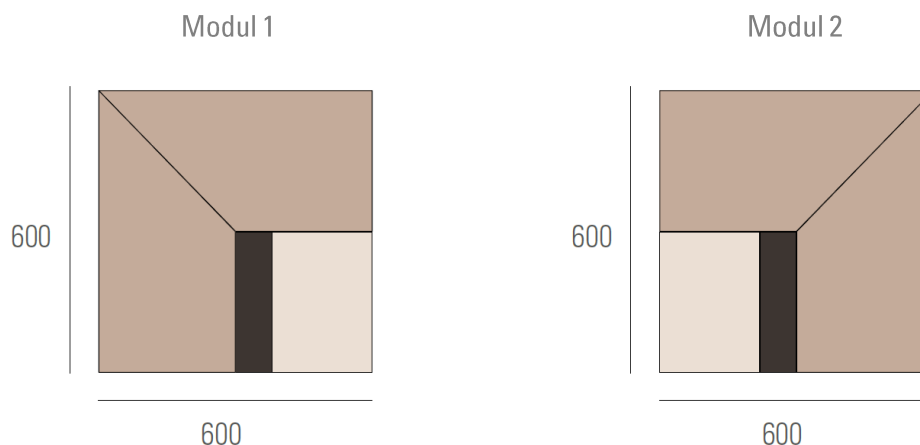
Hochwertiger zweischichtiger technischer Bodenbelag, bestehend aus einer Deckschicht und einer Trägerschicht aus kreuzweise verleimtem Sperrholz mit Gegenzug.

Listone Giordano® Natural Genius Factum wird in quadratischen Modulen geliefert, die endlose Zusammenstellungen ermöglichen.

SPEZIFIKATIONEN

GESAMTSTÄRKE	13 mm
NUTZSCHICHT	1 mm Eiche-Furnier
TRÄGERSCHICHT	Mehrschichtiges Sperrholz
GEWICHT	9 Kg/m ²
MONTAGE	Vollflächige Verklebung
PROFIL	jedes einzelne Modul ist an vier Seiten profiliert geteilte Federn werden mit dem Bodenbelag geliefert, um die Module zu verbinden Fase an allen vier Kanten
VERLEIMUNG DECKSCHICHT – TRÄGERSCHICHT	entspricht den Anforderungen der <i>Klasse D4 der Norm UNI EN 204</i> entspricht den Anforderungen der <i>Norm JAS Typ II</i> (Zyklus bestehend aus 2 Stunden in heißem Wasser bei 70°C und dann sofort 3 Stunden in einem Warmluftofen bei 60°C)

Um die Verfügbarkeit der verschiedenen Versionen der Listone Giordano® Produkte zu überprüfen, konsultieren Sie die aktuelle Preisliste.



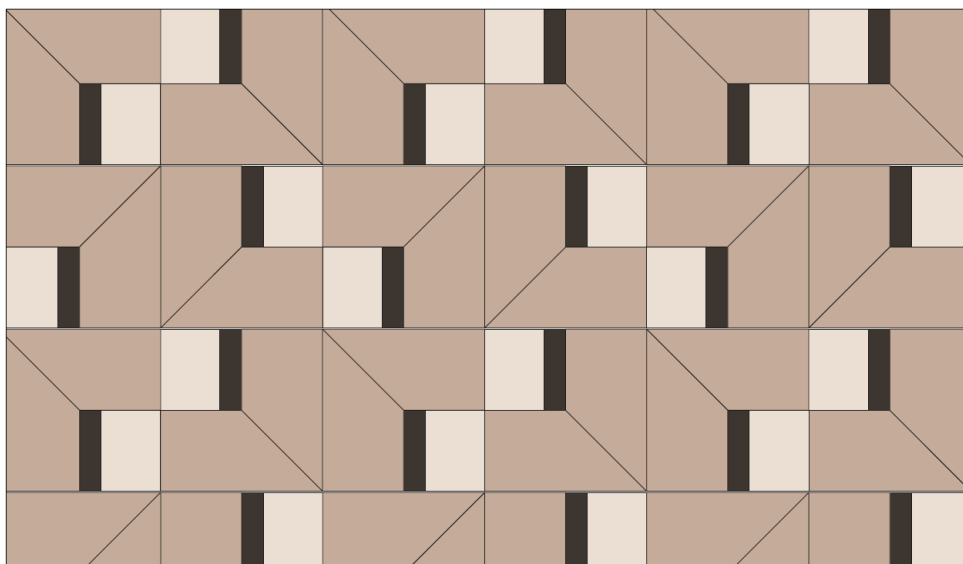
Listone Giordano® Natural Genius Factum ist als modularer Bodenbelag erhältlich, der der europäischen Norm UNI EN 14354 "Holzwerkstoffplatten - Holzfurnierte Bodenbeläge" entspricht.

HOLZARTEN

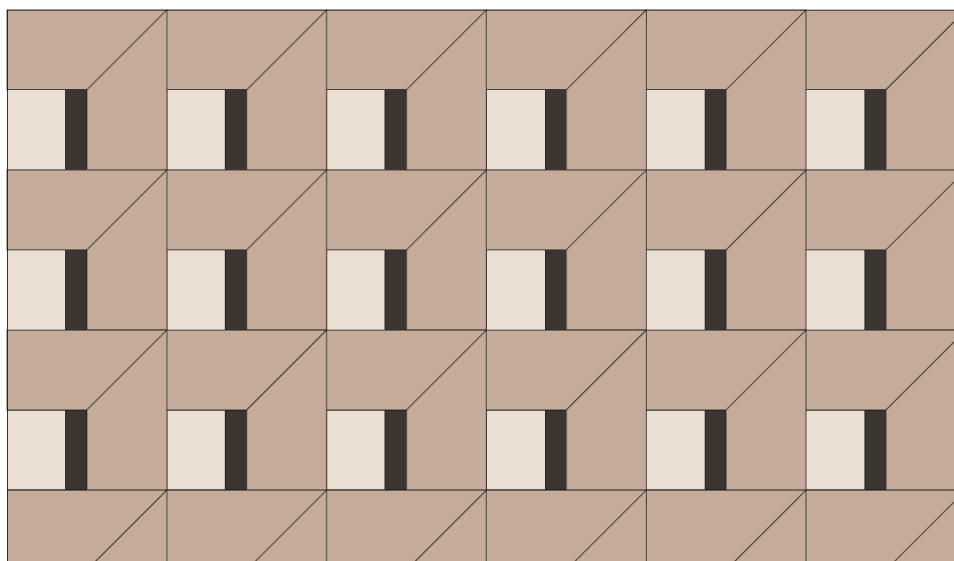
HOLZARTEN	FLÄCHE MIT NATÜRLICHER VEGETATION	HÄRTE
Eiche	Europäische Wälder	Hoch

VERLEGEMUSTER

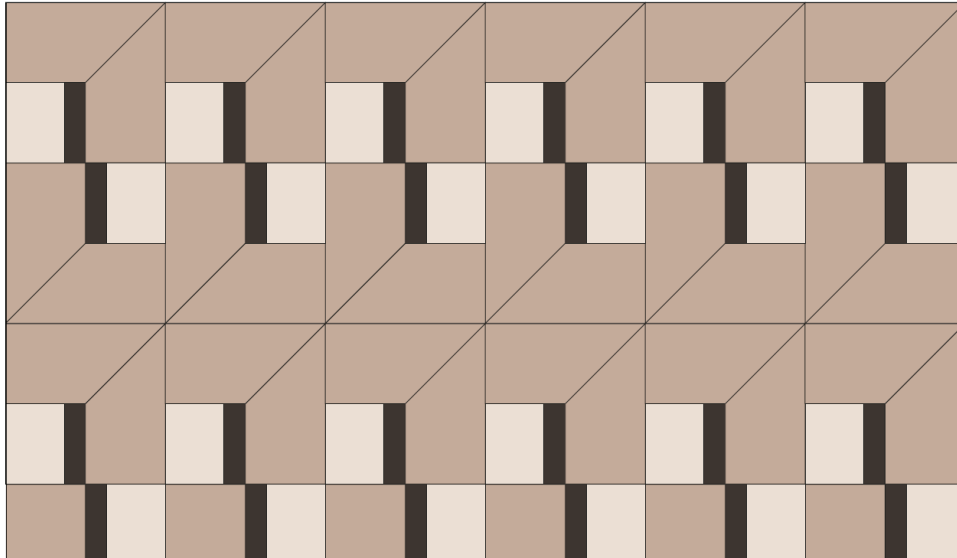
N.1



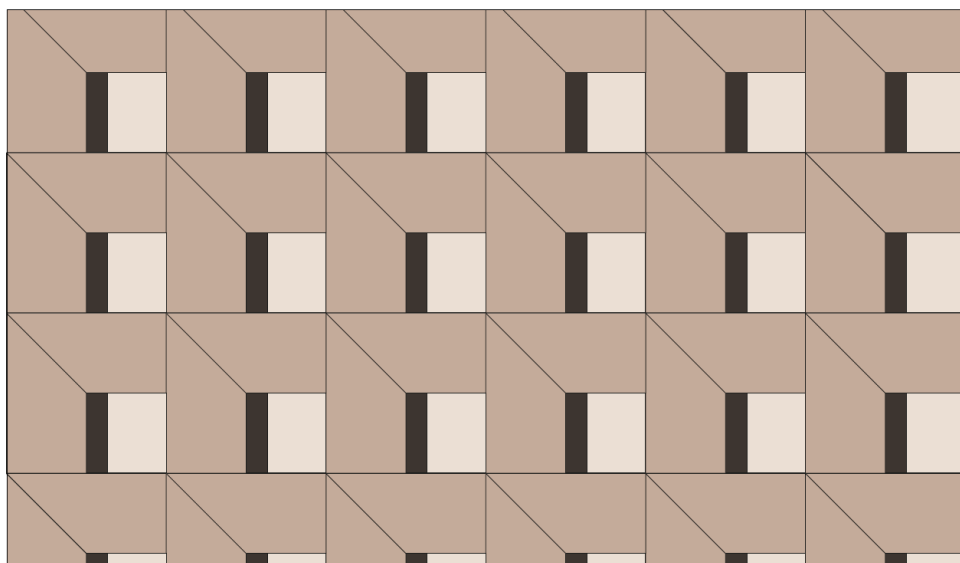
N.2



N.3



N.4



Der Verschnitt durch das Schneiden der Elemente liegt zwischen 5% und 10%, wobei der Prozentsatz je nach Größe und Form der zu verlegenden Fläche leicht variieren kann.

Unsere technische Abteilung steht zur Verfügung, um auf der Grundlage der vom Kunden bereitgestellten CAD-Zeichnungen die Grundrisszeichnungen und eine detaillierte Liste der Anzahl der für die Bodenverlegung erforderlichen Module zu erstellen.

Das Produkt kann eine leichte Wölbung aufweisen, die aber die Verlegung nicht beeinträchtigt. Wie in dem Datenblatt *DL 01 - Verlegeanweisung für Listone Giordano®* angegeben ist, ist es erforderlich, angemessene Gewichte auf die Parkettelementen zu legen, bis der Klebstoff vollständig getrocknet ist,

so dass die Elemente perfekt an dem Untergrund haften und nicht perfekt verklebte Bereiche vermieden werden, die einen dumpfen Klang beim Betreten erzeugen.

Nach dem Öffnen der Pakete muss das Produkt so schnell wie möglich installiert werden, um zu verhindern, dass die thermohygrometrischen Bedingungen der Baustelle zu Verformungen der Module führen.

SORTIERUNGEN

Listone Giordano® Natural Genius Factum Produkte sind in der folgenden Qualität erhältlich:

- Rigata

Die notwendigen Informationen zu den Noten finden Sie auf dem entsprechenden Blatt:

[**GC 01 – SORTIERUNGEN LISTONE GIORDANO**](#)



OBERFLÄCHEN UND OBERFLÄCHENVEREDELUNG

Listone Giordano® Natural Genius Factum Produkte sind in den folgenden Ausführungen erhältlich:

- NaturPlus2 Matt

Die notwendigen Informationen über die Oberflächenbehandlung finden Sie auf dem entsprechenden Blatt:

[**FP 01 – OBERFLÄCHE UND OBERFLÄCHENVEREDELUNG LISTONE GIORDANO**](#)



VERLEGEANWEISUNG

Die Installation der Listone Giordano® Natural Genius Factum Produkte kann nur geklebt werden.

Die notwendigen Informationen zur Verlegung finden Sie auf dem entsprechenden Blatt:

[**DL 01 – VERLEGEANWEISUNG LISTONE GIORDANO**](#)



PFLEGE- UND REINIGUNGSANWEISUNG

Die Oberflächen der Listone Giordano® Natural Genius Factum Produkte benötigen eine spezielle Reinigung und Pflege, gemäß den entsprechenden zu berücksichtigenden Anweisungen.

Die notwendigen Informationen zur Reinigung, Verwendung und Wartung finden Sie auf dem entsprechenden Blatt:

[**CM 01 – PFLEGE UND REINIGUNGSANWEISUNG LISTONE GIORDANO**](#)



ZERTIFIZIERUNGEN



CE-KENNZEICHNUNG

Alle Produkte der Kollektion Listone Giordano® entsprechen streng den CE-Vorschriften für Parkettböden.



SPIELZEUG-ZERTIFIZIERUNG

Alle Oberflächen von Listone Giordano® sind nach der Norm EN71-3 zugelassen, die die Eignung für Kinderspielzeug sicherstellt.



LUFTEMISSIONEN

Französische Zertifizierung der Emissionen von flüchtigen organischen Verbindungen. Alle Produkte von Listone Giordano®, die gemäß dem französischen Erlass Nr. 2011-321 getestet wurden, haben die Bewertung A+ erhalten, die höchste in diesem Erlass.



FORMALDEHYDE

Alle Produkte der Kollektion Listone Giordano® entsprechen der Klasse E1, die zu den strengsten europäischen Vorschriften gehört (UNI EN 14342).

US-TSCA

CARB2 / TSCA TITEL VI ZERTIFIZIERUNG

Alle Sperrholzsichten, die für die Herstellung der Böden von Listone Giordano® verwendet werden, erfüllen die Anforderungen der US-amerikanischen TSCA-Normen der Phase 2 für Formaldehyd-Emissionen mit Grenzwerten, die unter der restriktivsten europäischen Klasse, d.h. E1, liegen.



F-4 STARS

Die Holzböden von Listone Giordano® entsprechen dem strengsten Klassifizierungssystem für Formaldehyd-Emissionen der Klasse F**** des japanischen Ministeriums für Land, Infrastruktur, Verkehr und Tourismus (MLIT).

ANTIBAKTERIELLE AUSRÜSTUNG CRYSTALCARE

Listone Giordano® ist der erste Holzfußboden, der serienmäßig den Spezialeffekt von Crystalcare® auf seinen Oberflächen XPlus2, NaturPlus2, NaturPlus2 Matt, MattPlus, Invisible Touch, Oleonature und Oleonature Matt nutzt.



CRYSTALCARE

Es handelt sich um eine hochwirkungsvolle, antibakterielle Pflege mit breitem Wirkungsspektrum, die die Oberfläche automatisch gegen Bakterien und Krankheitserreger verteidigt und somit eine Gesundheitsschutzfunktion ausübt. Die Wirkung ist wissenschaftlich belegt: bei Kontakt mit der Oberfläche verringert sich die bakterielle Belastung in nur 24 Stunden um 95%, wie das Prüflabor Catas nach Norm ISO 22196:2007 nachgewiesen hat.



ISO 9001
Zertifizierung des Qualitätsmanagementsystems.

ISO 14001
Zertifizierung des Umweltmanagementsystems für das Werk Miralduolo di Torgiano (PG).



ISO 45001
Zertifizierung des Managementsystems für Gesundheit und Sicherheit am Arbeitsplatz.

GEFERTIGT IN
Alle Produkte der Kollektion Listone Giordano® sind Made in Italy.



BRANDKLASSIFIZIERUNG



Die Brandschutzklassen der Produkte aus der Kollektion Listone Giordano® sind in der entsprechenden Tabelle aufgeführt:

[EC 01 - FIRE REACTION CLASS OF HARDWOOD FLOORINGS LISTONE GIORDANO](#)

TS 22 – Dezember 2025