

NOTAS INFORMATIVAS

Antes de elegir un producto, lea las Notas Informativas que figuran a continuación:

[IG 01 - NOTAS INFORMATIVAS LISTONE GIORDANO](#)



LISTONE GIORDANO® ATELIER DECO'

Colección de parquet bicapa de gama alta, compuesta por una capa vista y una capa tecnológica de soporte de madera multicapa de Abedul de fibras cruzadas.

DIMENSIONES Y CARACTERÍSTICAS PRINCIPALES

PRODUCTO	DIMENSIONES	ESPESOR TOTAL	CAPA A VISTA	CONTRACARA	TÉCNICA DE COLOCACIÓN	PESO
Decò Versailles	782 x 782 mm	12,5 mm	3,5 mm	multicapa de Abedul*	encolada	9,4 Kg/m ²
Decò Pontigny	540 x 540 mm					
Decò Fontenay	560 x 560 mm					

VERSAILLES



782

PONTIGNY



540

FONTENAY



560

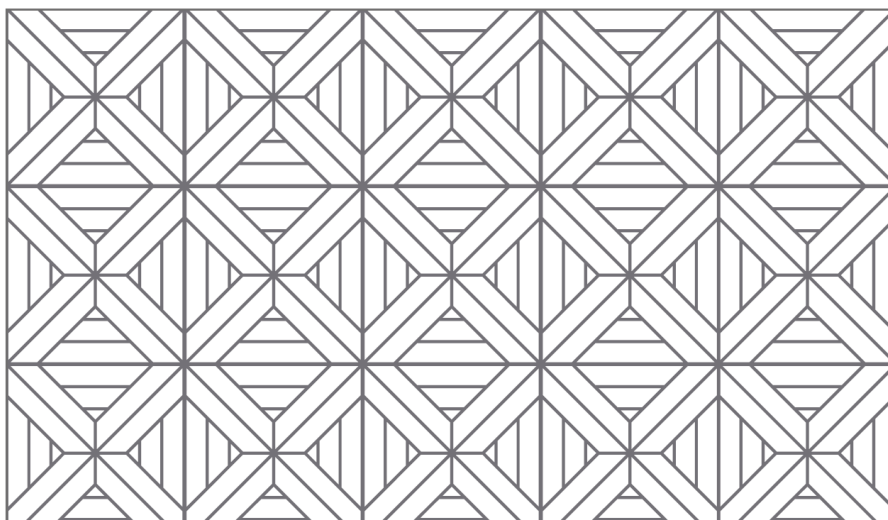
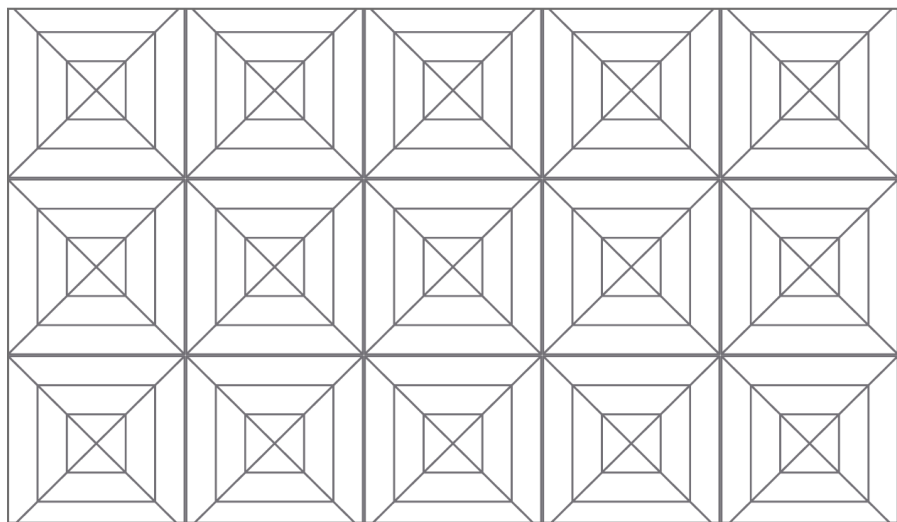
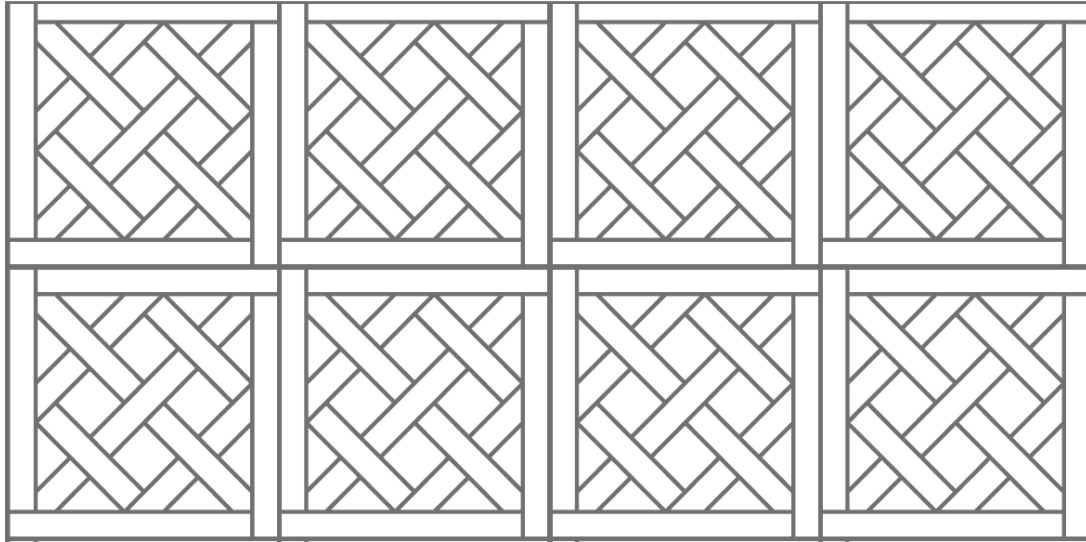
* En caso de una situación crítica de la cadena de suministro, relacionada con los acontecimientos bélicos en curso, el producto puede suministrarse con un soporte multicapa fabricado con maderas distintas al abedul con características técnicas similares.

Para controlar la disponibilidad actual de las distintas versiones de Listone Giordano® consulte la lista de precios en vigor.

Todos los pavimentos de la serie Listone Giordano® Atelier Decò cumplen los requisitos pertinentes de la norma UNI EN 13489 «Pavimentos de madera - Elementos multicapa con unión machiemburada».

Bajo pedido, como alternativa a los modelos propuestos, pueden realizarse paneles basados en dibujos proporcionados por el cliente. Para más información sobre la factibilidad, los costes y los plazos de entrega, diríjase a los asistentes de ventas.

GEOMETRIAS DE INSTALACIÓN



En este producto, los recortes que se generan con los cortes perimetrales, normalmente están comprendidos entre el 5% y el 10%, pero pueden variar sensiblemente en función de la geometría de la superficie que hay que cubrir. Nuestro departamento técnico queda a disposición para dar asistencia en la valoración de la cantidad correcta de producto necesario.

OTRAS CARACTERÍSTICAS

ENCOLADO NOBLE-CONTRACARA	<p>Cumple los requisitos de la <i>Clase D4 de la norma UNI EN 204</i></p> <p>Cumple los requisitos de la <i>norma JAS type II</i> (ciclo compuesto primero por 2 horas en agua a 70°C e inmediatamente después 3 horas en estufa ventilada en laboratorio a 60°C)</p>
PERFILADO	<p>Los elementos se realizan con perfil hembra en los cuatro lados. El montaje se lleva a cabo utilizando los núcleos, incluidos en el suministro.</p> <p>Microbisel en las 4 lados; las lamas que forman el interior de la baldosa no tienen bisel.</p>

MADERAS

ESPECIES	PROCEDENCIA	DUREZA
Roble	Bosques europeos	elevada
Nogal europeo	Bosques europeos	elevada
Teca	Asia del Sur y península índica	elevada

SELECCIONES:

Los productos de la colección Listone Giordano® Atelier Decò están disponibles en las siguientes selecciones:

- Elegant (Fibramix) para los productos de madera capa a vista de Roble y Teca
- Unica para el producto de madera capa a vista de Nogal europeo

Para obtener la información necesaria sobre las selecciones, consulte la ficha correspondiente:

[**GC 01 - SELECCIONES LISTONE GIORDANO**](#)



ACABADOS Y TRATAMIENTOS DE SUPERFICIE

Los productos de la colección Listone Giordano® Atelier Decò están disponibles en las siguientes acabados:

- Oleonature

Para obtener la información necesaria sobre los acabados y los tratamientos de superficie, consulte la ficha correspondiente:

[**FP 01 - ACABADOS Y TRATAMIENTOS DE SUPERFICIE LISTONE GIORDANO**](#)



INSTRUCCIONES DE INSTALACION

La instalación de los productos de la colección Listone Giordano® Atelier Decò puede ser solo encolada como se indica en la tabla de la página 1.

Para la información necesaria sobre la colocación, consulte la ficha específica:

[**DL 01 - INSTRUCCIONES DE INSTALACION LISTONE GIORDANO**](#)



LIMPIEZA, USO Y MANTENIMIENTO

Los acabados de los productos de la colección Listone Giordano® Atelier Decò requieren una limpieza y un mantenimiento específicos y deben tenerse en cuenta ciertas advertencias a la hora de utilizarlos.

Para la información necesaria sobre limpieza, uso y mantenimiento consulte la ficha específica:

[**CM 01 - LIMPIEZA, USO Y MANTENIMIENTO LISTONE GIORDANO**](#)



CERTIFICACIONES

**FSC®**

FSC® se dedica a promover la gestión responsable de los bosques del mundo. Pide los productos certificados FSC®

**PEFC**

Certificación de la cadena de vigilancia que garantiza la procedencia de los productos de bosques explotados de manera ecológicamente sostenible.

**EPD®-IES-0014446 - TYP III**

Declaración Ambiental de Producto Certificada que, de acuerdo con las normas ISO 14025:2006 y EN 15804:2012 + A2:2019/AC:2021, describe de forma transparente, objetiva y comparable el impacto ambiental de los suelos de madera Listone Giordano® **con un espesor total de 10 a 12,5 mm** a través del análisis de su Ciclo de Vida Completo (ACV). Puede descargar la declaración EPD [aquí](#).

**MARCACIÓN CE**

Todos los productos de la colección Listone Giordano® reúnen los requisitos establecidos por la normativa sobre marcado CE para suelos de madera.

**CERTIFICACIÓN PARA JUGUETES**

Los acabados Listone Giordano® están homologados según la norma EN71-3 que garantiza la idoneidad para el uso en los juguetes para niños.

**CERTIFICACIÓN FRANCESA SOBRE EMISIONES DE COMPUESTOS ORGÁNICOS VOLÁTILES**

Todos los productos Listone Giordano®, como se desprende de los análisis efectuados por el Decreto francés n°2011-321, han conseguidos La clase de emisión A+, la más restrictiva entre las clases definidas por el mismo Decreto.

**FORMALDEHIDO**

Listone Giordano® respeta plenamente los límites previstos por la clase E1, la más restrictiva entre las clases definidas por las normas Europeas vigentes (UNI EN 14342).

US TSCA**CARB2 / TSCA TITLE VI**

Todos los tableros de contraplacado de madera utilizados para la producción de parquet Listone Giordano® responden a las normas establecidas por el estándar TSCA Título VI y CARB fase 2 de EE. UU. Conforme a las emisiones de formaldehído.

F-4 STARS



Los pavimentos de madera Listone Giordano® respetan la clase de emisión de formaldehído F**** según el protocolo japonés F-4 Stars, definido por el Ministerio de Tierra, Infraestructura, Transporte y Turismo (MLIT) considerado en absoluto entre los más restrictivos en el mundo en materia de emisión de formaldehído.

ACABADOS ANTIBACTERIANOS CRYSTALCARE



Listone Giordano® es el primer suelo de madera que integra de serie en sus acabados XPlus2, NaturPlus2, NaturPlus2 Matt, MattPlus Invisible Touch, Oleonature y Oleonature Matt la acción especial Crystalcare®, una protección muy eficaz antibacteriana de amplio espectro capaz de defender automáticamente la superficie contra microbios y agentes patógenos y proteger, continuamente, la salud.

Los efectos son relevantes y pueden documentarse científicamente: en caso de contacto con la superficie, la carga bacteriana se reduce más del 95% en tan solo 24 horas, tal como certifican los test de laboratorio Catas según la norma ISO 22196:2007.



TÜV PROFICERT - PRODUCT INTERIOR

Certifica que el suelo de madera bicapa Listone Giordano garantizan el cumplimiento de los criterios de calidad y de salud seleccionados por TÜV Hessen (nivel Premium).



ISO 9001

Certificación de calidad del sistema de gestión de la empresa.

ISO 14001

Certificación del sistema de gestión medioambiental.



ISO 45001

Certificación de sistemas de gestión de seguridad y salud en el lugar de trabajo.

MADE IN

Todos los productos de la colección Listone Giordano® son Made in Italy.



REACCIÓN AL FUEGO

Las clases de reacción al fuego de los productos de la colección Listone Giordano® se indican en la ficha correspondiente:

[EC 01 - FIRE REACTION CLASS OF HARDWOOD FLOORINGS LISTONE GIORDANO](#)

