

NOTAS INFORMATIVAS

Antes de elegir un producto, lea las Notas Informativas que figuran a continuación:

[IG 01 - NOTAS INFORMATIVAS LISTONE GIORDANO](#)



LISTONE GIORDANO® NATURAL GENIUS FOXTROT | Design Matteo Nunziati

Revestimiento de suelo multicapa de gama alta compuesto por una capa vista y una capa tecnológica de soporte de madera multicapa de fibras cruzadas.

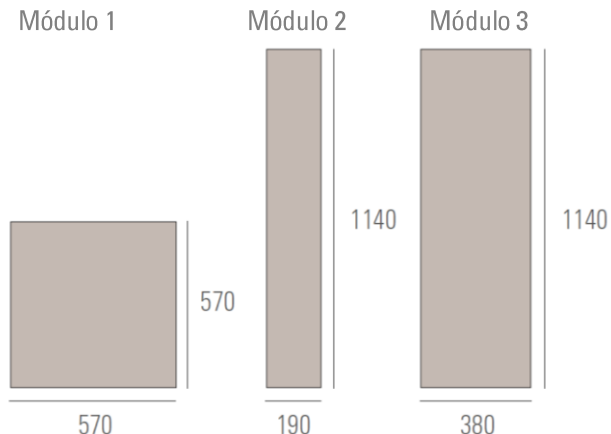
Listone Giordano® Natural Genius Foxtrot es compuesto por tres formas geométricas, una cuadrada y dos rectangulares, planeadas según ratios capaces de generar un elegante equilibrio entre líneas y superficies, materia y color, en el puro marco de la modernidad.

DIMENSIONES Y CARACTERÍSTICAS PRINCIPALES

Listone Giordano® Natural Genius Foxtrot se ofrece en dos versiones:

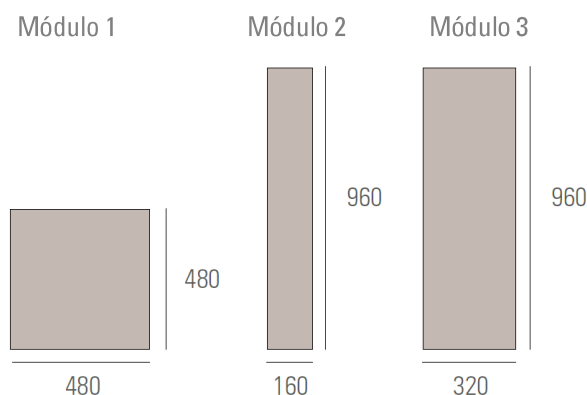
- 1) Versión **suelo de madera**, que cumple los requisitos establecidos por la Norma UNI EN 13489:2018
- 2) Versión *revestimiento de suelo*, que cumple los requisitos establecidos por la Norma UNI EN 14354:2017
Esta versión solo está disponible bajo pedido.

SUELO DE MADERA



ESPELOR TOTAL	12,5 mm
ESPELOR CAPA NOBLE	3,5 mm de madera Roble
SOPORTE	multicapa de Abedul
PESO	9 Kg/m ²
COLOCACIÓN	encolada
PERFIL	machihembrado en los 4 lados de la tabla bisel en los 4 lados
ENCOLADO NOBLE-CONTRACARA	Cumple los requisitos de la <i>Clase D4 de la norma UNI EN 204</i> Cumple los requisitos de la <i>norma JAS type II</i> (ciclo compuesto primero por 2 horas en agua a 70°C e inmediatamente después 3 horas en estufa ventilada en laboratorio a 60°C)

REVESTIMIENTO DE SUELO (SOLO ESTÁ DISPONIBLE BAJO PEDIDO)



ESPEJOR TOTAL	13 mm
ESPEJOR CAPA NOBLE	1 mm de chapa de madera Roble
SOPORTE	multicapa compensado
PESO	9 Kg/m ²
COLOCACIÓN	encolada
PERFIL	machihembrado en los 4 lados de la tabla bisel en los 4 lados
ENCOLADO NOBLE-CONTRACARA	Cumple los requisitos de la <i>Clase D4 de la norma UNI EN 204</i> Cumple los requisitos de la <i>norma JAS type II</i> (ciclo compuesto primero por 2 horas en agua a 70°C e inmediatamente después 3 horas en estufa ventilada en laboratorio a 60°C)

Para controlar la disponibilidad actual de las distintas versiones de Listone Giordano® consulte la lista de precios en vigor.

Cada confección contiene 2 elementos de "Módulo 1", 6 elementos de "Módulo 2" y 4 elementos de "Módulo 3".

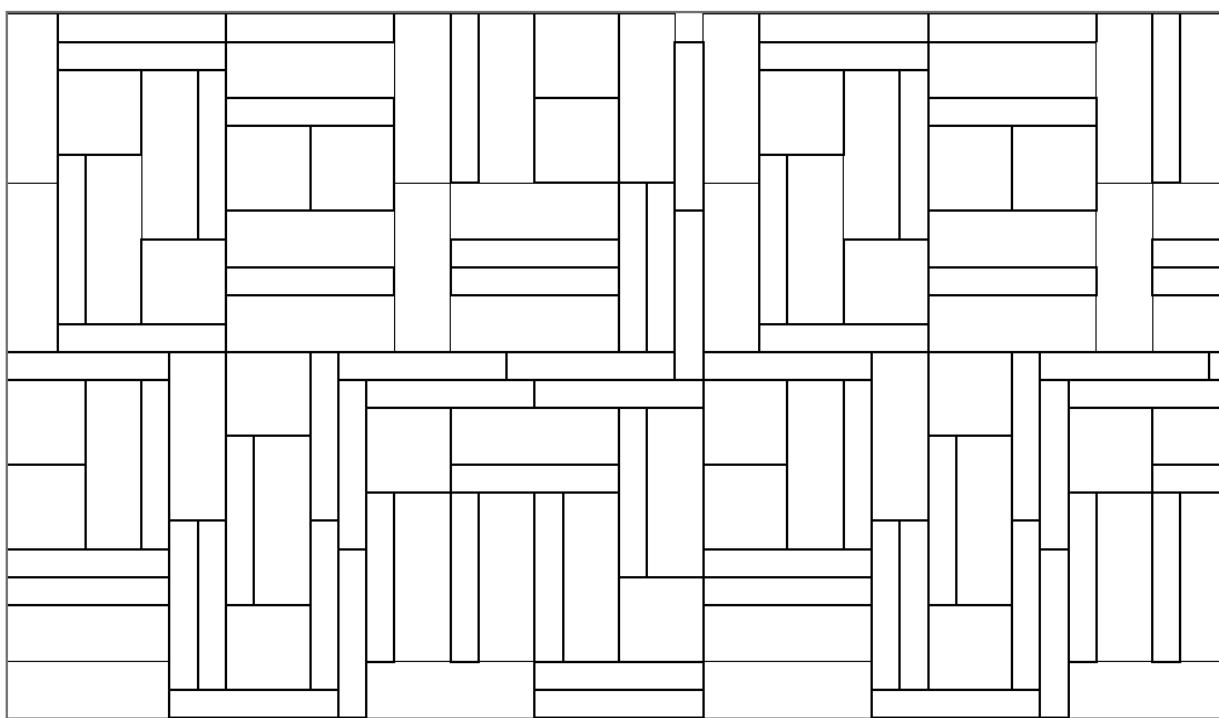
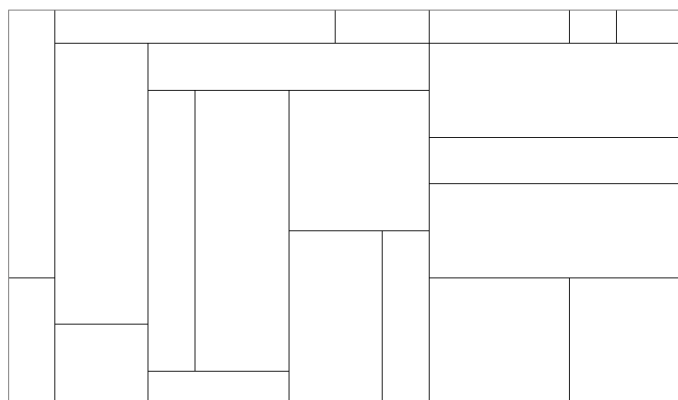
El producto puede presentar una ligera curvatura que no afecta en modo alguno a su instalación, pero que requiere, tal y como se especifica en la ficha DL 01 - Instrucciones de instalación Listone Giordano®, el uso de pesos adecuados sobre los elementos de parquet hasta el secado completo del adhesivo, con el fin de que se adhieran completamente al subsuelo y evitar zonas que no estén perfectamente pegadas y que produzcan un sonido sordo al pisarlas.

Después de abrir las cajas, el producto debe instalarse rápidamente para evitar que las condiciones termohigrométricas presentes en la obra puedan generar deformaciones en los módulos.

MADERAS

ESPECIES	PROCEDENCIA	DUREZA
Roble	Bosques europeos	elevada

ESQUEMAS DE INSTALACIÓN



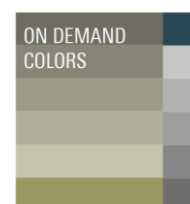
En este producto, la fraga debida a los cortes perimetrales esta comprendida normalmente entre el 10% y el 15%, pero puede variar sensiblemente en función de la geometría de la superficie que debe cubrirse. Nuestra oficina técnica está a disposición, sobre la base de un diseño CAD facilitado por el cliente, para elaborar el esquema de colocación y la lista de los módulos necesarios para cubrir la superficie.

ON DEMAND COLORS

La experiencia que hemos adquirido en la creación de proyectos prestigiosos y exigentes, combinada con nuestra búsqueda continua de nuevas tendencias y expresiones de este extraordinario material, la madera, nos permite gestionar a la perfección los proyectos más exclusivos.

Para determinados productos, ofrecemos ahora la posibilidad de crear colores especiales en colaboración con nuestro departamento de investigación y desarrollo.

Envíe su solicitud al departamento de ventas correspondiente



SELECCIONES:

Los productos de la colección Listone Giordano® Natural Genius Foxtrot están disponibles en las siguientes selecciones:

- Elegant (Fibramix) para el producto con capa vista de 3,5 mm de espesor
- Rigata para el producto con capa vista de 1 mm de espesor (solo está disponible bajo pedido) y por algunas versiones del producto con capa vista de 3,5 mm de espesor

Para obtener la información necesaria sobre las selecciones, consulte la ficha correspondiente:

[**GC 01 - SELECCIONES LISTONE GIORDANO**](#)



ACABADOS Y TRATAMIENTOS DE SUPERFICIE

Los productos de la colección Listone Giordano® Natural Genius Foxtrot están disponibles en las siguientes acabados:

- NaturPlus 2 Matt
- Invisible Touch

Para obtener la información necesaria sobre los acabados y los tratamientos de superficie, consulte la ficha correspondiente:

[**FP 01 - ACABADOS Y TRATAMIENTOS DE SUPERFICIE LISTONE GIORDANO**](#)



INSTRUCCIONES DE INSTALACION

La instalación de los productos de la colección Listone Giordano® Natural Genius Foxtrot puede ser solo encolada.

Para la información necesaria sobre la colocación, consulte la ficha específica:

[**DL 01 - INSTRUCCIONES DE INSTALACION LISTONE GIORDANO**](#)



LIMPIEZA, USO Y MANTENIMIENTO

Los acabados de los productos de la colección Listone Giordano® Natural Genius Foxtrot requieren una limpieza y un mantenimiento específicos y deben tenerse en cuenta ciertas advertencias a la hora de utilizarlos. Para la información necesaria sobre limpieza, uso y mantenimiento consulte la ficha específica:

[**CM 01 - LIMPIEZA, USO Y MANTENIMIENTO LISTONE GIORDANO**](#)



CERTIFICACIONES



FSC®

FSC® se dedica a promover la gestión responsable de los bosques del mundo. Pide los productos certificados FSC®



PEFC

Certificación de la cadena de vigilancia que garantiza la procedencia de los productos de bosques explotados de manera ecológicamente sostenible.



EPD®-IES-0014446 - TYP III

Declaración Ambiental de Producto Certificada que, de acuerdo con las normas ISO 14025:2006 y EN 15804:2012 + A2:2019/AC:2021, describe de forma transparente, objetiva y comparable el impacto ambiental de los suelos de madera Listone Giordano® **con un espesor total de 10 a 12,5 mm** a través del análisis de su Ciclo de Vida Completo (ACV). Puede descargar la declaración EPD [aquí](#).



MARCACIÓN CE

Todos los productos de la colección Listone Giordano® reúnen los requisitos establecidos por la normativa sobre marcado CE para suelos de madera.



CERTIFICACIÓN PARA JUGUETES

Los acabados Listone Giordano® están homologados según la norma EN71-3 que garantiza la idoneidad para el uso en los juguetes para niños.



CERTIFICACIÓN FRANCESA SOBRE EMISIONES DE COMPUESTOS ORGÁNICOS VOLÁTILES

Todos los productos Listone Giordano®, como se desprende de los análisis efectuados por el Decreto francés n°2011-321, han conseguidos La clase de emisión A+, la más restrictiva entre las clases definidas por el mismo Decreto.



FORMALDEHIDO

Listone Giordano® respeta plenamente los límites previstos por la clase E1, la más restrictiva entre las clases definidas por las normas Europeas vigentes (UNI EN 14342).

US TSCA

CARB2 / TSCA TITLE VI

Todos los tableros de contraplacado de madera utilizados para la producción de parquet Listone Giordano® responden a las normas establecidas por el estándar TSCA Título VI y CARB fase 2 de EE. UU. Conforme a las emisiones de formaldehído.



F-4 STARS

Los pavimentos de madera Listone Giordano® respetan la clase de emisión de formaldehído F**** según el protocolo japonés F-4 Stars, definido por el Ministerio de Tierra, Infraestructura, Transporte y Turismo (MLIT) considerado en absoluto entre los más restrictivos en el mundo en materia de emisión de formaldehído.



ACABADOS ANTIBACTERIANOS CRYSTALCARE

Listone Giordano® es el primer suelo de madera que integra de serie en sus acabados XPlus2, NaturPlus2, NaturPlus2 Matt, MattPlus Invisible Touch, Oleonature y Oleonature Matt la acción especial Crystalcare®, una protección muy eficaz antibacteriana de amplio espectro capaz de defender automáticamente la superficie contra microbios y agentes patógenos y proteger, continuamente, la salud.

Los efectos son relevantes y pueden documentarse científicamente: en caso de contacto con la superficie, la carga bacteriana se reduce más del 95% en tan solo 24 horas, tal como certifican los test de laboratorio Catas según la norma ISO 22196:2007.



TÜV PROFICERT - PRODUCT INTERIOR

Certifica que el suelo de madera bicapa Listone Giordano garantizan el cumplimiento de los criterios de calidad y de salud seleccionados por TÜV Hessen (nivel Premium).



ISO 9001

Certificación de calidad del sistema de gestión de la empresa.

ISO 14001

Certificación del sistema de gestión medioambiental.



ISO 45001

Certificación de sistemas de gestión de seguridad y salud en el lugar de trabajo.

MADE IN

Todos los productos de la colección Listone Giordano® son Made in Italy.



REACCIÓN AL FUEGO

Las clases de reacción al fuego de los productos de la colección Listone Giordano® se indican en la ficha correspondiente:

[EC 01 - FIRE REACTION CLASS OF HARDWOOD FLOORINGS LISTONE GIORDANO](#)



TS 14 – Diciembre 2025