

## NOTAS INFORMATIVAS

Antes de elegir un producto, lea las Notas Informativas que figuran a continuación:

[IG 01 - NOTAS INFORMATIVAS LISTONE GIORDANO](#)



## LISTONE GIORDANO® NATURAL GENIUS FACTUM | Design Dante Oscar Benini

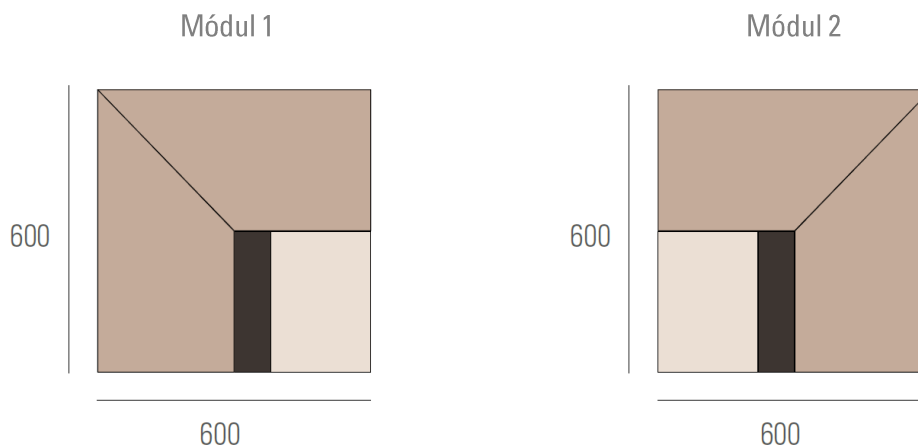
Revestimiento de suelo multicapa de gama alta compuesto por una capa vista, una capa tecnológica de soporte de madera multicapa de fibras cruzadas y una capa de contratiro.

Listone Giordano® Natural Genius Factum se presenta en módulos cuadrados que permiten crear infinitas composiciones.

## DIMENSIONES Y CARACTERÍSTICAS PRINCIPALES

<b>ESPESOR TOTAL</b>	13 mm
<b>ESPESOR CAPA NOBLE</b>	1 mm de chapa de madera Roble
<b>SOPORTE</b>	multicapa compensado con una capa de contratiro
<b>PESO</b>	9 Kg/m <sup>2</sup>
<b>COLOCACIÓN</b>	encolada
<b>PERFIL</b>	perfil hembra en los cuatro lados unión mediante especiales núcleos en madera suministrados con el producto bisel en las 4 lados
<b>ENCOLADO NOBLE-CONTRACARA</b>	Cumple los requisitos de la <i>Clase D4 de la norma UNI EN 204</i> Cumple los requisitos de la <i>norma JAS type II</i> (ciclo compuesto primero por 2 horas en agua a 70°C e inmediatamente después 3 horas en estufa ventilada en laboratorio a 60°C)

Para controlar la disponibilidad actual de las distintas versiones de Listone Giordano® consulte la lista de precios en vigor.



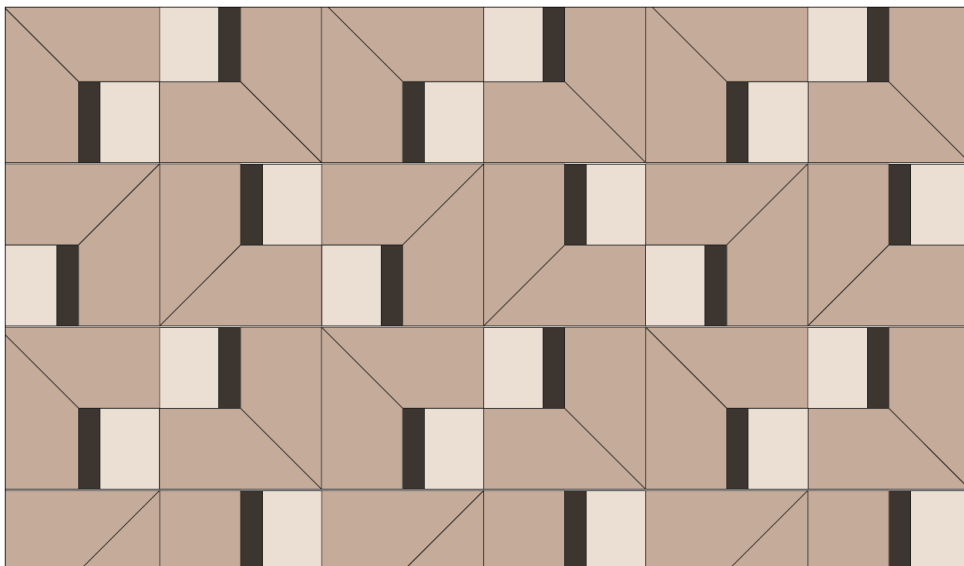
Listone Giordano® Natural Genius Factum se ofrece en la versión revestimiento de suelo, que cumple los requisitos establecidos por la Norma UNI EN 14354:2017.

**MADERAS**

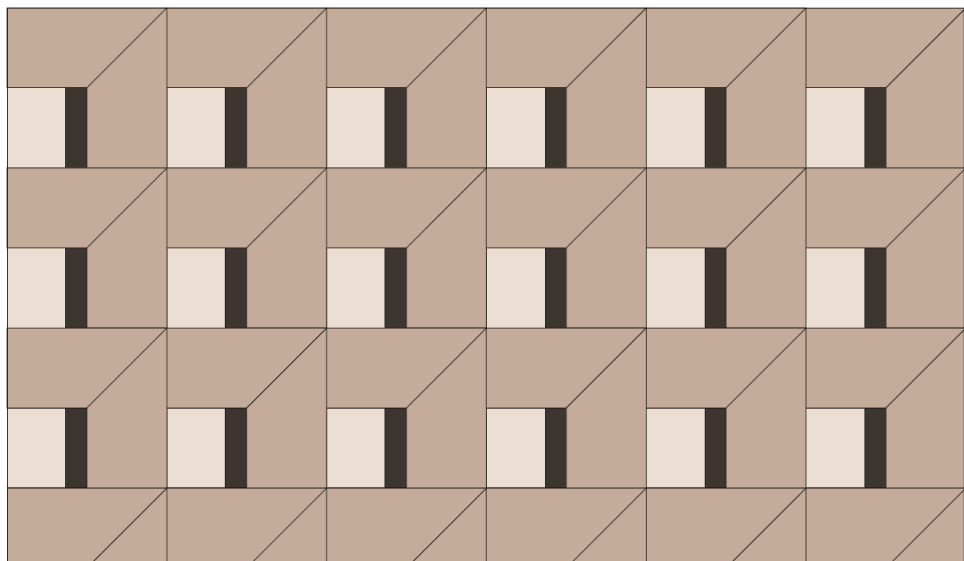
ESPECIES	PROCEDENCIA	DUREZA
Roble	Bosques europeos	elevada

**ESQUEMA DE INSTALACIÓN**

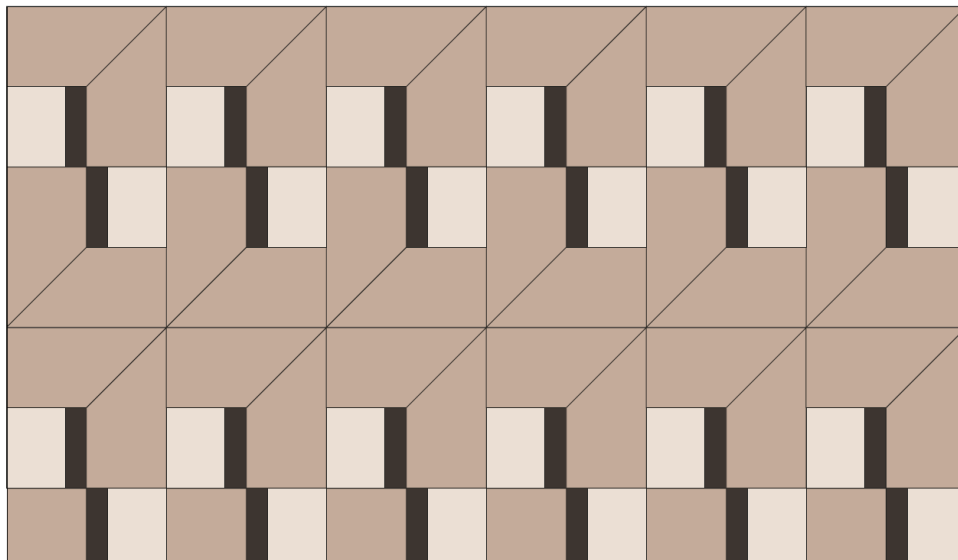
**N.1**



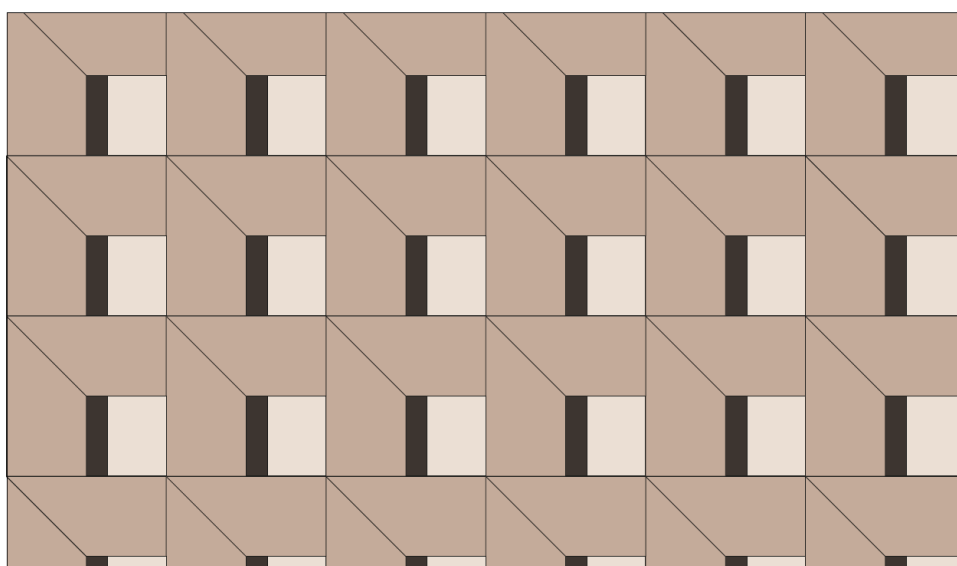
**N.2**



**N.3**



**N.4**



En este producto, la fraga debida a los cortes perimetrales esta comprendida normalmente entre el 5% y el 10%, pero puede variar sensiblemente en función de la geometría de la superficie que debe cubrirse. Nuestra oficina técnica está a disposición, sobre la base de un diseño CAD facilitado por el cliente, para elaborar el esquema de colocación y la lista de los módulos necesarios para cubrir la superficie.

El producto puede presentar una ligera curvatura que no afecta en modo alguno a su instalación, pero que requiere, tal y como se especifica en la ficha DL 01 - Instrucciones de instalacion Listone Giordano®, el uso de pesos adecuados sobre los elementos de parquet hasta el secado completo del adhesivo, con el fin de que se adhieran completamente al subsuelo y evitar zonas que no estén perfectamente pegadas y que produzcan un sonido sordo al pisarlas.

Después de abrir las cajas, el producto debe instalarse rápidamente para evitar que las condiciones termohigrométricas presentes en la obra puedan generar deformaciones en los módulos.

## **SELECCIONES:**

Los productos de la colección Listone Giordano® Natural Genius Factum están disponibles en las siguientes selecciones:

- Rigata

Para obtener la información necesaria sobre las selecciones, consulte la ficha correspondiente:

[\*\*GC 01 - SELECCIONES LISTONE GIORDANO\*\*](#)



## **ACABADOS Y TRATAMIENTOS DE SUPERFICIE**

Los productos de la colección Listone Giordano® Natural Genius Factum están disponibles en las siguientes acabados:

- NaturPlus2 Matt

Para obtener la información necesaria sobre los acabados y los tratamientos de superficie, consulte la ficha correspondiente:

[\*\*FP 01 - ACABADOS Y TRATAMIENTOS DE SUPERFICIE LISTONE GIORDANO\*\*](#)



## **INSTRUCCIONES DE INSTALACION**

La instalación de los productos de la colección Listone Giordano® Natural Genius Factum puede ser solo encolada.

Para la información necesaria sobre la colocación, consulte la ficha específica:

[\*\*DL 01 - INSTRUCCIONES DE INSTALACION LISTONE GIORDANO\*\*](#)



## **LIMPIEZA, USO Y MANTENIMIENTO**

Los acabados de los productos de la colección Listone Giordano® Natural Genius Factum requieren una limpieza y un mantenimiento específicos y deben tenerse en cuenta ciertas advertencias a la hora de utilizarlos. Para la información necesaria sobre limpieza, uso y mantenimiento consulte la ficha específica:

[\*\*CM 01 - LIMPIEZA, USO Y MANTENIMIENTO LISTONE GIORDANO\*\*](#)



## CERTIFICACIONES



### MARCACIÓN CE

Todos los productos de la colección Listone Giordano® reúnen los requisitos establecidos por la normativa sobre marcado CE para suelos de madera.



### CERTIFICACIÓN PARA JUGUETES

Los acabados Listone Giordano® están homologados según la norma EN71-3 que garantiza la idoneidad para el uso en los juguetes para niños.



### CERTIFICACIÓN FRANCESA SOBRE EMISIONES DE COMPUESTOS ORGÁNICOS VOLÁTILES

Todos los productos Listone Giordano®, como se desprende de los análisis efectuados por el Decreto francés nº2011-321, han conseguidos La clase de emisión A+, la más restrictiva entre las clases definidas por el mismo Decreto.



### FORMALDEHIDO

Listone Giordano® respecta plenamente los límites previstos por la clase E1, la más restrictiva entre las clases definidas por las normas Europeas vigentes (UNI EN 14342).

## US TSCA

### CARB2 / TSCA TITLE VI

Todos los tableros de contraplacado de madera utilizados para la producción de parquet Listone Giordano® responden a las normas establecidas por el estándar TSCA Título VI y CARB fase 2 de EE. UU. Conforme a las emisiones de formaldehído.



### F-4 STARS

Los pavimentos de madera Listone Giordano® respetan la clase de emisión de formaldehído F\*\*\*\* según el protocolo japonés F-4 Stars, definido por el Ministerio de Tierra, Infraestructura, Transporte y Turismo (MLIT) considerado en absoluto entre los más restrictivos en el mundo en materia de emisión de formaldehído.

### ACABADOS ANTIBACTERIANOS CRYSTALCARE

Listone Giordano® es el primer suelo de madera que integra de serie en sus acabados XPlus2, NaturPlus2, NaturPlus2 Matt, MattPlus Invisible Touch, Oleonature y Oleonature Matt la acción especial Crystalcare®, una protección muy eficaz antibacteriana de amplio espectro capaz de defender automáticamente la superficie contra microbios y agentes patógenos y proteger, continuamente, la salud.

Los efectos son relevantes y pueden documentarse científicamente: en caso de contacto con la superficie, la carga bacteriana se reduce más del 95% en tan solo 24 horas, tal como certifican los test de laboratorio Catas según la norma ISO 22196:2007.





**ISO 9001**

Certificación de calidad del sistema de gestión de la empresa.

**ISO 14001**

Certificación del sistema de gestión medioambiental.



**ISO 45001**

Certificación de sistemas de gestión de seguridad y salud en el lugar de trabajo.

**MADE IN**

Todos los productos de la colección Listone Giordano® son Made in Italy.



**REACCIÓN AL FUEGO**

Las clases de reacción al fuego de los productos de la colección Listone Giordano® se indican en la ficha correspondiente:

**[EC 01 - FIRE REACTION CLASS OF HARDWOOD FLOORINGS LISTONE GIORDANO](#)**



TS 22 – Diciembre 2025