

## NOTICE INFORMATIVE

Avant de choisir un produit, il est opportun de lire les notes d'information ci-dessous:

[IG 01 - NOTICE INFORMATIVE LISTONE GIORDANO](#)



## LISTONE GIORDANO® NATURAL GENIUS FOXTROT | Design Matteo Nunziati

Rêvetement de sol multi-couches haut de gamme, constitué d'un parement et d'un support technologique en bois multiplis à fibres croisées.

Listone Giordano® Natural Genius Foxtrot est composé de trois formes géométriques, un carré et deux rectangles, conçues pour offrir un équilibre géométrique, de matière et de couleur, dans un esprit de modernité

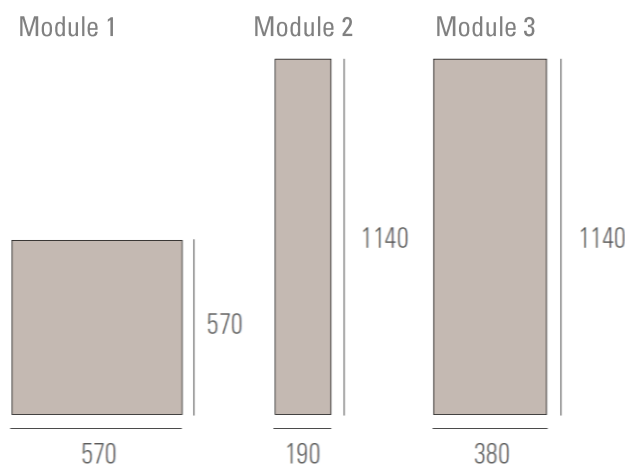
## DIMENSIONS ET CARACTERISTIQUES PRINCIPALES

Listone Giordano® Natural Genius Foxtrot est proposé en deux différentes versions:

- 1) la version **plancher en bois** qui répond à la Norme UNI EN 13489:2018
- 2) la version *rêvetement de sol* qui répond à la Norme UNI EN 14354:2017

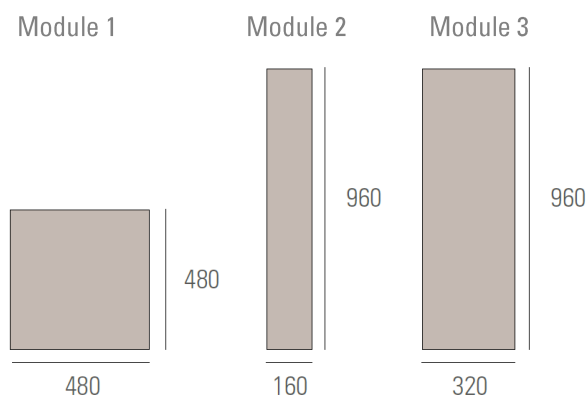
*Cette version est disponible uniquement sur demande.*

### PLANCHER EN BOIS



<b>EPAISSEUR TOTALE</b>	12,5 mm
<b>EPAISSEUR PAREMENT</b>	3,5 mm de bois Chêne
<b>SUPPORT</b>	contreplaqué Bouleau
<b>POID</b>	9 Kg/m <sup>2</sup>
<b>TECHNIQUE DE POSE</b>	collée
<b>PROFIL</b>	emboîtement à rainures et languettes sur les 4 côtés de la lame chanfreiné sur le 4 côtés
<b>LIAISON COUCHE NOBLE / SUPPORT</b>	Répond aux exigences de la <i>Classe D4 de la norme UNI EN 204</i> Répond aux exigences de la <i>norme JAS type II</i> (cycle de 2 heures dans de l'eau à 70°C et immédiatement après 3 heures dans une étuve de laboratoire ventilée à 60°C)

**RÉVÊTEMENT DE SOL (DISPONIBLE UNIQUEMENT SUR DEMANDE)**



<b>EPAISSEUR TOTALE</b>	13 mm
<b>EPAISSEUR PAREMENT</b>	1 mm de placage en bois Chêne
<b>SUPPORT</b>	contreplaqué
<b>POID</b>	9 Kg/m <sup>2</sup>
<b>TECHNIQUE DE POSE</b>	collée
<b>PROFIL</b>	emboîtement à rainures et languettes sur les 4 côtés de la lame chanfreiné sur le 4 côtés
<b>LIAISON COUCHE NOBLE / SUPPORT</b>	Répond aux exigences de la <i>Classe D4 de la norme UNI EN 204</i> Répond aux exigences de la <i>norme JAS type II</i> (cycle de 2 heures dans de l'eau à 70°C et immédiatement après 3 heures dans une étuve de laboratoire ventilée à 60°C)

Pour vérifier la disponibilité des différentes versions de Listone Giordano®, consultez la liste des prix en vigueur.

Dans chaque emballage il y a 2 éléments «Module 1», 6 éléments «Module 2» et 4 éléments «Module 3»

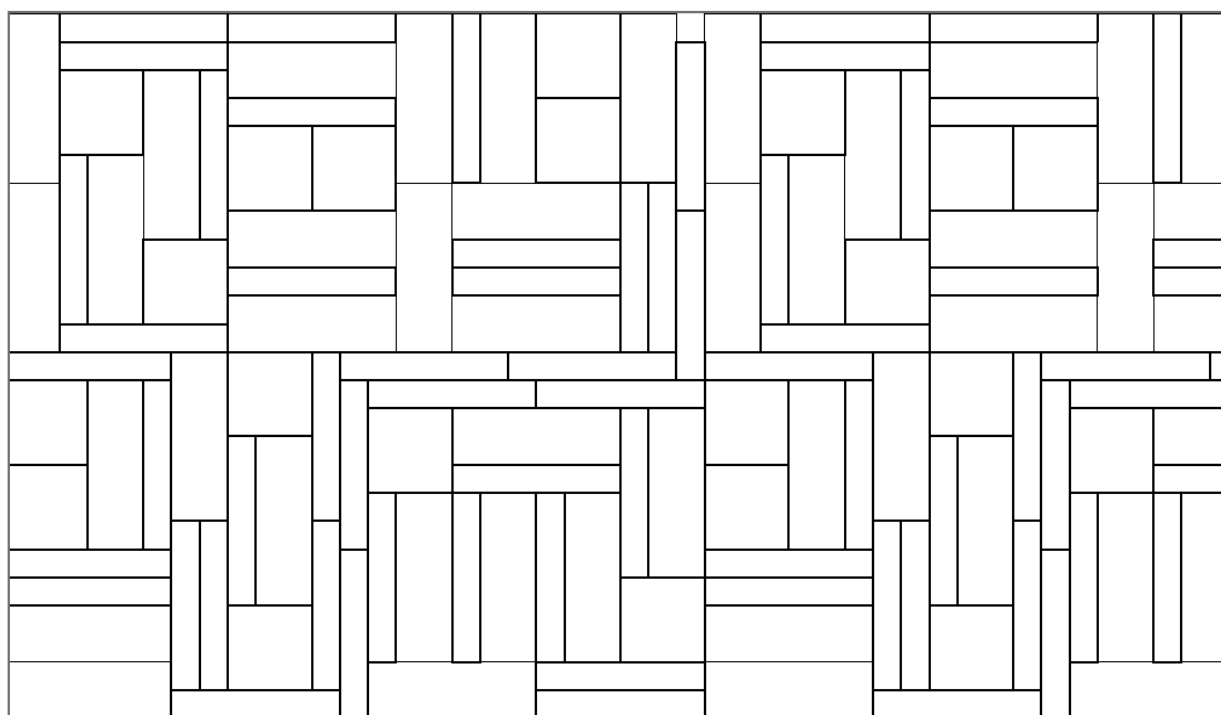
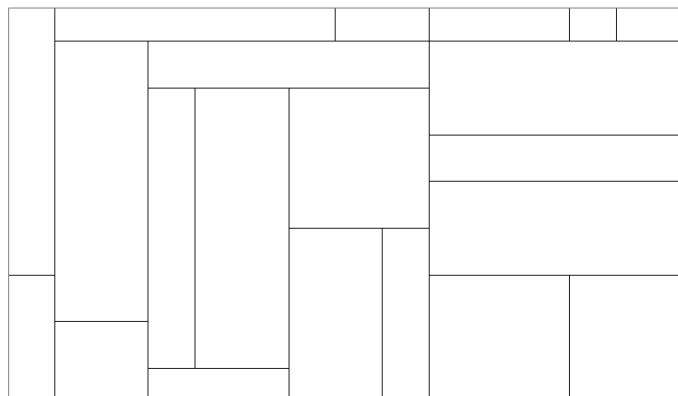
Les modules peuvent présenter une légère courbure qui n'affecte en rien leur pose, mais qui nécessite, comme spécifié dans la fiche *DL 01 - Instructions de pose Listone Giordano®*, l'utilisation de poids appropriés sur les éléments de parquet jusqu'au séchage complet de la colle, afin de les faire adhérer pleinement au support et éviter des zones qui ne seraient pas parfaitement collées et qui produiraient un bruit sourd à la marche.

Après l'ouverture des colis, le produit doit être posé rapidement afin d'éviter que les conditions thermo-hygrométriques présentes sur le chantier ne provoquent des déformations des modules.

**ESSENCES DE BOIS**

ESSENCES	PROVENANCE	DURETE
Chêne	Forêts européennes	Élevée

## DESSINS DE POSE



Il faut estimer que pour ce produit les chutes sont généralement comprises entre 10% et 15%, mais cela peut changer sensiblement en fonction du dessin géométrique de la surface.

Notre bureau technique est disponible à élaborer le plan de pose et la liste des modules nécessaires pour couvrir la surface sur la base d'un dessin CAD fourni par le client.

## ON DEMAND COLORS

L'expérience acquise dans la réalisation de projets prestigieux et exigeants, combinée à la recherche continue de nouvelles tendances et d'expressions de ce matériau extraordinaire qu'est le bois, nous permet de gérer à la perfection les projets les plus exclusifs. Nous ouvrons maintenant la possibilité, pour certains produits, de créer des couleurs spéciales en collaboration avec notre bureau de recherche et développement. Veuillez présenter votre demande auprès du service commercial compétent



## **CHOIX DE BOIS**

Les produits de la collection Listone Giordano® Natural Genius Foxtrot sont disponibles dans les sélections suivantes :

- Elegant (Fibramix) pour le produit avec un parement de 3,5 mm d'épaisseur
- Rigata pour le produit avec un parement de 1 mm d'épaisseur (disponible uniquement sur demande et pour quelque version du produit avec un parement de 3,5 mm d'épaisseur)

Pour connaître les informations nécessaires sur les choix de bois, consulter la fiche technique:

[\*\*GC 01 - CHOIX DE BOIS LISTONE GIORDANO\*\*](#)



## **FINITIONS ET TRAITEMENT DE SURFACE**

Les produits de la collection Listone Giordano® Natural Genius Foxtrot sont disponibles dans les finitions suivantes :

- NaturPlus2 Matt
- Invisible Touch

Pour connaître les informations nécessaires sur les finitions et sur les traitements de surface, consulter la fiche technique:

[\*\*FP 01 - FINITIONS ET TRAITEMENT DE SURFACE LISTONE GIORDANO\*\*](#)



## **INSTRUCTIONS DE POSE**

La pose des produits de la collection Listone Giordano® Natural Genius Foxtrot peut être seulement collée.

Pour connaître les informations nécessaires sur la pose, consulter la fiche technique:

[\*\*DL 01 - INSTRUCTIONS DE POSE LISTONE GIORDANO\*\*](#)



## **NETTOYAGE, UTILISATION ET ENTRETIEN**

Les finitions des produits de la collection Listone Giordano® Natural Genius Foxtrot nécessitent un nettoyage et un entretien spécifique et certaines mises en garde doivent être prises en compte lors de leur utilisation. Pour connaître les informations nécessaires sur le nettoyage, l'utilisation et l'entretien, consulter la fiche technique:

[\*\*CM 01 - NETTOYAGE UTILISATION ET ENTRETIEN LISTONE GIORDANO\*\*](#)



## CERTIFICATIONS



### FSC®

FSC® est dédié à la promotion de la gestion durable des forêts du monde entier.

Demandez les produits certifiés FSC®.



### PEFC

Certification de la chaîne de conservation qui garantit la provenance des produits de forêts soumis à un plan de gestion durable.



### EPD®-IES-0014446 - TYP III

Déclaration environnementale de produit certifiée qui, conformément aux normes ISO 14025:2006 et EN 15804:2012 + A2:2019/AC:2021, décrit de manière transparente, objective et comparable l'impact environnemental des parquets Listone Giordano® ayant une épaisseur totale de 10 à 12,5 mm par le biais de l'analyse de leur cycle de vie complet (ACV). On peut télécharger la déclaration EPD [ici](#).



### MARQUAGE CE

Tous les produits de la collection Listone Giordano® respectent toutes les conditions requises par la réglementation européenne sur le marquage CE des parquets.



### CERTIFICATIONS POUR LES JOUETS

Toutes les finitions Listone Giordano® sont approuvées selon la norme EN 71-3, qui garantit la conformité pour l'utilisation dans les jouets pour enfants.



### EMISSIONS DANS L'AIR

Certification française sur les émissions des Composés Organiques Volatils.

Tous les produits Listone Giordano® testés selon la méthode prévue par le Décret français n°2011-321, ont obtenu le classement sur le niveau d'émission A+, l'une des plus strictes réglementations prévues dans ce même Décret.



### FORMALDEHYDE

Tous les produits de la collection Listone Giordano® respectent les limites imposées par la classe E1, la plus restrictive parmi les classes définies par la norme européenne en vigueur (UNI EN14342)

## US TSCA

### CERTIFICATION CARB2 / TSCA TITLE VI

Tous les panneaux en contreplaqué utilisés dans la fabrication du parquet Listone Giordano sont conformes aux conditions standards US TSCA Title VI et CARB phase 2 pour les émissions de formaldéhyde avec des limites beaucoup plus restrictives que celles exigées par la classe européenne la plus performante E1.



### F-4 STARS

Les parquets Listone Giordano® sont certifiés selon la classe d'émission de formaldéhyde F\*\*\*\* définie par le système de classification du ministère japonais des Terres, des Infrastructures, des Transports et du tourisme (MLIT)



### FINITIONS ANTIBACTERIENNES CRYSTALCARE

Listone Giordano® est le premier plancher en bois à avoir intégré en série dans ses propres finitions XPlus2, NaturPlus2, NaturPlus2 Matt, MattPlus, Invisible Touch, Oleonature et Oleonature Matt l'action spéciale Crystalcare®, une très efficace protection antibactérienne à large spectre capable de défendre automatiquement la surface contre les microbes et les agents pathogènes et de protéger ainsi la santé.

Les effets sont pertinents et scientifiquement documentés: en cas de contact avec la surface, la charge bactérienne est réduite de plus de 95% en l'espace d'à peine 24 heures, comme le certifient les tests de laboratoire Catas selon la norme ISO 22196 : 2007.



### TÜV PROFICERT – PRODUIT INTERIEUR

certifie que tous les parquets 2 plis Listone Giordano® garantissent la conformité aux critères de santé et de qualité sélectionnés par TÜV HESSEN (niveau PREMIUM)®. Il s'agit d'une certification volontaire spécifiquement développée pour les produits de construction destinés à un usage intérieur.



### ISO 9001

Certification du système de gestion de la qualité de l'entreprise.

### ISO 14001

Certification du système de gestion environnementale pour l'établissement de Miralduolo di Torgiano (PG).



### ISO 45001

Certification du système de gestion d'entreprise pour la santé et la sécurité au travail.

### MADE IN

Tous les produits de la collection Listone Giordano® sont fabriqués en Italie.



### CERTIFICATION AU FEU



Pour connaître les classes de réaction au feu des produits de la collection Listone Giordano® consulter la fiche technique:

[\*\*EC 01 - FIRE REACTION CLASS OF HARDWOOD FLOORINGS LISTONE GIORDANO\*\*](#)