

## NOTICE INFORMATIVE

Avant de choisir un produit, il est opportun de lire les notes d'information ci-dessous:

[IG 01 - NOTICE INFORMATIVE LISTONE GIORDANO](#)



## LISTONE GIORDANO® NATURAL GENIUS FACTUM | Design Dante Oscar Benini

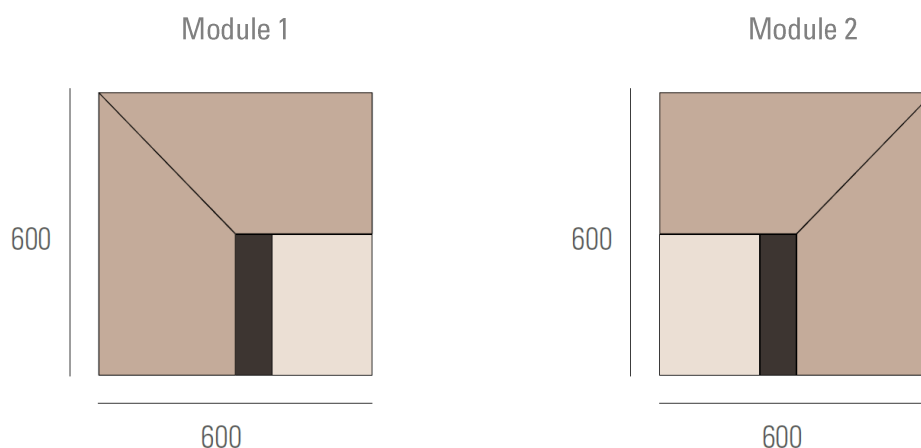
Rêvetement de sol multi-couches haut de gamme, constitué d'un parement, d'un support technologique en bois multiplis à fibres croisées et d'un contrebalancement.

Listone Giordano® Natural Genius Factum est proposé en modules carrés permettant de créer des compositions infinies.

## DIMENSIONS ET CARACTERISTIQUES PRINCIPALES

EPAISSEUR TOTALE	13 mm
EPAISSEUR PAREMENT	1 mm de placage en bois Chêne
SUPPORT	bois multiplis contreplaqué
POID	9 Kg/m <sup>2</sup>
TECHNIQUE DE POSE	collée
PROFIL	rainure sur le 4 côtés encastrement par de fausses languettes qui sont livrées à chaque commande chanfreiné sur le 4 côtés
LIAISON COUCHE NOBLE / SUPPORT	Répond aux exigences de la <i>Classe D4 de la norme UNI EN 204</i> Répond aux exigences de la <i>norme JAS type II</i> (cycle de 2 heures dans de l'eau à 70°C et immédiatement après 3 heures dans une étuve de laboratoire ventilée à 60°C)

Pour vérifier la disponibilité des différentes versions de Listone Giordano®, consultez la liste des prix en vigueur.



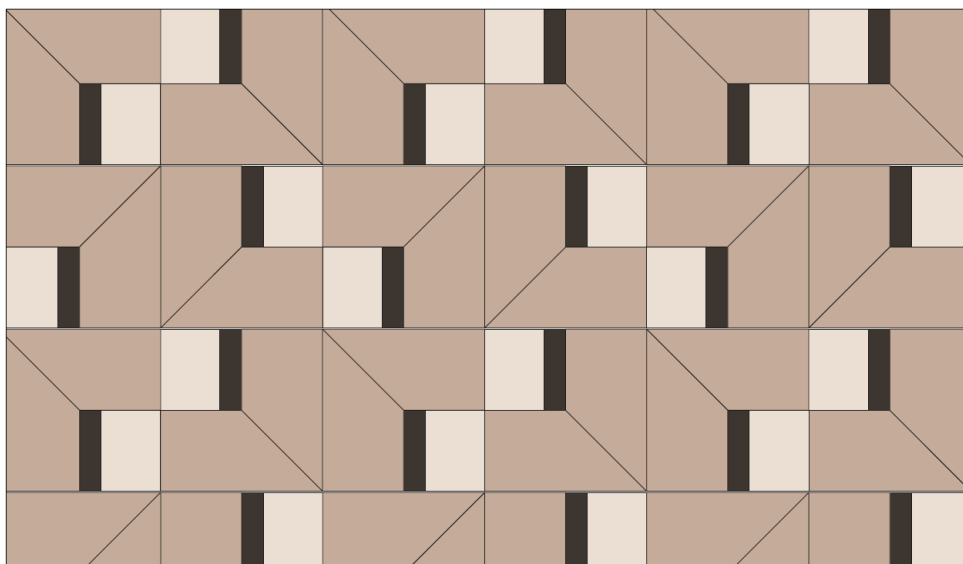
Listone Giordano® Natural Genius Factum est proposé dans la version revêtement de sol qui répond à la Norme UNI EN 14354:2017.

## ESSENCES DE BOIS

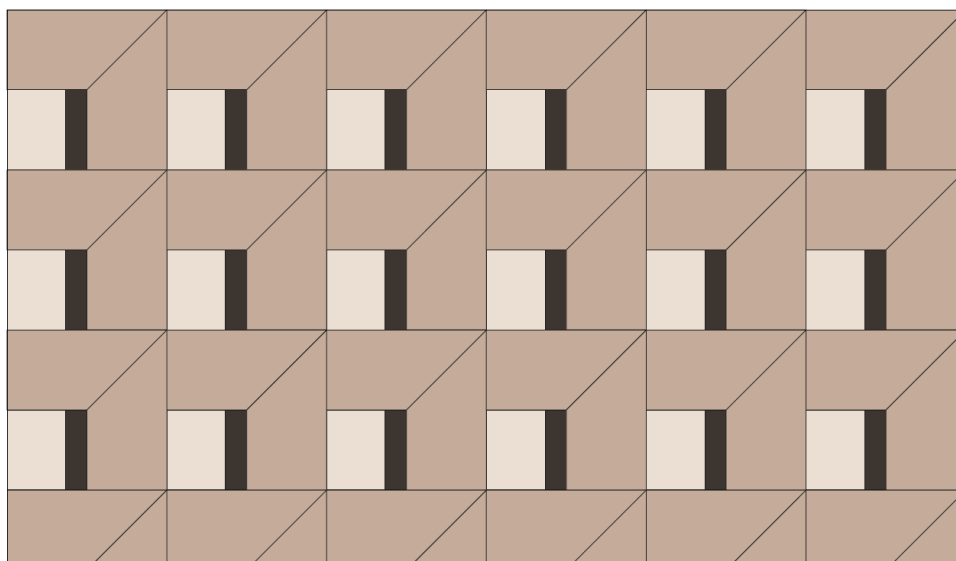
ESSENCES	PROVENANCE	DURETE
Chêne	Forêts européennes	Élevée

## DESSINS DE POSE

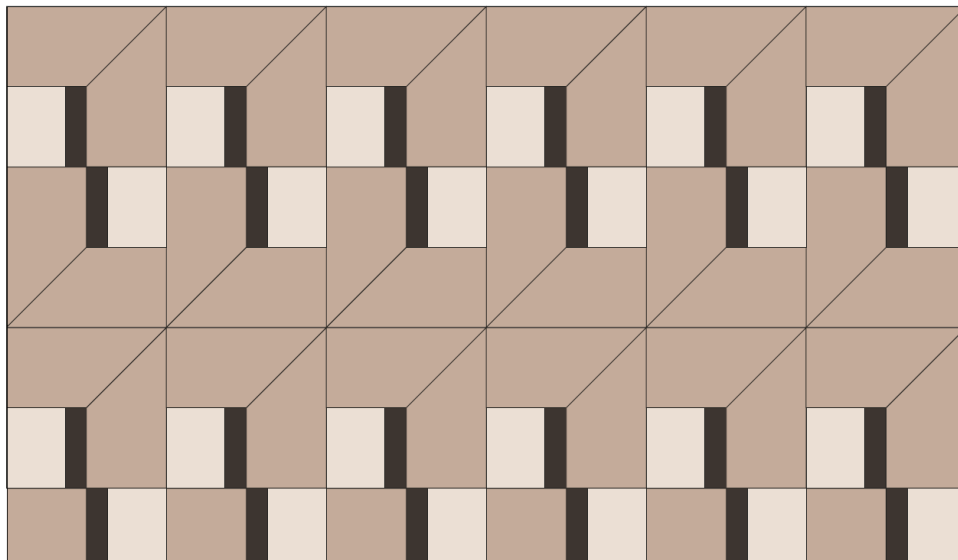
**N.1**



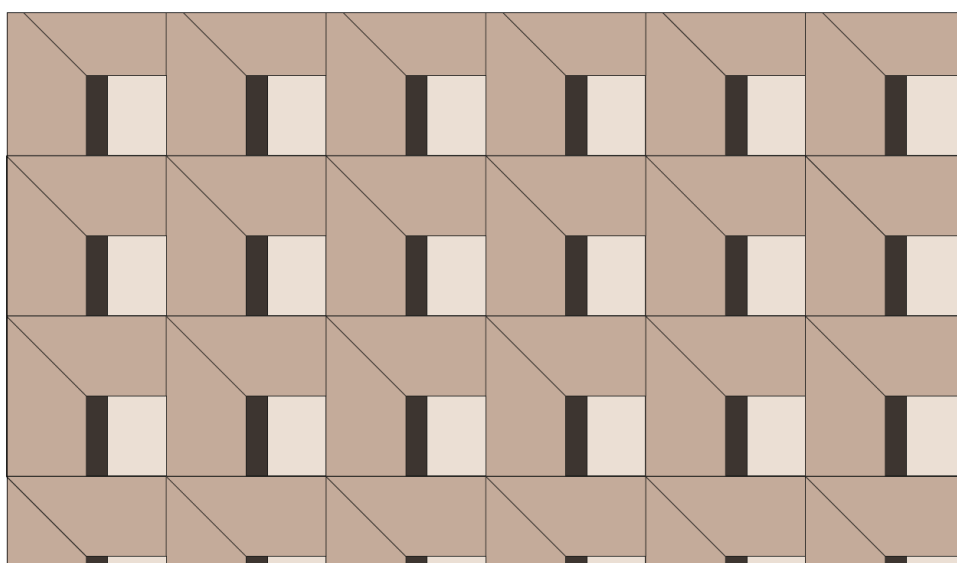
**N.2**



**N.3**



**N.4**



Il faut estimer que pour ce produit les chutes sont généralement comprises entre 5% et 10%, mais cela peut changer sensiblement en fonction du dessin géométrique de la surface.

Notre bureau technique est disponible à élaborer le plan de pose et la liste des modules nécessaires pour couvrir la surface sur la base d'un dessin CAD fourni par le client.

Les modules peuvent présenter une légère courbure qui n'affecte en rien leur pose, mais qui nécessite, comme spécifié dans la fiche *DL 01 - Instructions de pose Listone Giordano®*, l'utilisation de poids appropriés sur les éléments de parquet jusqu'au séchage complet de la colle, afin de les faire adhérer pleinement au support et éviter des zones qui ne seraient pas parfaitement collées et qui produiraient un bruit sourd à la marche.

Après l'ouverture des colis, le produit doit être posé rapidement afin d'éviter que les conditions thermo-hygrométriques présentes sur le chantier ne provoquent des déformations des modules.

## **CHOIX DE BOIS**

Les produits de la collection Listone Giordano® Natural Genius Factum sont disponibles dans la sélection suivante:

- Rigata

Pour connaître les informations nécessaires sur les choix de bois, consulter la fiche technique:

[\*\*GC 01 – CHOIX DE BOIS LISTONE GIORDANO\*\*](#)



## **FINITIONS ET TRAITEMENT DE SURFACE**

Les produits de la collection Listone Giordano® Natural Genius Factum sont disponibles dans la finition suivante:

- NaturPlus2 Matt

Pour connaître les informations nécessaires sur les finitions et sur les traitements de surface, consulter la fiche technique:

[\*\*FP 01 – FINITIONS ET TRAITEMENT DE SURFACE LISTONE GIORDANO\*\*](#)



## **INSTRUCTIONS DE POSE**

La pose des produits de la collection Listone Giordano® Natural Genius Factum peut être seulement collée.

Pour connaître les informations nécessaires sur la pose, consulter la fiche technique:

[\*\*DL 01 – INSTRUCTIONS DE POSE LISTONE GIORDANO\*\*](#)



## **NETTOYAGE, UTILISATION ET ENTRETIEN**

Les finitions des produits de la collection Listone Giordano® Natural Genius Factum nécessitent un nettoyage et un entretien spécifique et certaines mises en garde doivent être prises en compte lors de leur utilisation. Pour connaître les informations nécessaires sur le nettoyage, l'utilisation et l'entretien, consulter la fiche technique:

[\*\*CM 01 – NETTOYAGE UTILISATION ET ENTRETIEN LISTONE GIORDANO\*\*](#)



## CERTIFICATIONS



### MARQUAGE CE

Tous les produits de la collection Listone Giordano® respectent toutes les conditions requises par la réglementation européenne sur le marquage CE des parquets.



### CERTIFICATIONS POUR LES JOUETS

Toutes les finitions Listone Giordano® sont approuvées selon la norme EN 71-3, qui garantit la conformité pour l'utilisation dans les jouets pour enfants.



### EMISSIONS DANS L'AIR

Certification française sur les émissions des Composés Organiques Volatils.

Tous les produits Listone Giordano® testés selon la méthode prévue par le Décret français n°2011-321, ont obtenu le classement sur le niveau d'émission A+, l'une des plus strictes réglementations prévues dans ce même Décret.



### FORMALDEHYDE

Tous les produits de la collection Listone Giordano® respectent les limites imposées par la classe E1, la plus restrictive parmi les classes définies par la norme européenne en vigueur (UNI EN14342)

## US TSCA

### CERTIFICATION CARB2 / TSCA TITLE VI

Tous les panneaux en contreplaqué utilisés dans la fabrication du parquet Listone Giordano sont conformes aux conditions standards US TSCA Title VI et CARB phase 2 pour les émissions de formaldéhyde avec des limites beaucoup plus restrictives que celles exigées par la classe européenne la plus performante E1.



### F-4 STARS

Les parquets Listone Giordano® sont certifiés selon la classe d'émission de formaldéhyde F\*\*\*\* définie par le système de classification du ministère japonais des Terres, des Infrastructures, des Transports et du tourisme (MLIT)

### FINITIONS ANTIBACTERIENNES CRYSTALCARE

Listone Giordano® est le premier plancher en bois à avoir intégré en série dans ses propres finitions XPlus2, NaturPlus2, NaturPlus2 Matt, MattPlus, Invisible Touch, Oleonature et Oleonature Matt l'action spéciale Crystalcare®, une très efficace protection antibactérienne à large spectre capable de défendre automatiquement la surface contre les microbes et les agents pathogènes et de protéger ainsi la santé.

Les effets sont pertinents et scientifiquement documentés: en cas de contact avec la surface, la charge bactérienne est réduite de plus de 95% en l'espace d'à peine 24 heures, comme le certifient les tests de laboratoire Catas selon la norme ISO 22196 : 2007.





**ISO 9001**

Certification du système de gestion de la qualité de l'entreprise.

**ISO 14001**

Certification du système de gestion environnementale pour l'établissement de Miralduolo di Torgiano (PG).



**ISO 45001**

Certification du système de gestion d'entreprise pour la santé et la sécurité au travail.

**MADE IN**

Tous les produits de la collection Listone Giordano® sont fabriqués en Italie.



**CERTIFICATION AU FEU**

Pour connaître les classes de réaction au feu des produits de la collection Listone Giordano® consulter la fiche technique:

[\*\*EC 01 - FIRE REACTION CLASS OF HARDWOOD FLOORINGS LISTONE GIORDANO\*\*](#)



TS 22 – Décembre 2025