

NOTE INFORMATIVE

Prima di effettuare la scelta del prodotto è opportuno leggere le Note informative di seguito riportate:

[IG 01 - NOTE INFORMATIVE LISTONE GIORDANO](#)



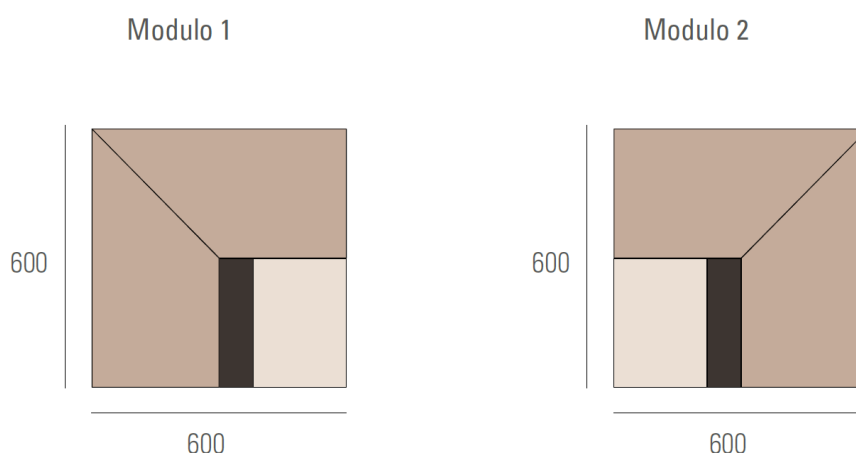
LISTONE GIORDANO® NATURAL GENIUS FACTUM | Design Dante Oscar Benini

Rivestimento a pavimento multistrato di alta gamma costituito da uno strato a vista e da uno strato di supporto tecnologico in legno multistrato a fibre incrociate.

Listone Giordano® Natural Genius Factum è proposto in moduli di forma quadrata in grado di dare vita a composizioni infinite.

DIMENSIONI E CARATTERISTICHE PRINCIPALI

Listone Giordano® Natural Genius Factum è offerto nella versione rivestimento a pavimento che risponde ai requisiti dettati dalla Norma UNI EN 14354:2017 "Pannelli a base di legno - Rivestimenti per pavimenti con piallacci".

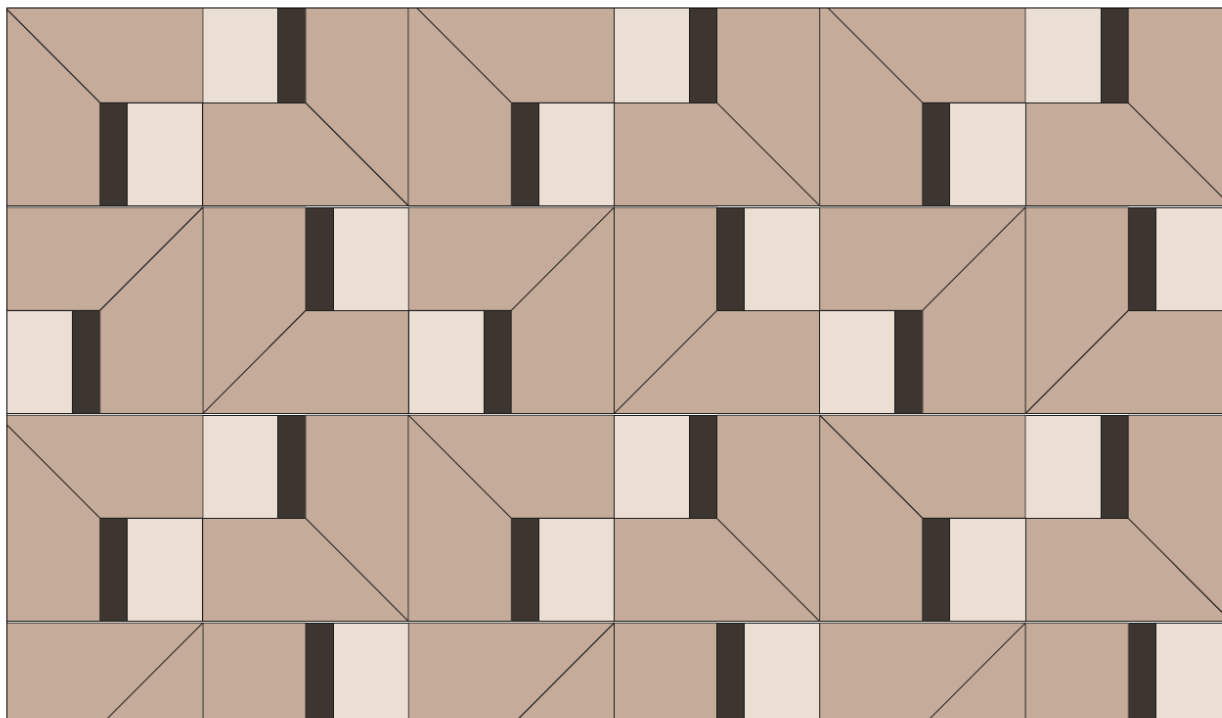


SPESORE TOTALE	13 mm
SPESORE STRATO A VISTA	1 mm di tranciato di legno Rovere
PESO	9 Kg/m ²
SUPPORTO	multistrato controbilanciato
POSA	incollato
PROFILO	incastrati femmina su tutti i lati unione tramite speciali anime comprese nella fornitura microbisellato sui 4 lati e sui lati delle lamelle all'interno dei moduli
INCOLLAGGIO NOBILE-SUPPORTO	Rispondente ai requisiti della <i>Classe D4 della norma UNI EN 204</i> Rispondente ai requisiti della <i>norma JAS type II</i> (ciclo costituito da 2 ore in acqua a 70°C e subito dopo 3 ore in stufa ventilata da laboratorio a 60°C)

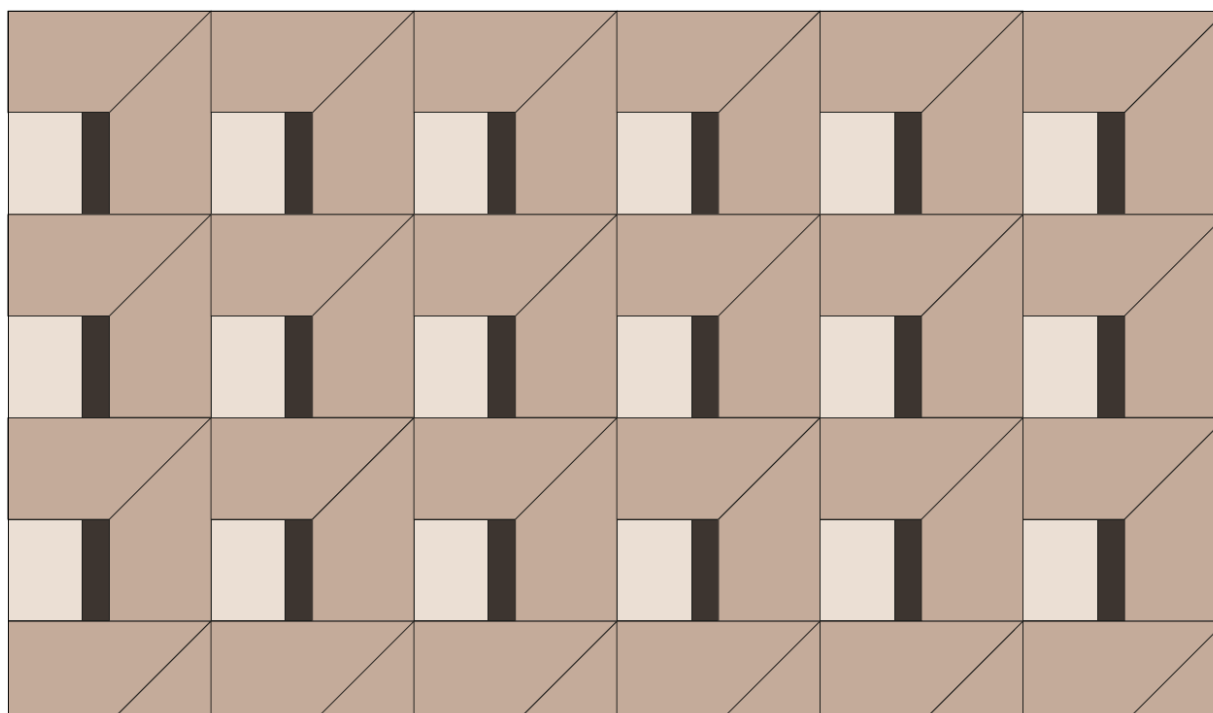
Per verificare la disponibilità delle varie versioni di Listone Giordano® consultare il listino prezzi al momento in vigore.

GEOMETRIE DI POSA

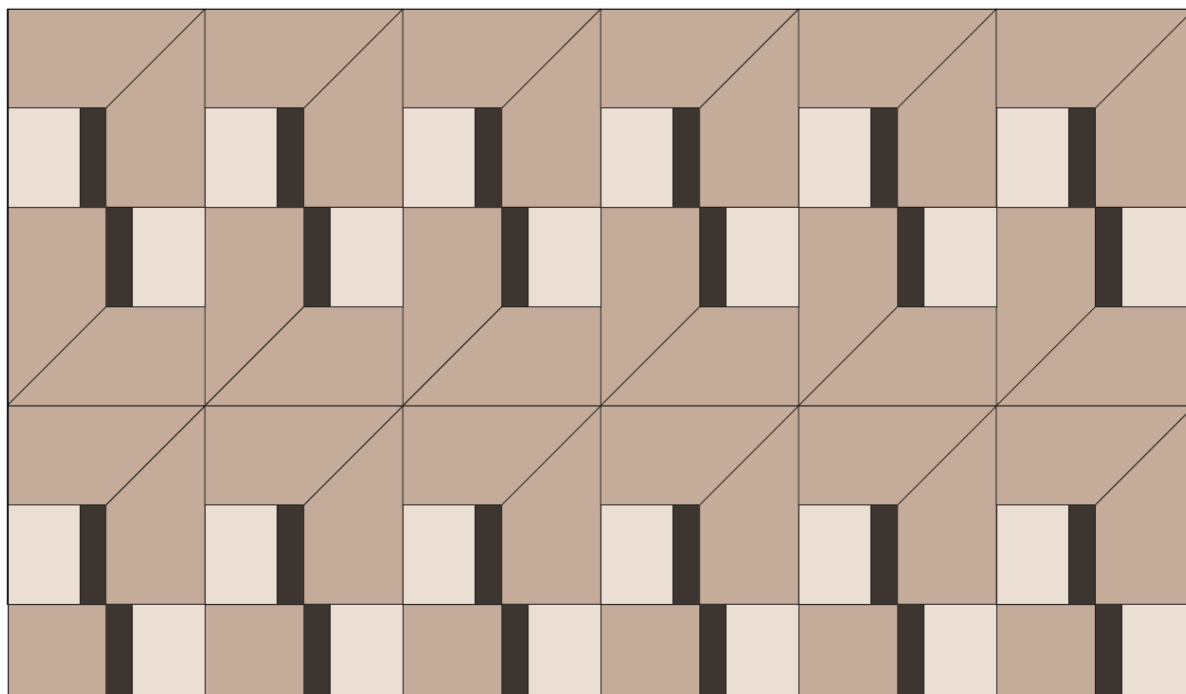
N.1



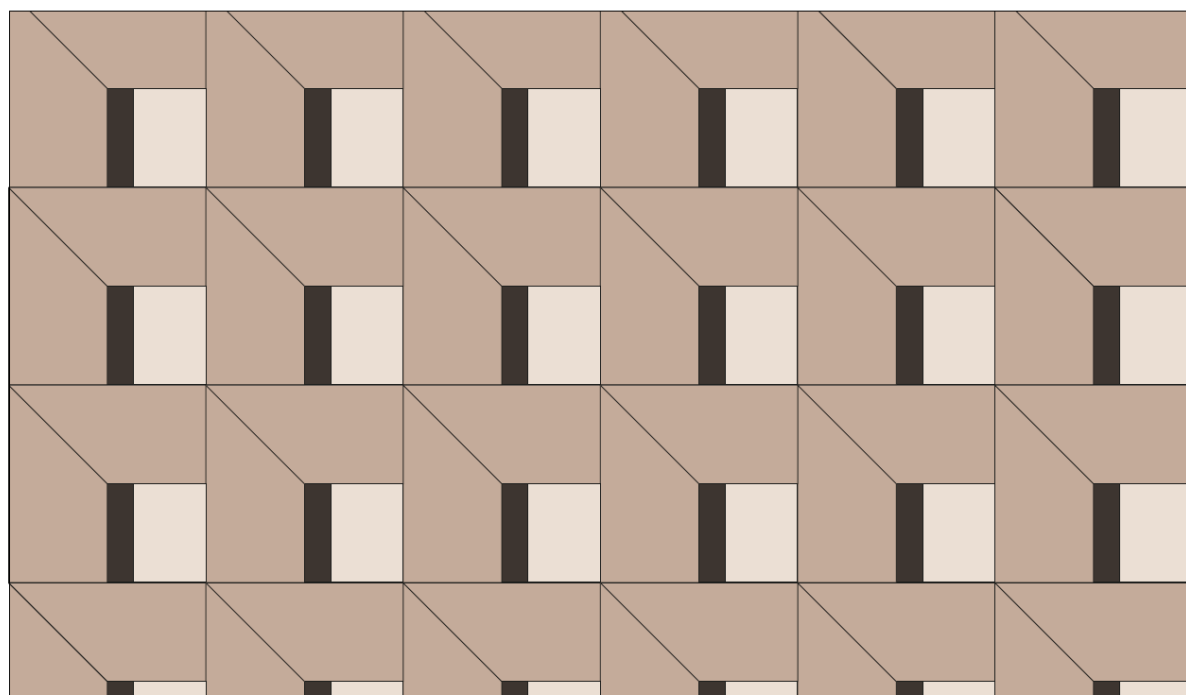
N.2



N.3



N.4



In questo prodotto lo sfrido dovuto ai tagli perimetrali è normalmente compreso tra il 5% e il 10%, ma può variare sensibilmente in funzione della geometria della superficie da coprire.

Il nostro ufficio tecnico è a disposizione, sulla base di un disegno CAD fornito dal committente, per elaborare lo schema di posa e la distinta dei moduli necessari a coprire la superficie.

SELEZIONI

I prodotti della collezione Listone Giordano® Natural Genius Factum sono disponibili nella seguente selezione:

- Rigata

Per conoscere le necessarie informazioni sulle selezioni consultare l'apposita scheda:

[**GC 01 - SELEZIONI LISTONE GIORDANO**](#)



FINITURE E LAVORAZIONI DI SUPERFICIE

I prodotti della collezione Listone Giordano® Natural Genius Factum sono disponibili con la seguente finitura:

- NaturPlus2 Matt

Per conoscere le necessarie informazioni sulle finiture e sui trattamenti superficiali consultare l'apposita scheda:

[**FP 01 - FINITURE E LAVORAZIONI DI SUPERFICIE LISTONE GIORDANO**](#)



INDICAZIONI PER LA POSA IN OPERA

La posa in opera dei prodotti della collezione Listone Giordano® Natural Genius Factum può essere solo incollata.

Per conoscere le necessarie informazioni sulla posa in opera consultare l'apposita scheda:

[**DL 01 - INDICAZIONI PER LA POSA IN OPERA LISTONE GIORDANO**](#)



PULIZIA, USO E MANUTENZIONE

Le finiture dei prodotti della collezione Listone Giordano® Natural Genius Factum necessitano di una specifica pulizia e manutenzione e nell'uso occorre tenere conto di alcune avvertenze.

Per conoscere le necessarie informazioni sulla pulizia, uso e manutenzione consultare l'apposita scheda:

[**CM 01 - PULIZIA, USO E MANUTENZIONE LISTONE GIORDANO**](#)



CERTIFICAZIONI



BIOSPHERA

Biosphera è un sistema di marcatura basato sulla policy di green procurement Listone Giordano® che risponde all'esigenza di fornire al consumatore un'informazione di sintesi quanto più chiara e utile sulla provenienza delle materie prime impiegate.

Molti prodotti della collezione Listone Giordano® offrono sia nel loro strato nobile che nel loro supporto i marchi *Biosphera certified* che identifica materie prime la cui gestione forestale è certificata secondo standard riconosciuti a livello internazionale (FSC®, PEFC, SFI, OLB, LEI, etc.) o *Biosphera controlled* che identifica materie prime la cui provenienza legale e gestione forestale, pur non essendo ancora certificata, è comunque avvalorata da audit specifici e evidenze documentali.



FSC®

FSC® si dedica alla promozione della gestione responsabile delle foreste del mondo.

Richiedi i prodotti certificati FSC®.



PEFC

Certificazione della catena di custodia che garantisce la provenienza dei prodotti da foreste gestite in maniera ecosostenibile.



MARCATURA CE

Tutti i prodotti della collezione Listone Giordano® rispondono ai requisiti dettati dalla normativa sulla marcatura CE relativa ai pavimenti in legno.



CERTIFICAZIONE PER GIOCATTOLI

Tutte le finiture Listone Giordano® sono omologate secondo la norma EN71-3 che garantisce l'idoneità per utilizzo nei giocattoli per bambini.



EMISSIONI NELL'ARIA

Certificazione francese sulle emissioni di Composti Organici Volatili.

Tutti i prodotti Listone Giordano® che sono stati testati secondo le modalità previste dal Decreto francese n°2011-321, hanno conseguito la classe di emissione A+, la più restrittiva tra quelle previste dal medesimo Decreto.



FORMALDEIDE

Tutti i prodotti della collezione Listone Giordano® rispettano i limiti imposti dalla classe E1, la più restrittiva tra le classi definite dalla normativa europea in vigore (UNI EN14342).

US TSCA

CERTIFICAZIONI CARB2 / TSCA TITLE VI

Tutti i pannelli in multistrato di legno utilizzati per la realizzazione dei pavimenti Listone Giordano® rispondono ai requisiti stabiliti dallo standard US TSCA Phase 2 per le emissioni di Formaldeide, con limiti ben più restrittivi di quelli richiesti per la più prestante tra le classi europee, la E1.



F-4 STARS

I pavimenti in legno Listone Giordano® rientrano nella classe di emissione di formaldeide F**** prevista dal sistema di classificazione definito dal ministero giapponese per il territorio, le infrastrutture, i trasporti e il turismo (MLIT).



FINITURA ANTIBATTERICA CRYSTALCARE

Le finiture XPlus2, NaturPlus2, NaturPlus2 Matt, MattPlus, Invisible Touch ed Oleonature sono tutte certificate Antibatteriche dai laboratori di CATAS S.p.a secondo la norma ISO 22196:2007.



TÜV PROFICERT - PRODUCT INTERIOR

certifica che tutti i pavimenti 2 strati Listone Giordano® garantiscono la conformità ai criteri di salute e qualità più severi selezionati dal TÜV HESSEN (livello PREMIUM). Si tratta di una certificazione volontaria specificatamente sviluppata per i prodotti da costruzione destinati all'utilizzo interno.



ISO 9001

Certificazione del sistema di gestione aziendale per la qualità.

UNI EN ISO 9001:2015
UNI EN ISO 14001:2015

ISO 14001

Certificazione del sistema di gestione ambientale per lo stabilimento di Miralduolo di Torgiano (PG).

SISTEMA DI GESTIONE
SICUREZZA CERTIFICATO



ISO 45001

Certificazione del sistema di gestione aziendale per la salute e sicurezza sul lavoro.

UNI ISO 45001:2018

MADE IN

Tutti i prodotti della collezione Listone Giordano® sono prodotti Made in Italy.

VOCE DI CAPITOLATO LISTONE GIORDANO® NATURAL GENIUS FACTUM

Il rivestimento a pavimento dovrà essere eseguito mediante incollaggio omogeneo al sottofondo di un prodotto costituito da elementi a tre strati di legno di spessore totale 13 mm e di forma quadrata perfettamente integrabili tra loro (tipo Listone Giordano® **Natural Genius Factum** della Margaritelli SpA).

Lo strato nobile dovrà essere realizzato con elemento unico di legno tranciato della specie legnosa Rovere, dovrà avere uno spessore di 1 mm ed il proprio contorno (perimetro esterno) dovrà essere evidenziato da una microbisellatura.

L'aspetto del legno, in superficie, dovrà rispondere ad una selezione che preveda venatura prevalentemente rigata, colore sostanzialmente omogeneo. Presenza di piccoli nodi, talvolta aperti, e segni naturali della specie legnosa.

Lo strato di supporto dovrà essere realizzato con legno multistrato e dovrà essere dotato anche di strato di controbilanciamento posizionato nella contro faccia del prodotto.

L'incollaggio tra lo strato nobile ed il supporto dovrà essere eseguito mediante colle speciali completamente prive di solventi, di formaldeide e di contenuti di pentaclorofenolo, e ad elevata resistenza, rispondenti ai requisiti di adesione di incollaggio della JAS Type II (Japanes Agricultural Standard) nonché della classe D4 della norma UNI EN 204.

La finitura dovrà essere applicata a livello industriale (prefinito) su superficie liscia, dovrà essere costituita da speciali prodotti vernicianti a base acrilica con residuo secco 100%, privi di formaldeide e di emissione di solventi, applicati in più mani e con aspetto opaco, lucentezza circa 3-5 gloss (tipo **NaturPlus2 Matt** della Margaritelli SpA) e colorazione Tabby, composta da elementi di colore Grigio Dolomite, Grigio di Marna e Grigio Porfido.

La finitura dovrà possedere sostanze non tossiche antimicrobiche o biocidi integrate nella struttura della finitura stessa con potere antimicrobico ad ampio spettro (tipo tecnologia Crystalcare Listone Giordano®).

Il pavimento dovrà garantire la conformità ai criteri di salute e qualità selezionati dal TÜV HESSEN (livello PREMIUM) e dovrà anche rientrare nella classe di emissione di formaldeide F**** (F 4 stars) prevista dal sistema di classificazione definito dal ministero giapponese per il territorio e le infrastrutture

TS 22 – Dicembre 2023